



Corporación RTVE

**DIRECCIÓN ÁREA TÉCNICA TELEVISIÓN**  
**DIRECCIÓN DE OPERACIONES**

Edificio TVE AVDA. RADIOTELEVISIÓN 4. 28223 Pozuelo de Alarcón (MADRID)

PROYECTADO:  
 JOSÉ LUIS GONZÁLEZ

DIBUJADO:  
 JOSÉ LUIS GONZÁLEZ

FICHERO, Numero:

PLANO Nº :  
**01**

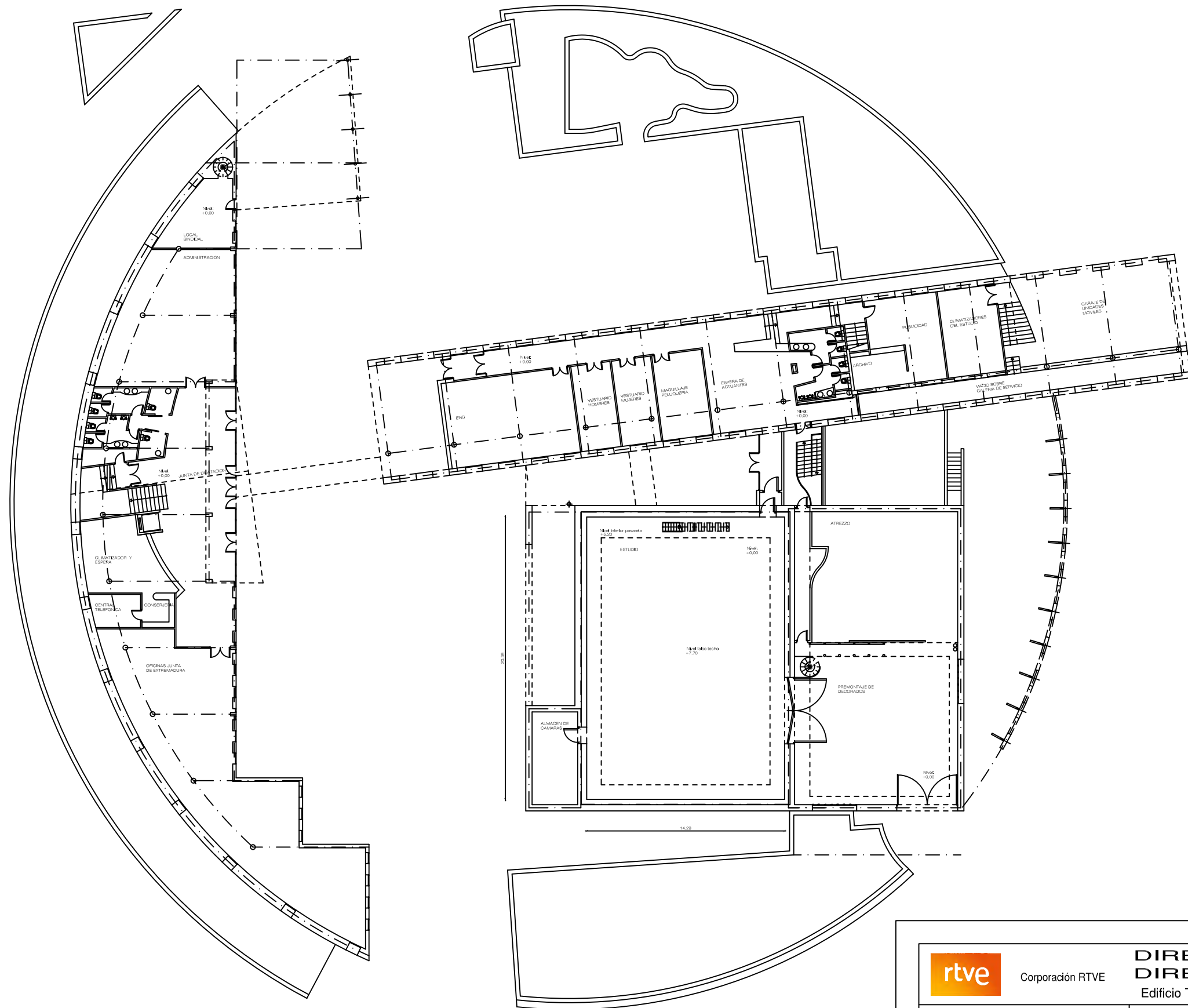
**CENTRO DE PRODUCCION DE PROGRAMAS DE**  
**MÉRIDA**

MODIFICACIÓN ILUMINACIÓN ESCÉNICA ESTUDIO GRANDE  
 C.T. EXTREMADURA EN MERIDA  
 SITUACIÓN

ESCALA : S/E

FECHA: JUNIO 2022

REFORMADO:



 Corporación RTVE		<b>DIRECCIÓN ÁREA TÉCNICA TELEVISIÓN</b> <b>DIRECCIÓN DE OPERACIONES</b> Edificio TVE AVDA. RADIOTELEVISIÓN 4. 28223 Pozuelo de Alarcón (MADRID)	
PROYECTADO: JOSÉ LUIS GONZÁLEZ	<b>CENTRO DE PRODUCCION DE PROGRAMAS DE</b> <b>MERIDA</b>		ESCALA : S/E
DIBUJADO: JOSÉ LUIS GONZÁLEZ			FECHA: JUNIO 2022
FICHERO, Numero:	MODIFICACIÓN ILUMINACIÓN ESCÉNICA ESTUDIO GRANDE C.T. EXTREMADURA EN MERIDA PLANTA BAJA		REFORMADO:
PLANO Nº : <b>02</b>			



20.39

Nivel inferior pasarela  
+5,20

ESTUDIO

Nivel:  
+0,00

LEYENDA

■ Cuadro iluminación escénica reguladas y directas con dos bases de 3 Picos de 32 A  
- - - - - Línea de iluminación escénica directa sin regular por dimmer

Nivel falso techo:  
+7,70

ATREZZO

PREMONTAJE DE  
DECORADOS

Nivel:  
+0,00

ALMACEN DE  
CAMARAS

14.29



Corporación RTVE

DIRECCIÓN ÁREA TÉCNICA TELEVISIÓN  
DIRECCIÓN DE OPERACIONES

Edificio TVE AVDA. RADIOTELEVISIÓN 4. 28223 Pozuelo de Alarcón (MADRID)

PROYECTADO:  
JOSÉ LUIS GONZÁLEZ

DIBUJADO:  
JOSÉ LUIS GONZÁLEZ

FICHERO, Numero:

PLANO Nº :  
04

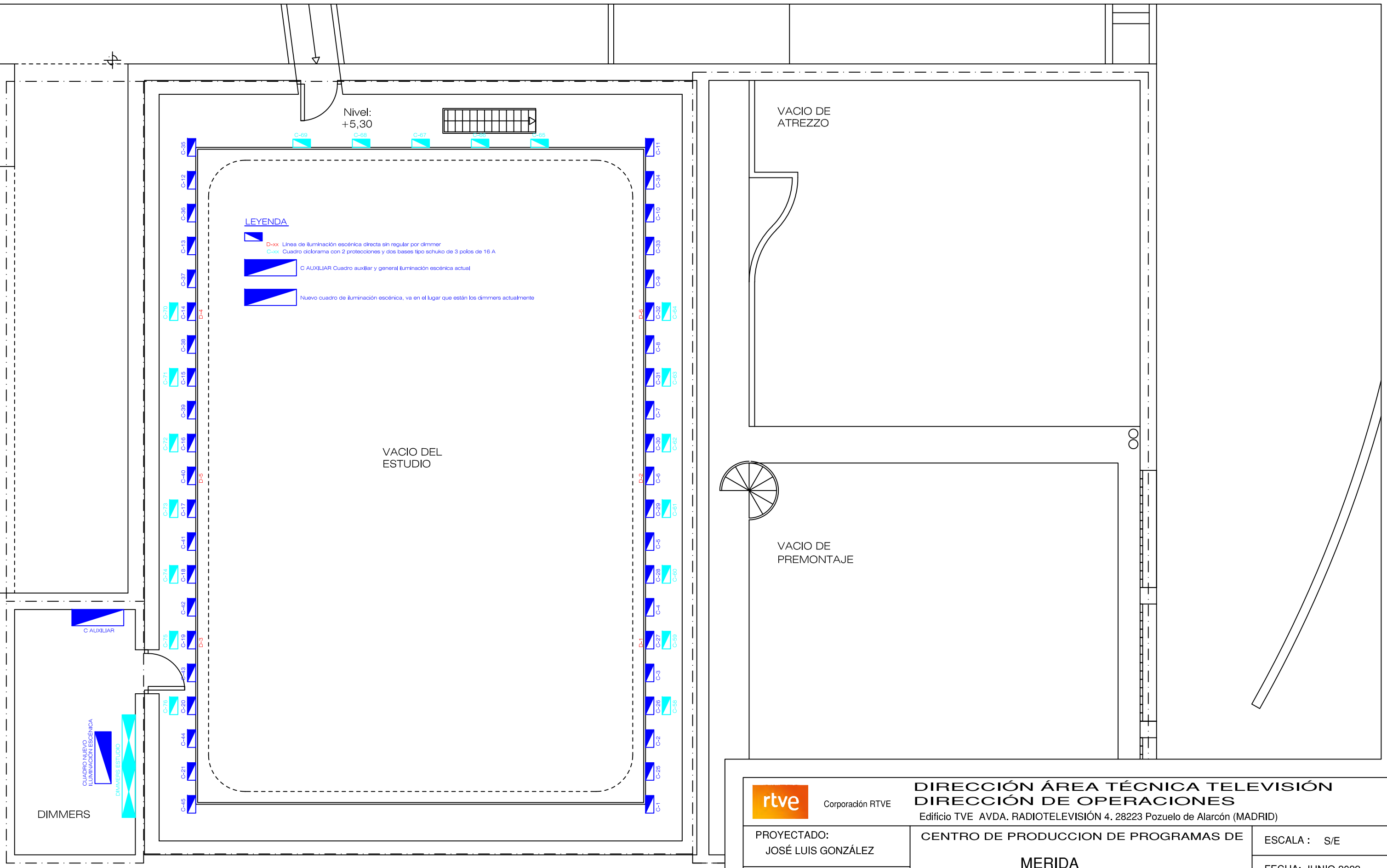
CENTRO DE PRODUCCION DE PROGRAMAS DE  
MERIDA

MODIFICACIÓN ILUMINACIÓN ESCÉNICA ESTUDIO GRANDE  
C.T. EXTREMADURA EN MERIDA  
CUADROS PLANTA BAJA ESTUDIO

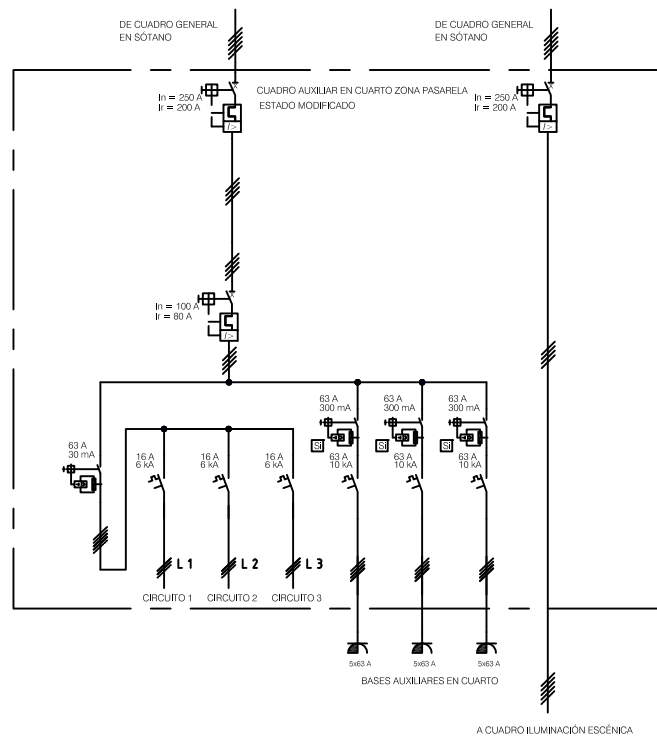
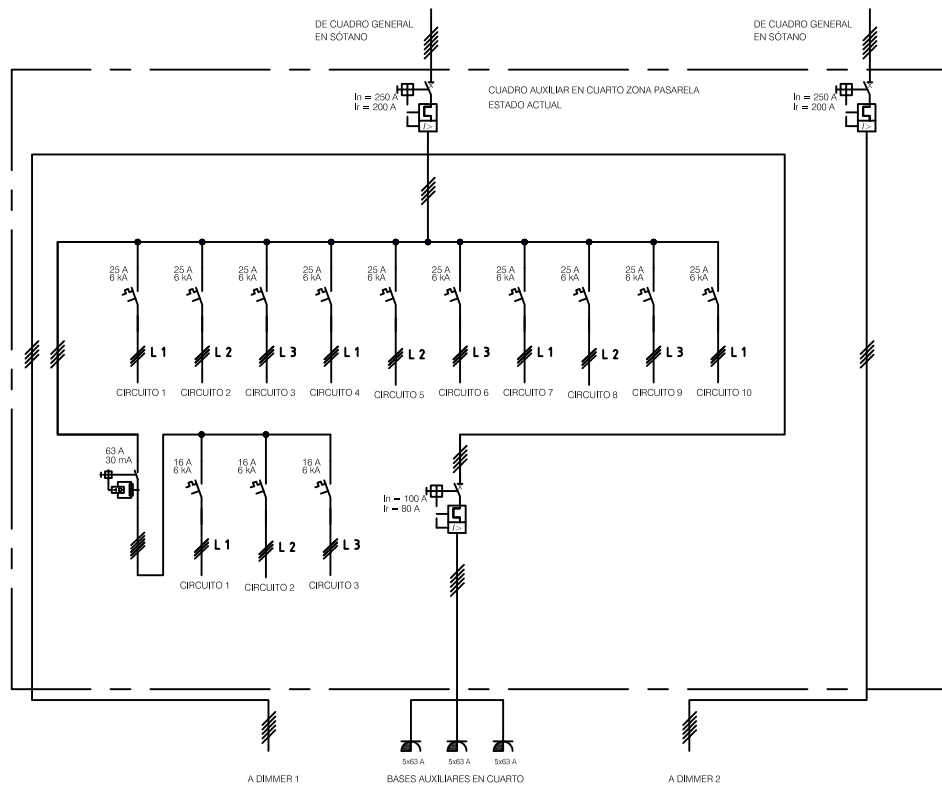
ESCALA : 1/125

FECHA: JUNIO 2022

REFORMADO:



 Corporación RTVE		<b>DIRECCIÓN ÁREA TÉCNICA TELEVISIÓN</b> <b>DIRECCIÓN DE OPERACIONES</b> Edificio TVE AVDA. RADIOTELEVISIÓN 4. 28223 Pozuelo de Alarcón (MADRID)	
PROYECTADO: JOSÉ LUIS GONZÁLEZ	CENTRO DE PRODUCCION DE PROGRAMAS DE <b>MERIDA</b>		ESCALA : S/E
DIBUJADO: JOSÉ LUIS GONZÁLEZ	MODIFICACIÓN ILUMINACIÓN ESCÉNICA ESTUDIO GRANDE C.T. EXTREMADURA EN MERIDA CUADROS PLANTA PRIMERA ESTUDIO		FECHA: JUNIO 2022
FICHERO, Numero:			REFORMADO:
PLANO Nº : <b>05</b>			



Corporación RTVE

**DIRECCIÓN ÁREA TÉCNICA TELEVISIÓN  
DIRECCIÓN DE OPERACIONES**

Edificio TVE AVDA. RADIOTELEVISIÓN 4. 28223 Pozuelo de Alarcón (MADRID)

PROYECTADO:  
JOSÉ LUIS GONZÁLEZ

DIBUJADO:  
JOSÉ LUIS GONZÁLEZ

FICHERO, Numero:

PLANO Nº :  
**06**

CENTRO DE PRODUCCION DE PROGRAMAS DE  
**MÉRIDA**

MODIFICACIÓN ILUMINACIÓN ESCÉNICA ESTUDIO GRANDE  
C.T. EXTREMADURA EN MERIDA  
ESQUEMA UNIFILAR CUADRO AUXILIAR ESTADO ACTUAL Y  
MODIFICADO

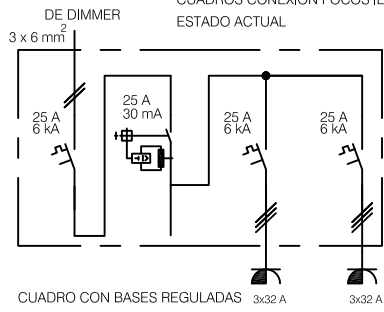
ESCALA : S/E

FECHA : JUNIO 2022

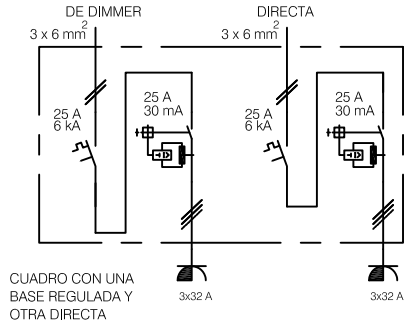
REFORMADO:

CUADROS CONEXIÓN FOCOS ILUMINACIÓN  
ESTADO ACTUAL

CUADRO TIPO 1

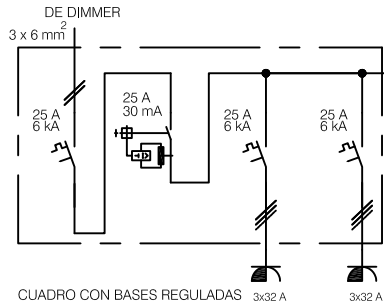


CUADRO TIPO 2

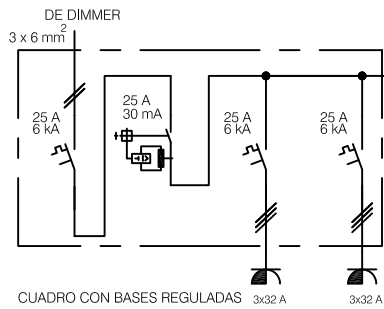


ESTADO ACTUAL

CUADRO TIPO 1-3

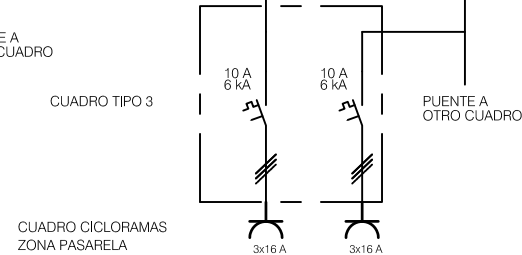


CUADRO TIPO 1-3



PUENTE A OTRO CUADRO

CUADRO TIPO 3



PUENTE A OTRO CUADRO

CUADRO CICLORAMAS  
ZONA PASARELA



Corporación RTVE

DIRECCIÓN ÁREA TÉCNICA TELEVISIÓN  
DIRECCIÓN DE OPERACIONES

Edificio TVE AVDA. RADIOTELEVISIÓN 4. 28223 Pozuelo de Alarcón (MADRID)

PROYECTADO:  
JOSÉ LUIS GONZÁLEZ

DIBUJADO:  
JOSÉ LUIS GONZÁLEZ

FICHERO, Numero:

PLANO Nº :

07

CENTRO DE PRODUCCION DE PROGRAMAS DE  
MÉRIDA

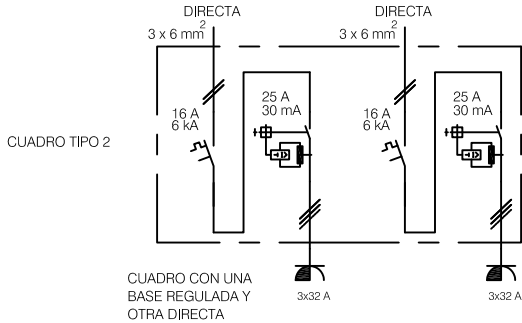
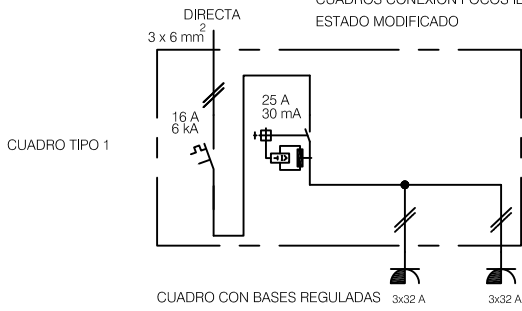
MODIFICACIÓN ILUMINACIÓN ESCÉNICA ESTUDIO GRANDE  
C.T. EXTREMADURA EN MERIDA  
ESQUEMAS UNIFILARES CUADROS CONEXIÓN FOCOS  
ILUMINACIÓN ESCÉNICA ESTADO ACTUAL

ESCALA : S/E

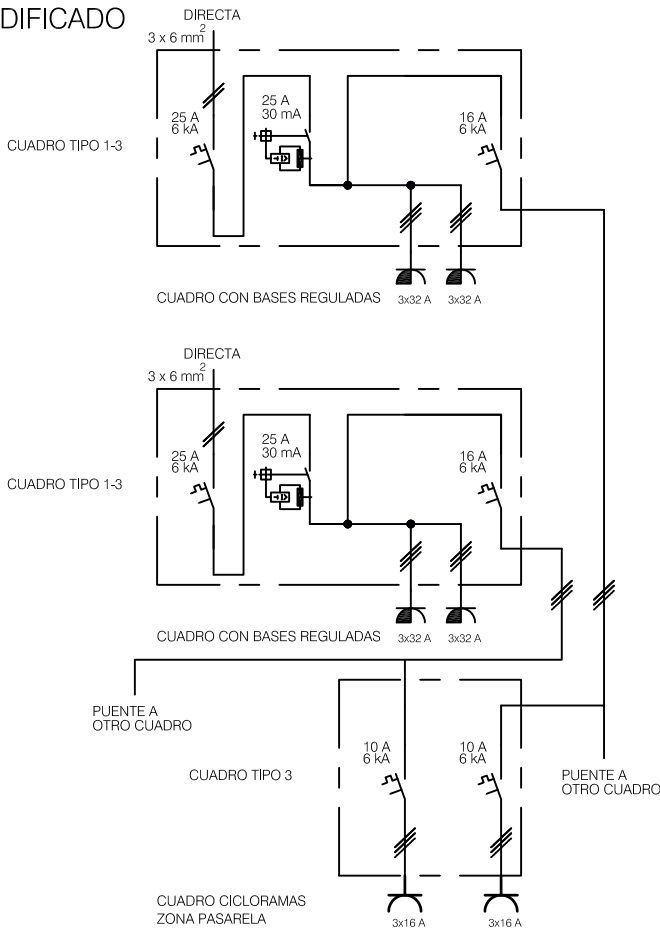
FECHA : JUNIO 2022

REFORMADO:

CUADROS CONEXIÓN FOCOS ILUMINACIÓN  
ESTADO MODIFICADO



ESTADO MODIFICADO



Corporación RTVE

**DIRECCIÓN ÁREA TÉCNICA TELEVISIÓN**  
**DIRECCIÓN DE OPERACIONES**

Edificio TVE AVDA. RADIOTELEVISIÓN 4. 28223 Pozuelo de Alarcón (MADRID)

PROYECTADO:  
JOSÉ LUIS GONZÁLEZ

DIBUJADO:  
JOSÉ LUIS GONZÁLEZ

FICHERO, Numero:

PLANO Nº :  
**08**

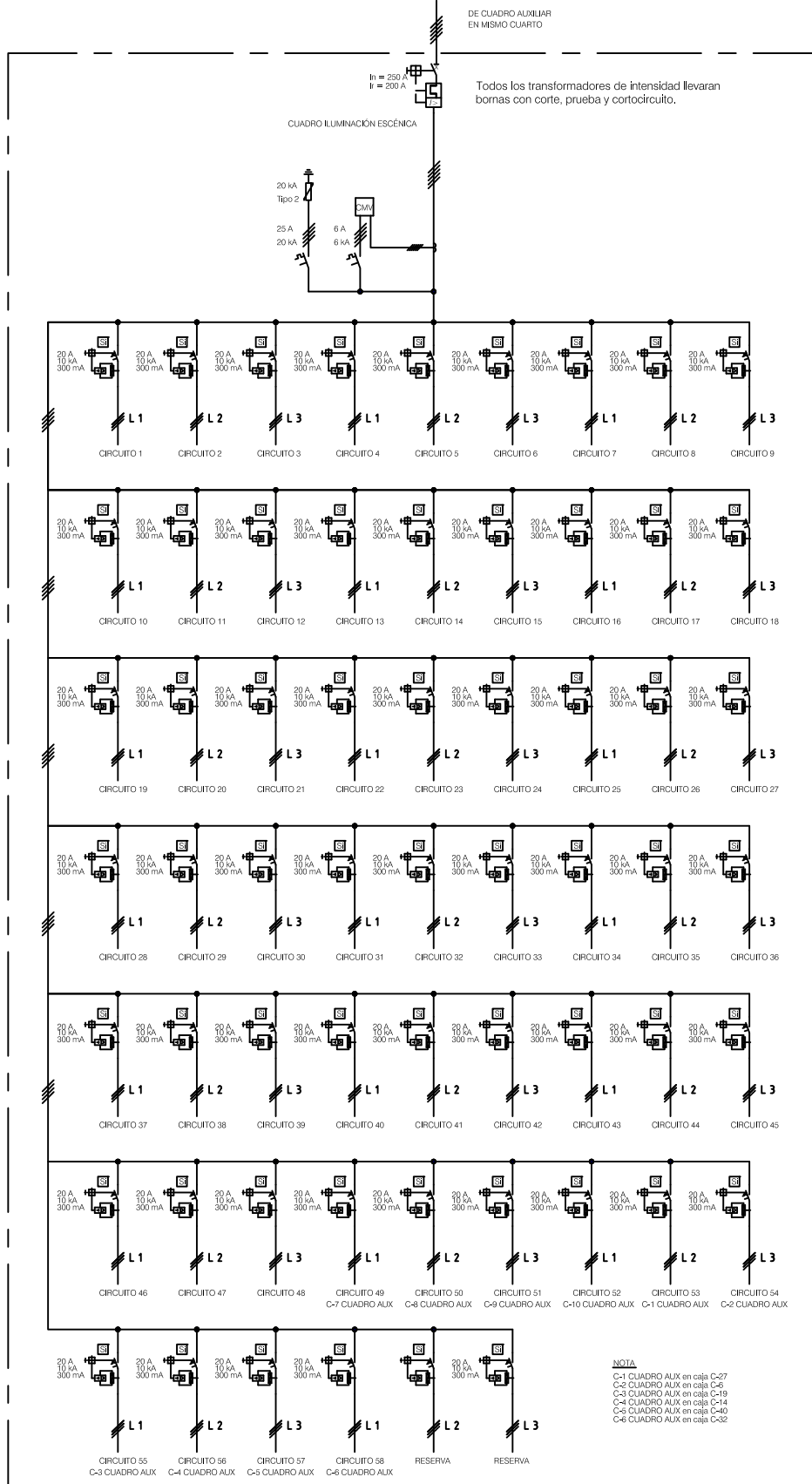
CENTRO DE PRODUCCION DE PROGRAMAS DE  
**MÉRIDA**

MODIFICACIÓN ILUMINACIÓN ESCÉNICA ESTUDIO GRANDE  
C.T. EXTREMADURA EN MERIDA  
ESQUEMAS UNIFILARES CUADROS CONEXIÓN FOCOS  
ILUMINACIÓN ESCÉNICA ESTADO MODIFICADO

ESCALA : S/E

FECHA : JUNIO 2022

REFORMADO:



Corporación RTVE

## DIRECCIÓN ÁREA TÉCNICA TELEVISIÓN DIRECCIÓN DE OPERACIONES

Edificio TVE AVDA. RADIOTELEVISIÓN 4. 28223 Pozuelo de Alarcón (MADRID)

PROYECTADO:  
JOSÉ LUIS GONZÁLEZ

DIBUJADO:  
JOSÉ LUIS GONZÁLEZ

FICHERO, Numero:

PLANO Nº :

09

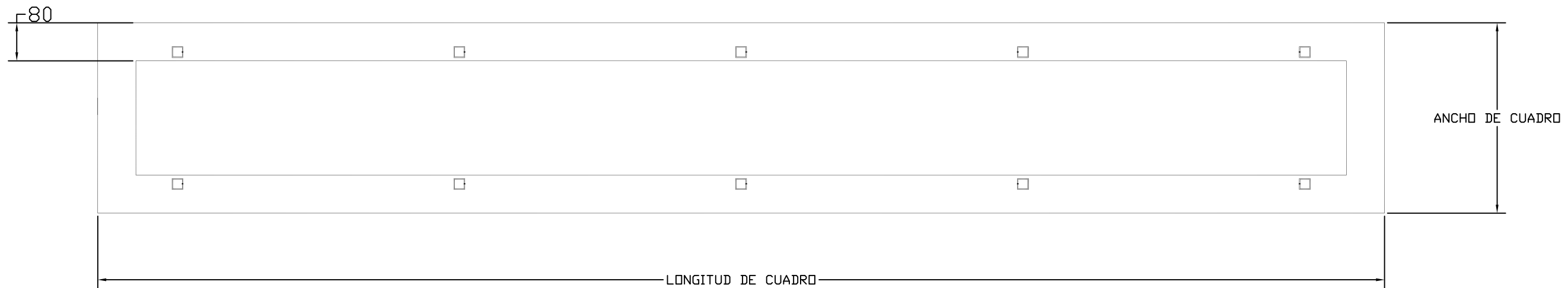
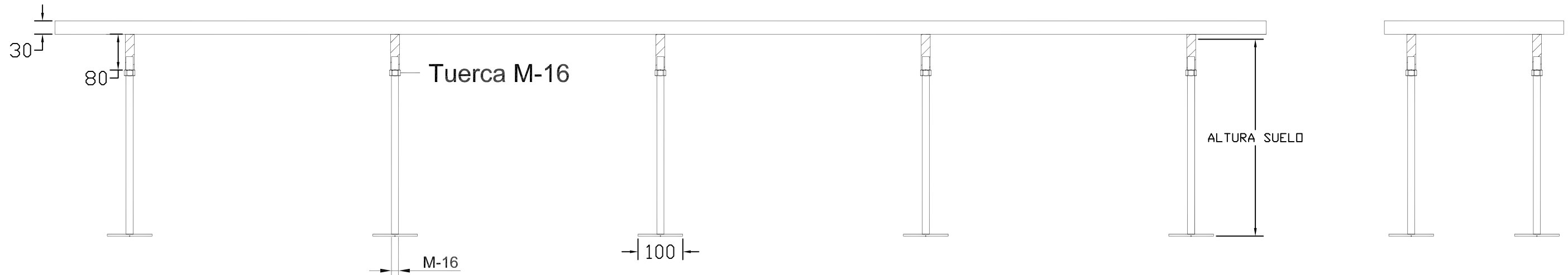
CENTRO DE PRODUCCION DE PROGRAMAS DE  
**MÉRIDA**

MODIFICACIÓN ILUMINACIÓN ESCÉNICA ESTUDIO GRANDE  
C.T. EXTREMADURA EN MERIDA  
ESQUEMA UNIFILAR CUADRO ILUMINACIÓN ESCÉNICA ESTUDIO

ESCALA : S/E

FECHA : JUNIO 2022

REFORMADO:



 Corporación RTVE	<b>DIRECCIÓN ÁREA TÉCNICA TELEVISIÓN</b> <b>DIRECCIÓN DE OPERACIONES</b> Edificio TVE AVDA. RADIOTELEVISIÓN 4. 28223 Pozuelo de Alarcón (MADRID)		
	PROYECTADO: JOSÉ LUIS GONZÁLEZ	<b>CENTRO DE PRODUCCION DE PROGRAMAS DE</b>  <b>MERIDA</b>	ESCALA : S/E
	DIBUJADO: JOSÉ LUIS GONZÁLEZ		FECHA: JUNIO 2022
	FICHERO, Numero:	MODIFICACIÓN ILUMINACIÓN ESCÉNICA ESTUDIO GRANDE C.T. EXTREMADURA EN MERIDA BANCADA CUADRO	REFORMADO:
PLANO Nº :  <b>10</b>			