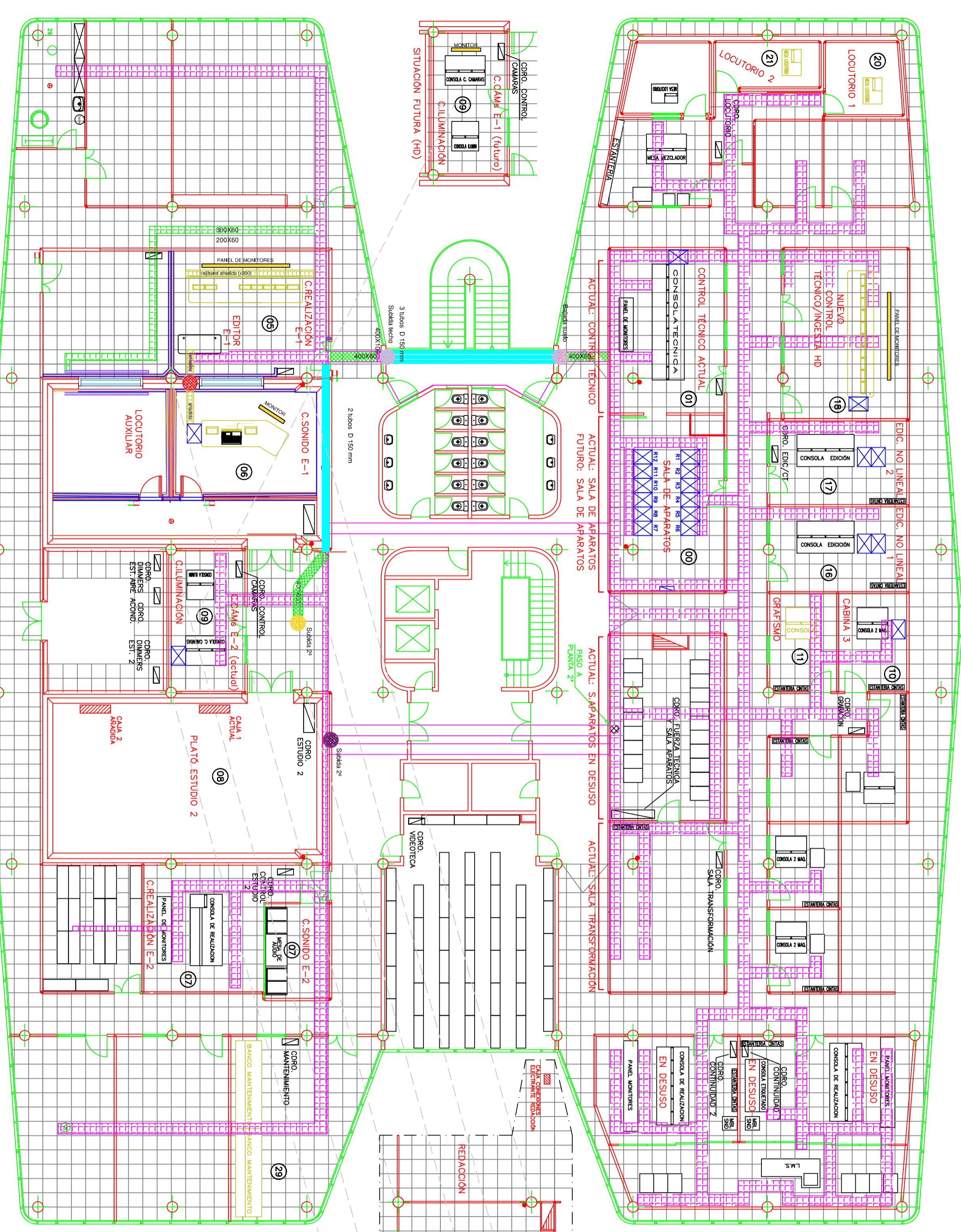


PLANTA PRIMERA



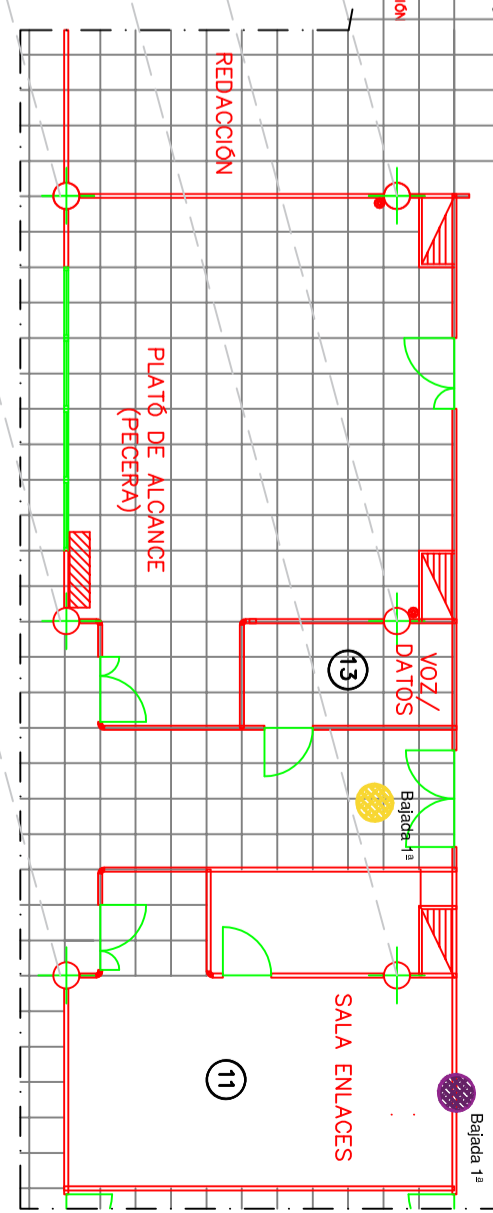
SALAS PLANTA PRIMERA

- 00- SALA DE APARATOS
- 01- CONTROL TÉCNICO
- 05- CONTROL REALIZACIÓN ESTUDIO 1
- 06- CONTROL SONIDO ESTUDIO 1
- 07- CONTROL REALIZACIÓN Y SONIDO ESTUDIO 2
- 08- ESTUDIO 2
- 09- CONTROL DE CAMARAS E ILUMINACION
- 10- FUTURA CABINA 3
- 11- SALA DE GRAFISMO
- 16- SALA DE EDICION NO LINEAL 1
- 17- SALA DE EDICION NO LINEAL 2
- 18- CONTROL TÉCNICO HD
- 20- LOCUTORIO 1
- 21- LOCUTORIO 2
- 29- MANTENIMIENTO TÉCNICO

SALAS PLANTA SEGUNDA

- 11- SALA DE ENLACES
- 13- VOZ Y DATOS

PLANTA SEGUNDA

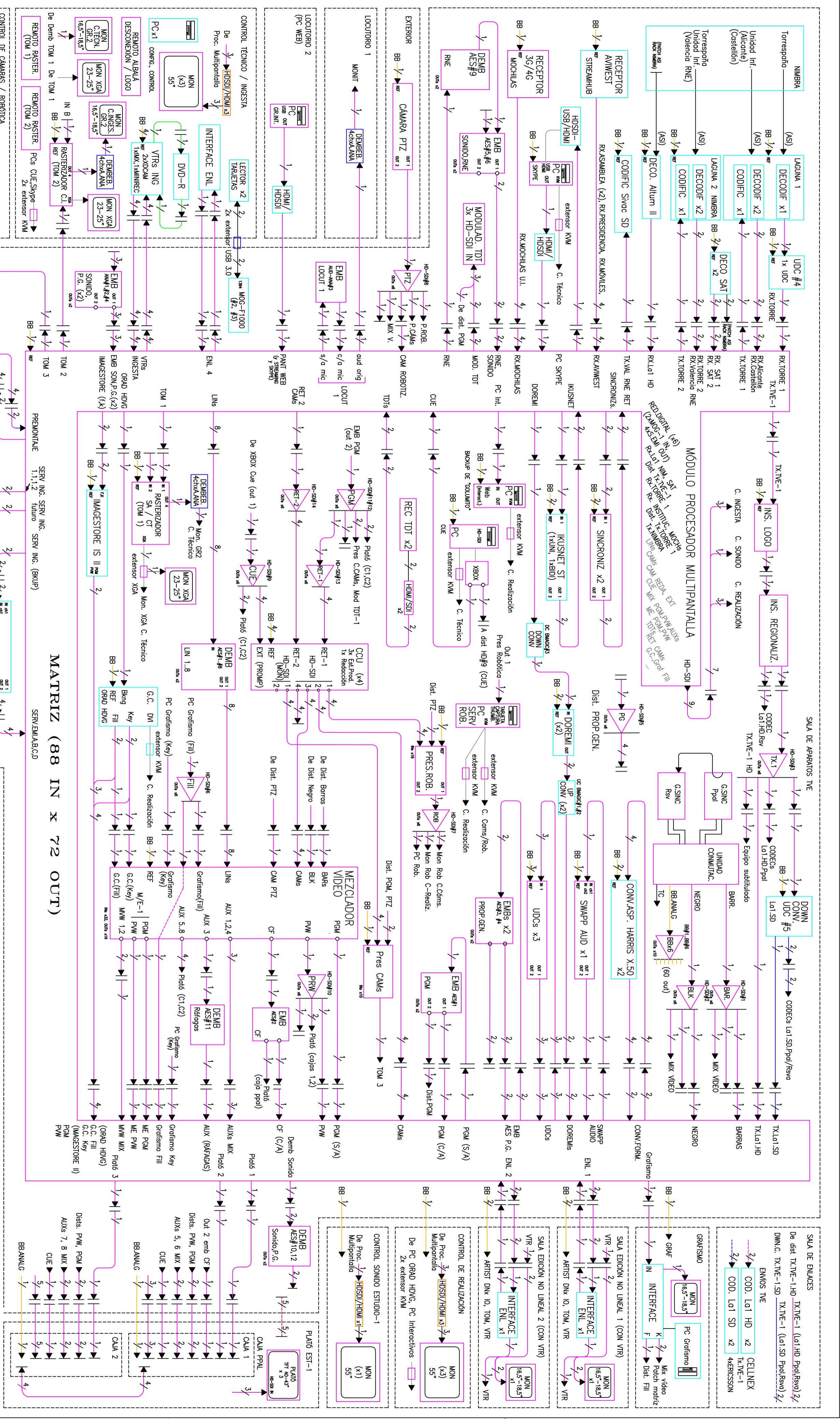


LEYENDA

- CANALETA AUDIO-VÍDEO 500 x 60
- CANALETA AUDIO-VÍDEO 300 x 60
- CANALETA COMUNICACIONES 400 x 60
- CANALETA COMUNICACIONES 200 x 60
- MOBILIARIO TÉCNICO
- RACKS
- CAMA DE CONEXIONES
- PASOS ENTRE PLANTAS
- PASOS EN PARED

- CANALIZACIÓN ELÉCTRICA Y AUDIO VIDEO ALUMINIO POR SUPERFICIE
- CANALIZACIÓN AUDIO DATOS NUEVA
- CANALIZACIÓN AUDIO DATOS EXISTENTE
- CANALIZACIÓN AUDIO VIDEO SUELO EXISTENTE

		SUBDIRECCIÓN DE INGENIERÍA Y SOPORTE ESTUDIOS Y UUMM Edificio TRIÁNGULO 28223 - Pozuelo de Alarcón - (MADRID)	
PROYECTADO: Ing y Sop Est y UUMM	INGENIERIA Y SOPORTE ESTUDIOS Y UUMM	ESCALA:	SE
DIBUJADO: Ing y Sop Est y UUMM	CENTRO TERRITORIAL DE LA S.M.E. TVE EN VALENCIA (PATERNA)	FECHA:	REVISADO: 29/01/2023
FICHERO:	- ANEXO I - BLOQUES DE EDIFICIOS (ZONAS DE ACTUACIÓN)	PLANO Nº:	1



MATRIZ (88 IN x 72 OUT)

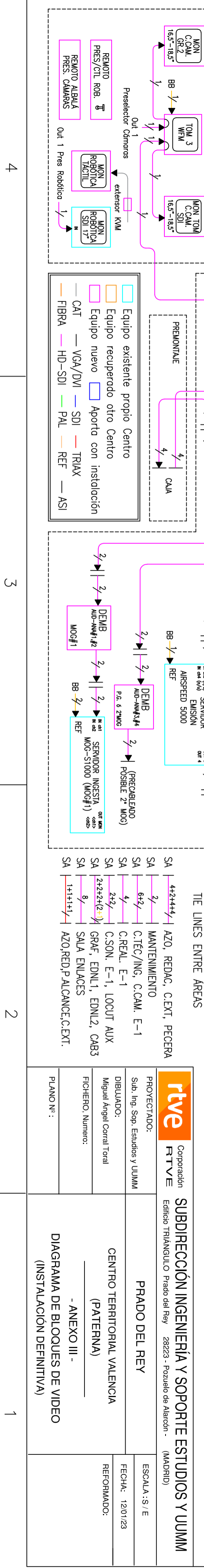
SERV.EM.A,B,C,D

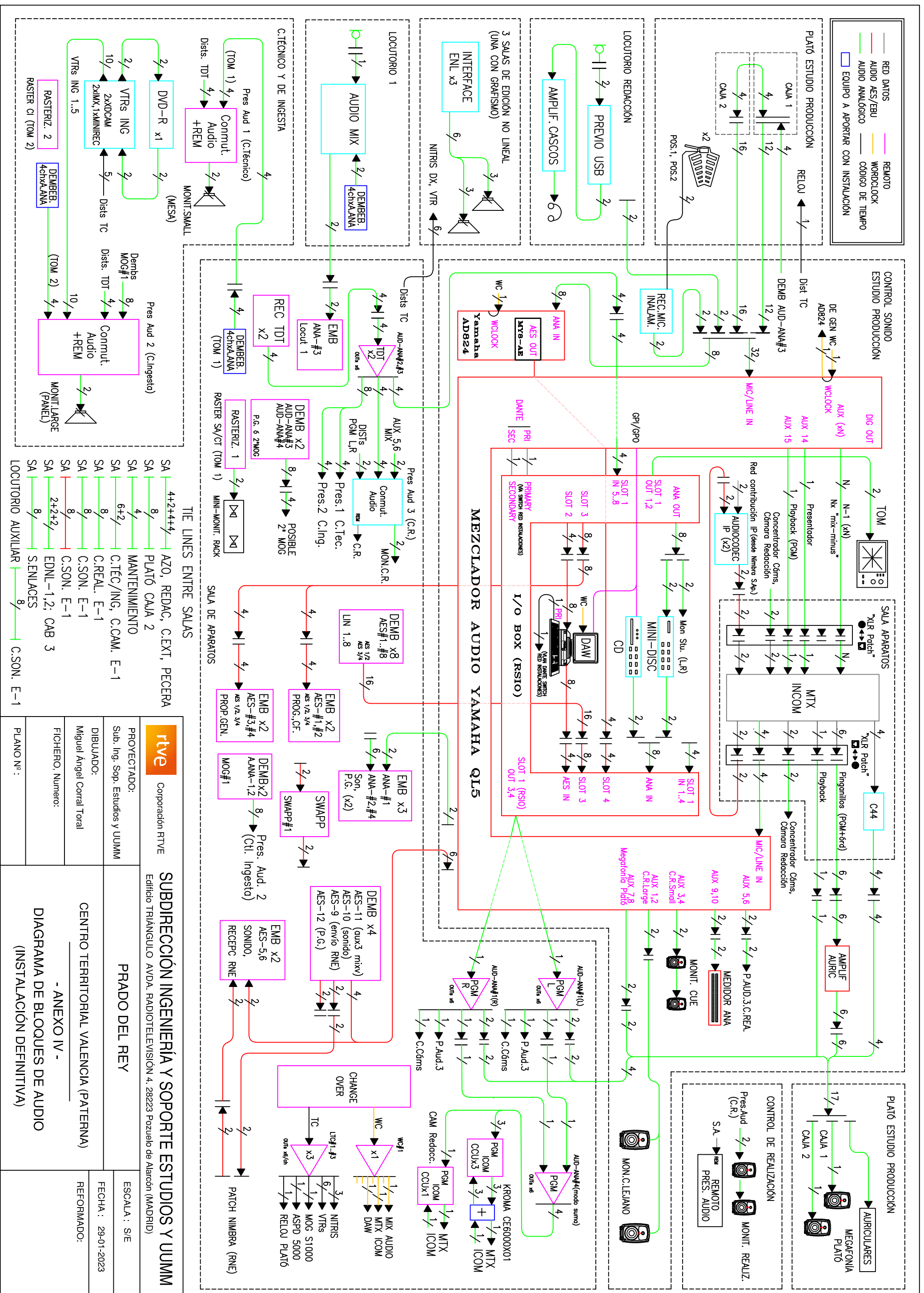
TIE LINEAS ENTRE AREAS

SA	4+2+4+4	AZO, REDAC, C.EXT, PECERA
SA	2	MAINTENIMIENTO
SA	6-2	C.TEC/ING, C.CAM, E-1
SA	2-2	C.REAL, E-1
SA	2+2	C.SON, E-1, LOCUT AUX
SA	2+2+2+(2-)	GRAF, EDNL1, EDNL2, CAB3
SA	8	SALA ENLACES
SA	1+1+1+1	AZO,RED,P,ALCANCE,C.EXT.

PROYECTADO:	Corporación RTVE	SUBDIRECCIÓN INGENIERÍA Y SOPORTE ESTUDIOS Y UUMM
Sub. Ing. Sup. Estudios Y UUMM	Edificio TRIÁNGULO Prado del Rey 28223 - Pozuelo de Alarcón - (MADRID)	
DIBUJADO:	Miguel Ángel Corral Toral	PRADO DEL REY
FICHERO Numero:		CENTRO TERRITORIAL VALENCIA (PATERNA)
PLANO Nº:		ANEXO III - DIAGRAMA DE BLOQUES DE VIDEO (INSTALACION DEFINITIVA)

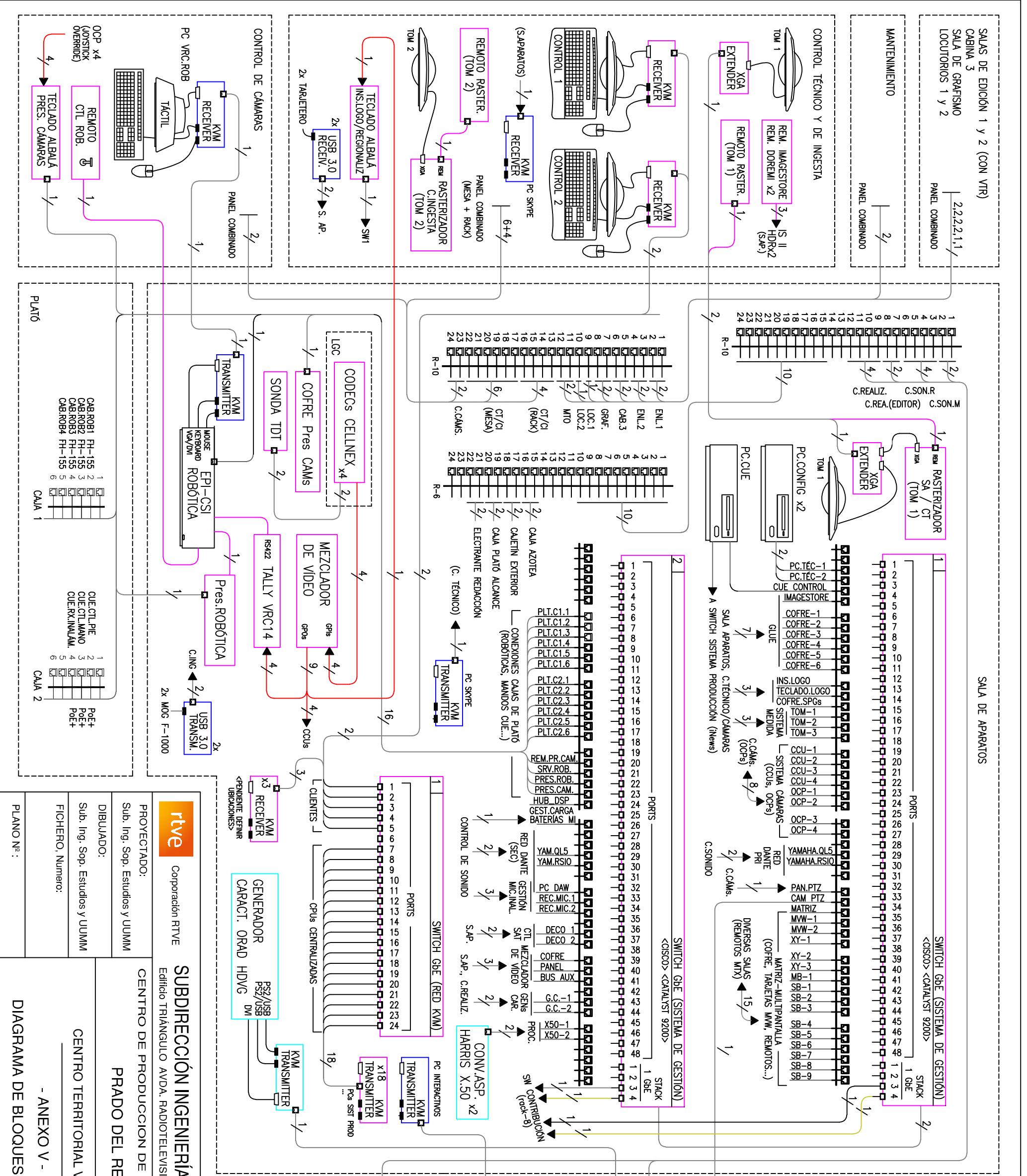
ESCALA: S/E	FECHA: 12/01/23
REFORMADO:	





- TIE LINES ENTRE SALAS**
- SA 4+2+4+4 AZO, REDAC, C.EXT, PECERA
 - SA 8 PLATÓ CAJA 2
 - SA 4 MANTENIMIENTO
 - SA 6+2 C.TEC./ING, C.CAM. E-1
 - SA 8 C.REAL. E-1
 - SA 8 C.SON. E-1
 - SA 8 C.SON. E-1
 - SA 2+2+2 EDNL-1,2; CAB 3
 - SA 8 SENLACES
 - SA 8 LOCUTORIO AUXILIAR
 - SA 8 C.SON. E-1

rtve Corporación RTVE		SUBDIRECCIÓN INGENIERÍA Y SOPORTE ESTUDIOS Y UUMM Edificio TRIÁNGULO AVDA. RADIOTELEVISIÓN 4, 28223 Pozuelo de Alarcón (MADRID)	
PROYECTADO: Sub. Ing. Sop. Estudios y UUMM	PRADO DEL REY		
DIBUJADO: Miguel Ángel Corral Toral	CENTRO TERRITORIAL VALENCIA (PATERNA)		
FIGHERO, Numero:	- ANEXO IV -		
PLANO Nº:	DIAGRAMA DE BLOQUES DE AUDIO (INSTALACIÓN DEFINITIVA)		
ESCALA: S/E		FECHA: 29-01-2023	
REFORMADO:			



LEYENDA

- Equipo nuevo
- Equipo existente propio Centro
- Suministrar con instalación
- REMOTO
- TALLY
- GPI0
- RED DATOS
- FIBRA

NOTA:
Este diagrama NO trata de representar el puerto concreto en switch en el que va conectado cada dispositivo, siendo el único objetivo de la representación de las conexiones con los switches servir como recuento de señales por sistemas.

rtve Corporación RTVE

SUBDIRECCIÓN INGENIERÍA Y SOPORTE ESTUDIOS Y UUMM
Edificio TRIÁNGULO AVDA. RADIOTELEVISIÓN 4, 28223 Pozuelo de Alarcón (MADRID)

CENTRO DE PRODUCCION DE PROGRAMAS DE PRADO DEL REY

CENTRO TERRITORIAL VALENCIA

- ANEXO V -

DIAGRAMA DE BLOQUES (CONTROL)

PROYECTADO: Sub. Ing. Sop. Estudios y UUMM	ESCALA: S/E
DIBUJADO: Sub. Ing. Sop. Estudios y UUMM	FECHA: 29-01-2023
FIGHERO, Numero:	REFORMADO:
PLANO Nº:	

ANEXO VI - LISTADO DE ENTRADAS Y SALIDAS DE LA MATRIZ - MULTIPANTALLA DE VALENCIA

		ENTRADAS					IN	OUT	SALIDAS						
		EQUIPO/ORIGEN	SEÑAL	NEMONICO	LITERAL UMD				NEMONICO	LITERAL UMD	SEÑAL	EQUIPO/DESTINO			
PPV01-A01	S.APARAT.	DIST-1 (HVD3000C01-1A)	BARRAS	barras	BARRAS	MTX IN 01	1	1	MTX OP 01	TOM 1	TOM C.INGESTA	TOM 1	MINI-DEMB 4ch AA -> RASTER 1	C.INGESTA	PPV05-B01
PPV01-A02	S.APARAT.	DIST-2 (HVD3000C01-1B)	NEGRO	negro	NEGRO	MTX IN 02	2	2	MTX OP 02	TOM 2	TOM S. AP. /CT.	TOM 2	MINI-DEMB 4ch AA -> RASTER 2	S.APARAT.	PPV05-B02
PPV01-A03	S.APARAT.	DIST-3 (HVD3000C01-2B)	TX TVE 1 (LOG-REG-DVD)	tx 1	TX.La1	MTX IN 03	3	3	MTX OP 03	TOM 3	WFM C.CÁMARAS	TOM 3	MONITOR FORMA ONDA 1	C. CÁMs	PPV05-B03
PPV01-A04	S.APARAT.	UDC-4 (HXC3000C01)	RX.TORRE 1	torre 1	RX.TORRE 1	MTX IN 04	4	4	MTX OP 04	TX 1	TX.La1 (S/LOGO)	TX.TVE-1 --> INS.LOGO	INS-LOGO (HLI2000C01)	S.APARAT.	PPV05-B04
PPV01-A05	S.APARAT.	DECO SAPEC LAGUNA 2	RX.TORRE 2	torre 2	RX.TORRE 2	MTX IN 05	5	5	MTX OP 05	TX 2	TX.TORRE 1	TX.TORRE 1	CODEC SAPEC LAGUNA 1	S.APARAT.	PPV05-B05
PPV01-A06	S.APARAT.	DECO SAPEC LAGUNA 1	RX.ALICANTE	alicante	RX.ALICANTE	MTX IN 06	6	6	MTX OP 06	TX 3	TX.TORRE 2	TX.TORRE 2	CODEC SAPEC LAGUNA 2	S.APARAT.	PPV05-B06
PPV01-A07	S.APARAT.	DECO SAPEC LAGUNA 1	RX.CASTELLÓN	castell	RX.CASTELLÓN	MTX IN 07	7	7	MTX OP 07	TX 4	TX.VALENC RNE	TX.VAL RNE	CODEC SAPEC LAGUNA 2	S.APARAT.	PPV05-B07
PPV01-A08	S.APARAT.	DECO SAPEC LAGUNA 2	RX.VALENCIA RNE	val me	RX.VALEN RNE	MTX IN 08	8	8	MTX OP 08	TX 5	IKUSNET 1	TX IKUSNET BIDI	CODEC.IKUSNET ST BIDI	S.APARAT.	PPV05-B08
PPV01-A09	S.APARAT.	DECO ALTUM II	RX.LA 1 HD	rx la1hd	RX.La1 HD	MTX IN 09	9	9	MTX OP 09	LIN 1	LÍNEA 1	LIN 1 MIX.VID	DMUX-D1 (DDE3000C01-1A)	S.APARAT.	PPV05-B09
PPV01-A10	S.APARAT.	DECO SATÉLITE 1	RX.SAT 1	sat 1	RX.SAT 1	MTX IN 10	10	10	MTX OP 10	LIN 2	LÍNEA 2	LIN 2 MIX.VID	DMUX-D2 (DDE3000C01-1B)	S.APARAT.	PPV05-B10
PPV01-A11	S.APARAT.	DECO SATÉLITE 2	RX.SAT 2	sat 2	RX.SAT 2	MTX IN 11	11	11	MTX OP 11	LIN 3	LÍNEA 3	LIN 3 MIX.VID	DMUX-D3 (DDE3000C01-2A)	S.APARAT.	PPV05-B11
PPV01-A12	S.APARAT.	DECO.IKUSNET ST BIDI	RX.MOCHILA	ikusnet 1	RX.MOCHILA 1	MTX IN 12	12	12	MTX OP 12	LIN 4	LÍNEA 4	LIN 4 MIX.VID	DMUX-D4 (DDE3000C01-2B)	S.APARAT.	PPV05-B12
PPV01-A13	S.APARAT.	DECO.IKUSNET ST	RX.MOCHILA	ikusnet 2	RX.MOCHILA 2	MTX IN 13	13	13	MTX OP 13	LIN 5	LÍNEA 5	LIN 5 MIX.VID	DMUX-D5 (DDE3000C01-3A)	S.APARAT.	PPV05-B13
PPV01-A14	S.APARAT.	AVIWEST 1	AVIWEST 1	awest 1	AVIWEST 1	MTX IN 14	14	14	MTX OP 14	LIN 6	LÍNEA 6	LIN 6 MIX.VID	DMUX-D6 (DDE3000C01-3B)	S.APARAT.	PPV05-B14
PPV01-A15	S.APARAT.	AVIWEST 2	AVIWEST 2	awest 2	AVIWEST 2	MTX IN 15	15	15	MTX OP 15	LIN 7	LÍNEA 7	LIN 7 MIX.VID	DMUX-D7 (DDE3000C01-4A)	S.APARAT.	PPV05-B15
PPV01-A16	S.APARAT.	AVIWEST 3	AVIWEST 3	awest 3	AVIWEST 3	MTX IN 16	16	16	MTX OP 16	LIN 8	LÍNEA 8	LIN 8 MIX.VID	DMUX-D8 (DDE3000C01-4B)	S.APARAT.	PPV05-B16
PPV01-A17	S.APARAT.	AVIWEST 4	AVIWEST 4	awest 4	AVIWEST 4	MTX IN 17	17	17	MTX OP 17	RNE	ENVÍO RNE	ENVIO RNE	DMUX-D9 (DDE3000C01-5A)	S.APARAT.	PPV05-B17
PPV01-A18	S.APARAT.	RECEPTOR MOCHILAS CH 1	MOCHILA 1 (VAL 1)	moch 1	MOCHILA 1	MTX IN 18	18	18	MTX OP 18	SONIDO	ENVÍO SONIDO	ENVIO SONIDO	DMUX-D10 (DDE3000C01-5B)	S.APARAT.	PPV05-B18
PPV01-A19	S.APARAT.	RECEPTOR MOCHILAS CH 2	MOCHILA 2 (VAL 2)	moch 2	MOCHILA 2	MTX IN 19	19	19	MTX OP 19	MUX D1	EMB D1 (ENT)	PGM E-1 S/A	MUX-D1 (HDE3000C01-1A)	S.APARAT.	PPV05-B19
PPV01-A20	S.APARAT.	RECEPTOR MOCHILAS CH 3	MOCHILA 3 (ALICANTE)	moch 3	MOCHILA 3	MTX IN 20	20	20	MTX OP 20	MUX D3	EMB D3 (ENT)	RECEP RNE (ENT)	MUX-D3 (HDE3000C01-2A)	S.APARAT.	PPV05-B20
PPV01-A21	S.APARAT.	RECEPTOR MOCHILAS CH 4	MOCHILA 4 (CASTELLÓN)	moch 4	MOCHILA 4	MTX IN 21	21	21	MTX OP 21	MUX D4	EMB D4 (ENT)	PROPÓSITO GENERAL 2	MUX-D4 (HDE3000C01-2B)	S.APARAT.	PPV05-B21
PPV01-A22	S.APARAT.	HARRIS X.50-1	CONV. ASPECTO 1	casp 1	CONV.ASP 1	MTX IN 22	22	22	MTX OP 22	CASP 1	C.ASP 1 (ENT)	CONV. ASPECTO 1	HARRIS X.50-1	S.APARAT.	PPV05-B22
PPV01-A23	S.APARAT.	HARRIS X.50-2	CONV. ASPECTO 2	casp 2	CONV.ASP 2	MTX IN 23	23	23	MTX OP 23	CASP 2	C.ASP 2 (ENT)	CONV. ASPECTO 2	HARRIS X.50-2	S.APARAT.	PPV05-B23
PPV01-A24	S.APARAT.	SWAPP-1 (HAM3000C03)	COMBIN+NORMALZ AUDIO	swapp	SWAPP	MTX IN 24	24	24	MTX OP 24	SWAPP	SWAPP (ENT)	COMBIN+NORMALZ AUDIO	SWAPP-1 (HAM3000C03)	S.APARAT.	PPV05-B24
PPV02-A01	S.APARAT.	MUX-D3 (HDE3000C01-2A)	PROPÓSITO GENERAL 1	mux d3	MUX-D3	MTX IN 25	25	25	MTX OP 25	MOG 1	MOG 1.1	MOG S1000 IN 1	DMUX-A1 (HAD3000C01-1A)	S.APARAT.	PPV06-B01
PPV02-A02	S.APARAT.	MUX-D4 (HDE3000C01-2B)	PROPÓSITO GENERAL 2	mux d4	MUX-D4	MTX IN 26	26	26	MTX OP 26	MOG 2	MOG 1.2	MOG S1000 IN 2	DMUX-A2 (HAD3000C01-1B)	S.APARAT.	PPV06-B02
PPV02-A03	S.APARAT.	MUX-D5 (HDE3000C01-3A)	LLEGADA RNE	rne	RECEP. RNE	MTX IN 27	27	27	MTX OP 27	MOG 3	MOG 2.1	MOG S1000 IN 1 FUTURO	DMUX-A3 (HAD3000C01-2A)	S.APARAT.	PPV06-B03
PPV02-A04	S.APARAT.	MUX-D6 (HDE3000C01-3B)	LLEGADA SONIDO	mux d6	SONIDO D	MTX IN 28	28	28	MTX OP 28	MOG 4	MOG 2.2	MOG S1000 IN 2 FUTURO	DMUX-A4 (HAD3000C01-2B)	S.APARAT.	PPV06-B04
PPV02-A05	S.APARAT.	MUX-A1 (HAE3000C01-1A)	SONIDO	mux a1	SONIDO A	MTX IN 29	29	29	MTX OP 29	HDRS	DOREMIS (ENT)	DOREMIS	DOWNCONV BLACKMAGIC-3	S.APARAT.	PPV06-B05
PPV02-A06	S.APARAT.	MUX-A2 (HAE3000C01-1B)	PROPÓSITO GENERAL 1	mux a2	MUX-A2	MTX IN 30	30	30	MTX OP 30	RET CAMs	RET CAMS	RETORNO 2 CAMs	DIST-14 (HVD3000C01-7B)	S.APARAT.	PPV06-B06
PPV02-A07	S.APARAT.	MUX-A3 (HAE3000C01-2A)	LOCUTORIO 1 C/A MIC	mux a3	LOCUTORIO 1	MTX IN 31	31	31	MTX OP 31	LOC 11	LOCUTORIO 1	LOCUTORIO 1 AUD ORIG	CAB LOC 1 (MINI-DEMB 4ch AA)	LOCUT 1	PPV06-B07
PPV02-A08	S.APARAT.	MUX-A4 (HAE3000C01-2B)	PROPÓSITO GENERAL 2	mux a4	MUX-A4	MTX IN 32	32	32	MTX OP 32	LOC 12	LOCUTORIO 1	LOCUTORIO 1 S/A MIC	MUX-A3 (HAE3000C01-2B) IN	S.APARAT.	PPV06-B08
PPV02-A09	S.APARAT.	SINC-1 (HFS3000C01-1A)	SINCRONIZADOR 1	sinc 1	SINCRONIZ-1	MTX IN 33	33	33	MTX OP 33	SINC 1	SINC (ENT)	SINCRONIZADOR 1	SINC-1 (HFS3000C01-1A)	S.APARAT.	PPV06-B09
PPV02-A10	S.APARAT.	SINC-2 (HFS3000C01-1B)	SINCRONIZADOR 2	sinc 2	SINCRONIZ-2	MTX IN 34	34	34	MTX OP 34	SINC 2	SINC (ENT)	SINCRONIZADOR 2	SINC-2 (HFS3000C01-1B)	S.APARAT.	PPV06-B10
PPV02-A11	S.APARAT.	OP 1 SERVIDOR EMISIÓN	AIRSPEED 1	airsp 1	AIRSPEED 1	MTX IN 35	35	35	MTX OP 35	AIRSP 1	AIRSP (ENT 1)	AIRSPEED 1	SERVIDOR EMISIÓN IP 1	S.APARAT.	PPV06-B11
PPV02-A12	S.APARAT.	OP 2 SERVIDOR EMISIÓN	AIRSPEED 2	airsp 2	AIRSPEED 2	MTX IN 36	36	36	MTX OP 36	AIRSP 2	AIRSP (ENT 2)	AIRSPEED 2	SERVIDOR EMISIÓN IP 2	S.APARAT.	PPV06-B12
PPV02-A13	S.APARAT.	OP 3 SERVIDOR EMISIÓN	AIRSPEED 3	airsp 3	AIRSPEED 3	MTX IN 37	37	37	MTX OP 37	MOD 1	MOD TDT 1	MOD TDT 1 SDI IN	MOD TDT-1	S.APARAT.	PPV06-B13
PPV02-A14	S.APARAT.	OP 4 SERVIDOR EMISIÓN	AIRSPEED 4	airsp 4	AIRSPEED 4	MTX IN 38	38	38	MTX OP 38	MOD 2	MOD TDT 2	MOD TDT 2 SDI IN	MOD TDT-2	S.APARAT.	PPV06-B14
PPV02-A15	C.TÉCNICO	VTR XDCAM C.TÉCNICO	VTR CT 1 PD1000 MESA	vtr 1	VTR 1	MTX IN 39	39	39	MTX OP 39	VTR 1	VTR 1 (ENT)	VTR CT 1	VTR XDCAM C.TÉCNICO	C.TÉCNICO	PPV06-B15
PPV02-A16	C.TÉCNICO	VTR XDCAM C.TÉCNICO	VTR CT 2 PD1000 RACK	vtr 2	VTR 2	MTX IN 40	40	40	MTX OP 40	VTR 2	VTR 2 (ENT)	VTR CT 2	VTR XDCAM C.TÉCNICO	C.TÉCNICO	PPV06-B16
PPV02-A17	C.TÉCNICO	VTR IMX C.TÉCNICO	VTR CT 3 RACK	vtr 3	VTR 3	MTX IN 41	41	41	MTX OP 41	VTR 3	VTR 2 (ENT)	VTR CT 3	VTR IMX C.TÉCNICO	C.TÉCNICO	PPV06-B17
PPV02-A18	C.TÉCNICO	VTR MINI C.TÉCNICO	VTR CT 5 LECTOR P2	vtr 5	VTR 5	MTX IN 42	42	42	MTX OP 42	VTR 5	VTR 2 (ENT)	VTR CT 5 LECTOR P2	VTR MINI C.TÉCNICO	C.TÉCNICO	PPV06-B18
PPV02-A19	S.APARAT.	DIST-6 (HVD3000C01-3B)	PC GRAFISMO FILL	graf (f)	GRAFISMO (F)	MTX IN 43	43	43	MTX OP 43	GRAF	GRAF (ENT)	PC GRAFISMO	CABINA GRAFISMO	GRAFISMO	PPV06-B19
PPV02-A20	GRAFISMO	PC GRAF (DECKLINK DUO 2)	PC GRAFISMO KEY	graf (f)	GRAFISMO (K)	MTX IN 44	44	44	MTX OP 44	PC SKYPE	PC SKYPE	SKYPE	CONVERSOR SDI/HDMI	S.APARAT.	PPV06-B20
PPV02-A21	S.APARAT.	G.C. ORAD HDVG	G.C. FILL	gc (f)	G.C. (FILL)	MTX IN 45	45	45	MTX OP 45	G.C.	G.C. (ENT)	G.C. ENTRADA	ORAD HDVG	S.APARAT.	PPV06-B21
PPV02-A22	S.APARAT.	G.C. ORAD HDVG	G.C. KEY	gc (k)	G.C. (KEY)	MTX IN 46	46	46	MTX OP 46	PC INT	PC INT (ENT)	PC INTERACTIVOS	PC INTERACTIVOS	C.REALIZ	PPV06-B22
PPV02-A23	S.APARAT.	IMAGESTORE II	PGM IS II	is pgm	IS II (PGM)	MTX IN 47	47	47	MTX OP 47	IS II F	IS II (ENT F)	IMAGESTORE (ENT F)	IMAGESTORE II	S.APARAT.	PPV06-B23
PPV02-A24	S.APARAT.	IMAGESTORE II	PVW IS II	is pvw	IS II (PVW)	MTX IN 48	48	48	MTX OP 48	IS II K	IS II (ENT K)	IMAGESTORE (ENT K)	IMAGESTORE II	S.APARAT.	PPV06-B24
PPV03-A01	S.APARAT.	UPCONV BLACKMAGIC-1	DOREMI 1 (HD)	hdr 1	DOREMI 1	MTX IN 49	49	49	MTX OP 49	ENL 11	ARTIST 1 (ENT)	CAB 1.1 (CON VTR)	CABINA 1 (ARTIST)	CABINA 1	PPV07-B01
PPV03-A02	S.APARAT.	UPCONV BLACKMAGIC-2	DOREMI 2 (HD)	hdr 2	DOREMI 2	MTX IN 50	50	50	MTX OP 50	ENL 12	MONITOR 12	CAB 1.2 (CON VTR)	CABINA 1 (MONITOR)	CABINA 1	PPV07-B02
PPV03-A03	CABINA 1	CABINA 1 (ARTIST)	CAB 1.1 (CON VTR)	enl 1	ARTIST 1	MTX IN 51	51	51	MTX OP 51	ENL 21	ARTIST 2 (ENT)	CAB 2.1	CABINA 2 (ARTIST)	CABINA 2	PPV07-B03
PPV03-A04	CABINA 2	CABINA 2 (ARTIST)	CAB 2.1	enl 2	ARTIST 2	MTX IN 52	52	52	MTX OP 52	ENL 22	MONITOR 22	CAB 2.2	CABINA 2 (MONITOR)	CABINA 2	PPV07-B04
PPV03-A05	S.APARAT.	UDC-1 (HXC3000C01)	UP/DOWN/CROSS 1	udc 1	UDC 1	MTX IN 53	53	53	MTX OP 53	UDC 1	UDC 1	UDC 1	UDC-1 (HXC3000C01)	S.APARAT.	PPV07-B05
PPV03-A06	S.APARAT.	UDC-2 (HXC3000C01)	UP/DOWN/CROSS 2	udc 2	UDC 2	MTX IN 54	54	54	MTX OP 54	UDC 2	UDC 2	UDC 2	UDC-2 (HXC3000C01)	S.APARAT.	PPV07-B06

PPV03-A07	S.APARAT.	UDC-3 (HXC3000C01)	UP/DOWN/CROSS 3	udc 3	UDC 3	MTX IN 55	55	55	MTX OP 55	UDC 3	UDC 3	UDC 3	UDC-3 (HXC3000C01)	S.APARAT.	PPV07-B07
PPV03-A08	S.APARAT.	XBOX (CUE) OUT 2	CUE	cue	CUE	MTX IN 56	56	56	MTX OP 56	PLATO 1	PLATÓ 1	PLATÓ CAJA PPAL	PLATÓ CAJA PPAL	PLATÓ	PPV07-B08
PPV03-A09	S.APARAT.	CCU 1	CAMARA 1	cam 1	CÁMARA 1	MTX IN 57	57	57	MTX OP 57	PLATO 2	PLATÓ 2	PLATÓ CAJA PPAL	PLATÓ CAJA PPAL	PLATÓ	PPV07-B09
PPV03-A10	S.APARAT.	CCU 2	CAMARA 2	cam 2	CÁMARA 2	MTX IN 58	58	58	MTX OP 58	PLATO 3	PLATÓ 3	PLATÓ CAJA SECUNDARIA	PLATÓ CAJA SECUNDARIA	PLATÓ	PPV07-B10
PPV03-A11	S.APARAT.	CCU 3	CAMARA 3	cam 3	CÁMARA 3	MTX IN 59	59	59	MTX OP 59	RESV 59	reserva 59	RESERVA	RESERVA		PPV07-B11
PPV03-A12	S.APARAT.	CCU 4 (REDACCION)	CAMARA 4	cam 4	CÁMARA 4	MTX IN 60	60	60	MTX OP 60	RESV 60	reserva 60	RESERVA	RESERVA		PPV07-B12
PPV03-A13	S.APARAT.	DIST-8 (HVD3000C01-4B)	CAM PTZ	cam ptz	CÁMARA PTZ	MTX IN 61	61	61	MTX OP 61	RESV 61	reserva 61	RESERVA	RESERVA		PPV07-B13
PPV03-A14	S.APARAT.	OP 1 VID.MIX PGM	PGM MIX E-1 S/A	pgm 1	PGM E-1 S/A	MTX IN 62	62	62	MTX OP 62	RESV 62	reserva 62	RESERVA	RESERVA		PPV07-B14
PPV03-A15	S.APARAT.	MUX-D1 (HDE3000C01-1A)	PGM MIX EST-1 C/A	pgm 2	PGM E-1 C/A	MTX IN 63	63	63	MTX OP 63	RESV 63	reserva 63	RESERVA	RESERVA		PPV07-B15
PPV03-A16	S.APARAT.	MUX-D2 (HDE3000C01-1B)	CF MIX EST-1 C/A	pgm 4	C.FEED E-1	MTX IN 64	64	64	MTX OP 64	RESV 64	reserva 64	RESERVA	RESERVA		PPV07-B16
PPV03-A17	S.APARAT.	DIST-10 (HVD3000C01-5B)	PVW E-1	pgm 3	PREVIO E-1	MTX IN 65	65	65	MTX OP 65	RESV 65	reserva 65	RESERVA	RESERVA		PPV07-B17
PPV03-A18	S.APARAT.	M/E PVW	M/E PVW	me pvw	M/E PVW	MTX IN 66	66	66	MTX OP 66	RESV 66	reserva 66	RESERVA	RESERVA		PPV07-B18
PPV03-A19	S.APARAT.	M/E PGM	M/E PGM	me pgm	M/E PGM	MTX IN 67	67	67	MTX OP 67	RESV 67	reserva 67	RESERVA	RESERVA		PPV07-B19
PPV03-A20	S.APARAT.	AUX 1 MIX	AUX 1 MIX	aux 1	AUXILIAR 1	MTX IN 68	68	68	MTX OP 68	RESV 68	reserva 68	RESERVA	RESERVA		PPV07-B20
PPV03-A21	S.APARAT.	AUX 2 MIX	AUX 2 MIX	aux 2	AUXILIAR 2	MTX IN 69	69	69	MTX OP 69	RESV 69	reserva 69	RESERVA	RESERVA		PPV07-B21
PPV03-A22	S.APARAT.	DMUX-D11 (DDE3000C01-6A)	AUX 3 MIX	aux 3 (raf)	AUX 3 RÁFAGAS	MTX IN 70	70	70	MTX OP 70	RESV 70	reserva 70	RESERVA	RESERVA		PPV07-B22
PPV03-A23	S.APARAT.	AUX 4 MIX	AUX 4 MIX	aux 4	AUXILIAR 4	MTX IN 71	71	71	MTX OP 71	RESV 71	reserva 71	RESERVA	RESERVA		PPV07-B23
PPV03-A24	S.APARAT.	MVW 1 MIX	MVW 1 MIX	mvw 1	MVW 1 MIXER	MTX IN 72	72	72	MTX OP 72	RESV 72	reserva 72	RESERVA	RESERVA		PPV07-B24
PPV04-A01	S.APARAT.	CONVERSOR HDMI/SDI	SKYPE	pc skype	PC SKYPE	MTX IN 73	73	73	<NO SOLICITADO EN EXPTE SALIDA DE MONITORADO DE SALIDAS>						
PPV04-A02	LOCUT 2	CONVERSOR HDMI/SDI	PANTALLA WEB	pc web	PANT.WEB	MTX IN 74	74	74							
PPV04-A03	S.APARAT.	CONVERSOR HDMI/SDI	RECEPTOR TDT 1	tdt 1	TDT1	MTX IN 75	75	75							
PPV04-A04	S.APARAT.	CONVERSOR HDMI/SDI	RECEPTOR TDT 2	tdt 2	TDT2	MTX IN 76	76	76							
PPV04-A05	CALLE	CAJA CALLE	TL EN SALA APARATOS	t calle	TOMA CALLE	MTX IN 77	77	77							
PPV04-A06	REDACCIÓN	CAJA REDACCIÓN	TL EN SALA APARATOS	t redac	TOMA REDAC	MTX IN 78	78	78							
PPV04-A07		RESERVA	RESERVA	resv 79	RESERVA 79	MTX IN 79	79	79	SALIDAS DE MULTIPANTALLA						
PPV04-A08		RESERVA	RESERVA	resv 80	RESERVA 80	MTX IN 80	80	80	MV 1	mvw_1	PPV04-A17	SALIDA MULTIVIEWER 1	MON 55" CT / ING. 1	C.TÉCNICO / INGESTA	
PPV04-A09		RESERVA	RESERVA	resv 81	RESERVA 81	MTX IN 81	81	81	MV 2	mvw_2	PPV04-A18	SALIDA MULTIVIEWER 2	MON 55" CT / ING. 3	C.TÉCNICO / INGESTA	
PPV04-A10		RESERVA	RESERVA	resv 82	RESERVA 82	MTX IN 82	82	82	MV 3	mvw_3	PPV04-A19	SALIDA MULTIVIEWER 3	MON 55" C REALIZ. 1	C.REALIZACIÓN	
PPV04-A11		RESERVA	RESERVA	resv 83	RESERVA 83	MTX IN 83	83	83	MV 4	mvw_4	PPV04-A20	SALIDA MULTIVIEWER 4	MON 55" C REALIZ. 3	C.REALIZACIÓN	
PPV04-A12		RESERVA	RESERVA	resv 84	RESERVA 84	MTX IN 84	84	84	MV 5	mvw_5	PPV04-A21	SALIDA MULTIVIEWER 5	MON 55" C SONIDO	C.SONIDO	
PPV04-A13		RESERVA	RESERVA	resv 85	RESERVA 85	MTX IN 85	85	85	MV 6	mvw_6	PPV04-A22	SALIDA MULTIVIEWER 6			
PPV04-A14		RESERVA	RESERVA	resv 86	RESERVA 86	MTX IN 86	86	86	MV 7	mvw_7	PPV04-A23	SALIDA MULTIVIEWER 7	MON 55" CT / ING. 2	C.TÉCNICO / INGESTA	
PPV04-A15		RESERVA	RESERVA	resv 87	RESERVA 87	MTX IN 87	87	87	MV 8	mvw_8	PPV04-A24	SALIDA MULTIVIEWER 8	MON 55" C REALIZ. 2	C.REALIZACIÓN	
PPV04-A16	S.APARAT.	UDC-5 (HXC3000C01)	tx.tve-1.sd	tx_la1sd	TX.TVE-1 SD	MTX IN 88	88	88	MV 9	mvw_9	PPV04-A25	SALIDA MULTIVIEWER 9	MON 43" C.CÁMs	C.CÁMARAS	

Nº REMOTO	TIPO	UBICACIÓN
1	XY	CONTROL INGESTA
2	XY	CONTROL TÉCNICO
3	XY	SALA APARATOS
1	MULTIBUS	CONTROL REALIZACIÓN
1	SINGLEBUS	C.REALIZ (EMERG.MIX)
2	SINGLEBUS	CONTROL INGESTA
3	SINGLEBUS	CONTROL TÉCNICO
4	SINGLEBUS	CABINA EDICIÓN 1
5	SINGLEBUS	CABINA EDICIÓN 2
6	SINGLEBUS	LOCUTORIO SKYPE
7	SINGLEBUS	CABINA GRAFISMO