

PLIEGO TÉCNICO

S-02933-2023 Iluminación Debate electoral Sevilla 2023

1. OBJETO DEL CONTRATO

En este pliego se describen las especificaciones técnicas para el alquiler de material de iluminación con operación, para la realización del programa " Debates Elecciones Municipales Sevilla 19 mayo 2023".

2. DESCRIPCIÓN DEL CONTENIDO

A) EQUIPOS DE ILUMINACIÓN:

Características de los proyectores de iluminación (**marcas y modelos sugeridos o equivalentes**)

11 Robotizado profile, con cuchillas

Modelo de referencia: **Ayrton Diablo Profile**

Unidad de proyector tipo LED profile, marca Ayrton, modelo Diablo TC con las siguientes características;

Proyector de recorte móvil a base de LEDs. Vida esperada de la fuente de luz: 40.000 horas según criterio L70.

IRC superior a 90.

Muy alto flujo luminoso, con hasta 14.000 lúmenes de flujo total máximo.

Fuente de luz LED de alta potencia con 20.500 Lm de flujo luminoso total y temperatura de color correlacionado a 6000K.

Funcionamiento flicker free especial para aplicaciones de TV.

Óptica zoom de 6,7º a 53º de apertura.

Sistema óptico especial que incluye 13 elementos para lograr un ratio de zoom de 8:1.

Movimiento de giro de 540º y de inclinación de 270º.

Control de posición a 8 y 16 bits, con precisión aumentada mediante motores paso a paso de alta resolución operados por microprocesador.

Reposición automática.

Sistema de cambio de color con filtros dicroicos CMY.

Filtro CTO para variación continua de la temperatura de color.

Rueda de color equipada con 7 filtros dicroicos.

1 Rueda de gobos giratorios e indexables con 7 gobos de metal, para creación de efectos aéreos.

Sistema de perfilado de luz compuesto por 4 cuchillas móviles motorizadas.

Sistema para la rotación del sistema completo de cuchillas con capacidad de giro de 45º en ambos sentidos.

Iris de alta velocidad con capacidad de ajuste de la salida de luz entre el 15% y 100% del campo de proyección.

Rueda de efectos gráficos con giro continuo en ambos sentidos.

Filtro difusor suave.

Ajuste perfecto de la intensidad de luz entre el 0% y el 100%, sin variación de la coloración de la luz.

Función estrobo con ajuste entre 1 y 25 destellos por segundo.

Control local mediante display y teclado para ajuste de todos los parámetros funcionales.

Control DMX 512 y control RDM para gestión remota de configuración del proyector.

Control de horas de funcionamiento, termómetro.

Conexión DMX de entrada y salida con conector XLR 05.

Conexión inalámbrica DMX mediante protocolo Lumen Radio.

3 modos de funcionamiento desde 29 hasta 50 canales de control.

Alimentación universal desde 100 hasta 240 VAC 50/60 Hz

Potencia máxima consumida: 550 vatios.

Rendimiento superior a 34 lúmenes por vatio.

Sistema de refrigeración de la unidad LED mediante tecnología “heatpipe”, que mantiene la unidad LED a temperatura más bajas.

Ajuste automático de la velocidad de ventilación. Funcionamiento silencioso.

Protección de seguridad contra sobrecalentamiento.

Disponibilidad de slot para batería modelo; ICR 14500/350mAh 3.7V

Varios modos de funcionamiento del sistema de ventilación.

Grado de protección IP20

Cuerpo fabricado en alta calidad con componentes de aluminio y ABS PC.

Montaje mediante 2 garras Omega ajustable con ¼ de vuelta.

Punto para fijación de cable de seguridad.

Temperatura ambiente de funcionamiento desde -10°C hasta 45°C.

Distancia mínima de proyección a objetos de 1,5 mts.

Peso total: 22 Kg. Dimensiones: 365 x 632 x 212 mm.

7 Cañones de Recorte LED Daylight con zoom 15/30

Modelo de referencia: **SOURCE FOUR LED 2 DAYLIGHT – 15/30 ZOOM**

Características físicas

Dimensiones (valores aproximados):

L: 631 mm x W: 268 mm x H: 434 mm (con horquilla en vertical)

Peso aproximado: 12,7 Kg

Color: Negro

Características Ópticas

60 emisores LED

Temperatura de Color: 4000 a 6500 °K

Zoom: 15/20º

CRI: 91

1 Mesa de control y programación de iluminación

B) ESTRUCTURA Y SOPORTES:

- 3 Tramos truss de 4m
- 1 Tramo truss de 1m

Descripción según informe facilitado por el departamento de luminotecnia.

C) RECURSOS NECESARIOS

El adjudicatario aportará asistencia técnica durante el montaje, ensayos y desmontaje, puesta en funcionamiento de los equipos alquilados, así como del mantenimiento de los mismos (incluida la mesa de control), según el plan de trabajo.

El adjudicatario deberá remitir el diseño con los pesos, para realizar la certificación correspondiente del montaje por el colegiado designado.

3. PLAN DE TRABAJO:

El material deberá estar en el Centro Territorial de Sevilla sito en Isla de la Cartuja, Parque del Alamillo 41092, Sevilla. A las 10:00h del día 15 de mayo de 2023, provisto de todo lo necesario para el correcto funcionamiento tanto de señal como de alimentación.

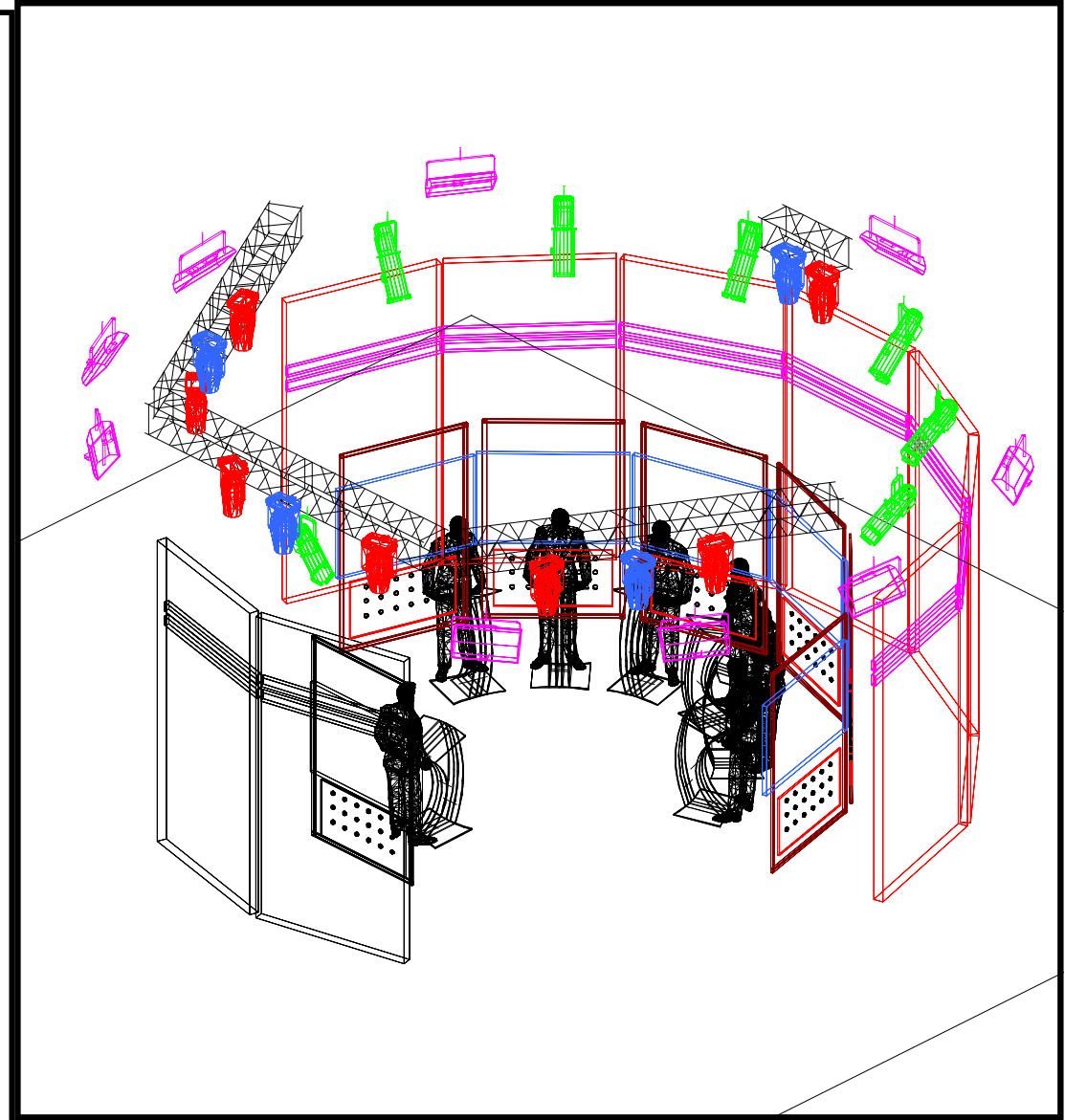
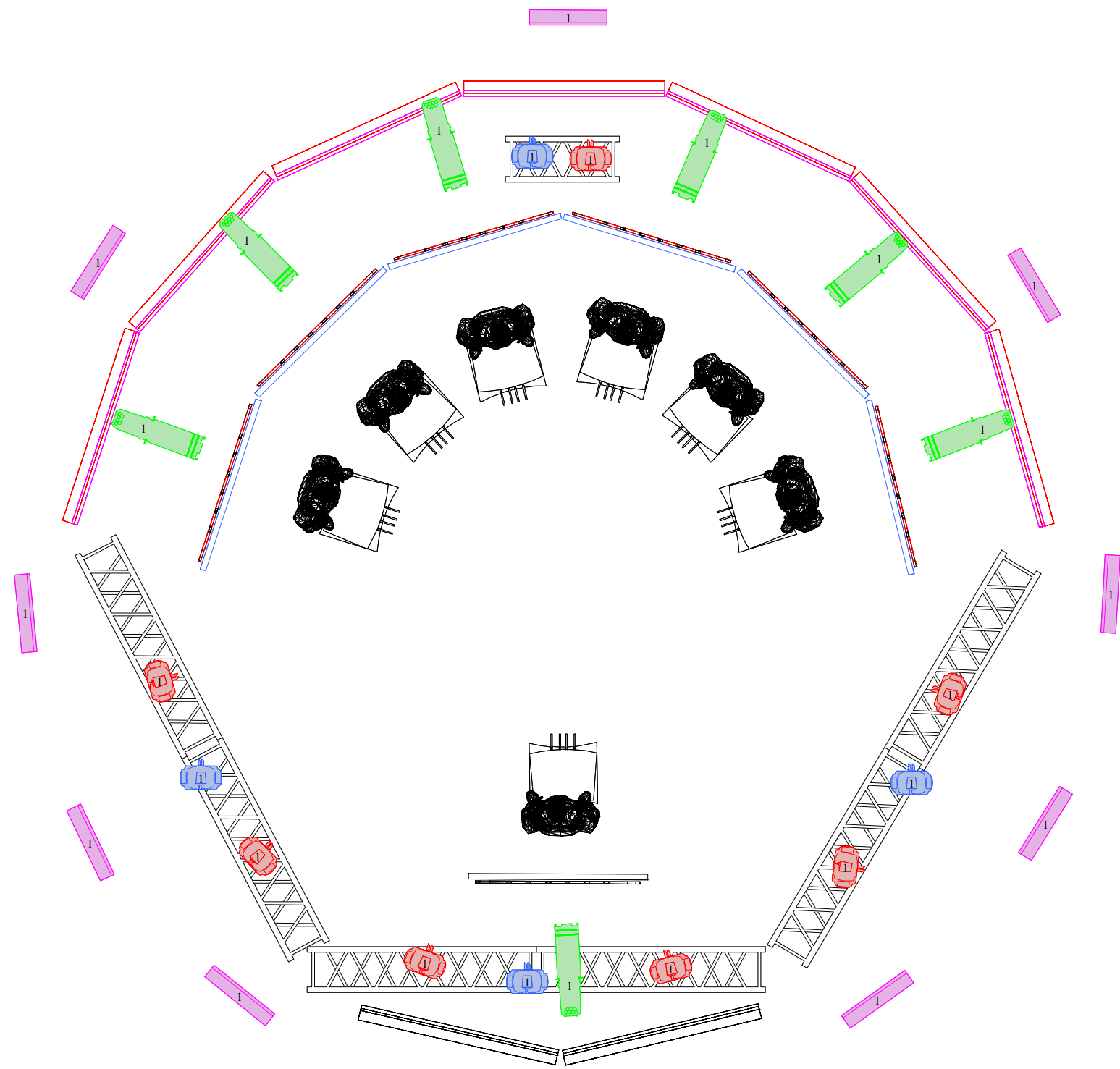
El montaje del material e iluminación comenzará el mismo día **15 de mayo, será utilizado hasta el 20 de mayo, día de su desmontaje.**

Todos los días tendrán un horario de 9:00 a 19:00 salvo el día 19 que será de 15:00 a 24:00

La proposición técnica aportará información suficientemente pormenorizada con el fin de permitir la evaluación técnica de todo lo solicitado en este pliego.

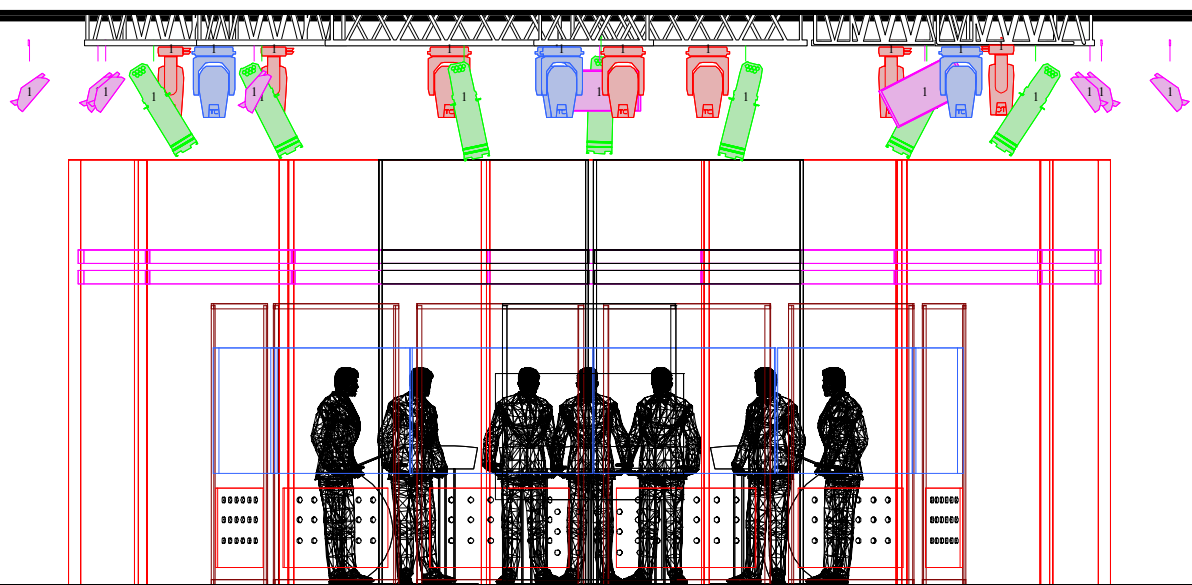
La propuesta técnica deberá incluir OBLIGATORIAMENTE:

- Relación de los recursos necesarios y materiales ofertados (marca y modelo) detallando de forma clara y sencilla las características técnicas de todos y cada uno de los elementos requeridos en este pliego.
- Se presentará el catálogo de los equipos ofertados.
- Anexo IV del Pliego de Condiciones Generales, indicando si ofrece, o no, la mejora técnica sugerida.



Legend

Símbolo	Nombre
	Source 4 LED Lustr+ - 15/30 Zoom
	Diablo TC
	Sky Panel S60 RP



Instrument Count

Venue: CCTT
 Show: Debates 2023 (Sevilla)

(Todas las Cc) Abr/22/23
 Designer: JuanCar García
 Assistant:

Informe Técnico combinado

Tipo	Cantidad	Peso
Estatus: HUNG		
Diablo TC	11	21.80 kg
Source 4 LED Lustr+ - 15/30 Zoom	7	15.41 kg
Sky Panel S60 RP	10	14 kg
Maleta Asteras AX3	1	
Maleta Asteras AX5	2	