

PLIEGO TÉCNICO

S-06424-2023 Alquiler Iluminación- Inauguración Latin Grammy 2023

Se quiere contratar el alquiler del siguiente material de iluminación:

TEATRO ALAMEDA

- 10 Proyectoros robotizados Cameo Evo W3
- 2 Proyectoros robotizados Cameo Evo W3
- 1 Cañón de seguimiento HMI 1,2kw Super Korrigan Robert Juliat
- 10 Proyectoros robotizados MH7 Hybrido Martin
- 2 Proyectoros robotizados MH7 Hybrido Martin
- 2 Proyectoros robotizados Mac Era Led Martin
- 1 Proyectoros robotizados Mac Era Led Martin
- 4 Proyectoros de recorte Source Four led RGBL con óptica 25º/50º (Modelo ETC) o Mac Encore Performance con cuchillas motorizadas (Luz día)
- 1 Proyectoros de recorte Source Four led RGBL o Mac Encore Performance
- 1 Maleta Astera Titan + Astera Box
- 1 Tablet para Astera Titan
- 2 Pantallas Skypanel S60C con 2 trípodes
- 2 Snapgrid + Snapbag para Skypanel
- 1 Pantalla Skypanel S60C
- 1 Mesa de control
- 2 Splitter DMX
- 1 Partida de cableado de alimentación
- 1 Partida de cableado de control DMX

TERMINAL DE CRUCEROS

- 37 Proyectoros inalámbricos de led modelo Lion (Sustituye Astera AX5)
- 3 Proyectoros inalámbricos de led modelo Lion
- 1 Maleta Dedoled 3x40w
- 15 Proyectoros Cityled ODW 240w
- 1 Proyectoros Cityled ODW 240w
- 1 Maleta Astera Titan + Astera Box
- 4 Pantallas Skypanel S60C con 4 trípodes
- 4 Snapgrid + Snapbag para Skypanel
- 4 Raincover para skypanel
- 4 Aladin de 60cm x 30cm (o Cineroid 25cm x 50cm) + 4 trípodes ligeros
- 1 Aladin de 60cm x 30cm (o Cineroid 25cm x 50cm)
- 1 Mesa de control programable Avolite Touch

- 1 Cuadro eléctrico de distribución CEE 32A 5 polos
- 1 Acometidas CEE 32A 5 polos de 50m
- 2 Splitter DMX
- 3 Wiffi - DMX
- 1 Partida de cableado de alimentación
- 1 Partida de cableado de control DMX

ASISTENCIA TÉCNICA DE LUMINOTECNIA PARA MONTAJE, MANTENIMIENTO Y DESMONTAJE TENIENDO EN CUENTA QUE EL MONTAJE SERÁ PARALELAMENTE 2 SETS (TERMINAL DE CRUCEROS Y TEATRO ALAMEDA) DURANTE LOS 3 DÍAS (10,11 Y 12 NOVIEMBRE).

PLAN DE TRABAJO

DÍA 10 NOVIEMBRE

Dos equipos de iluminación trabajando paralelamente en 2 sets:

- Set 1: Terminal de Cruceros (montaje)
- Set 2: Teatro Alameda(montaje + ensayo).

DÍA 11 NOVIEMBRE

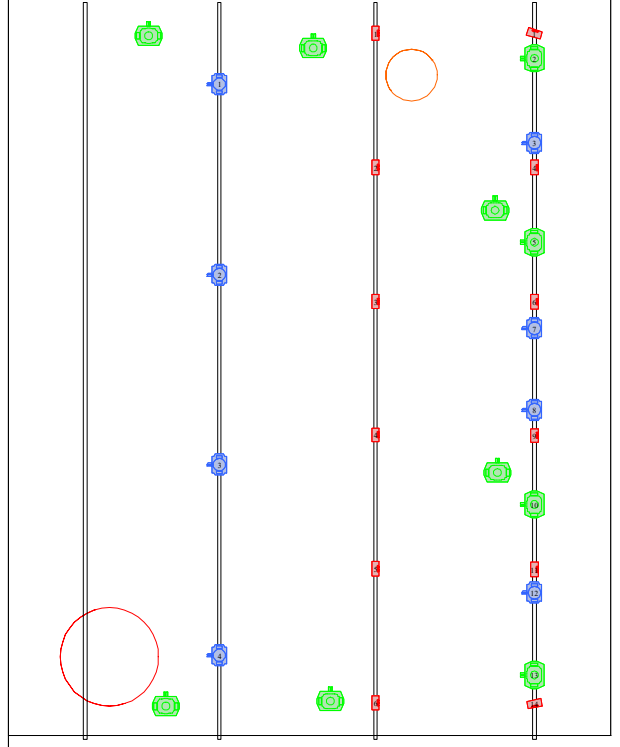
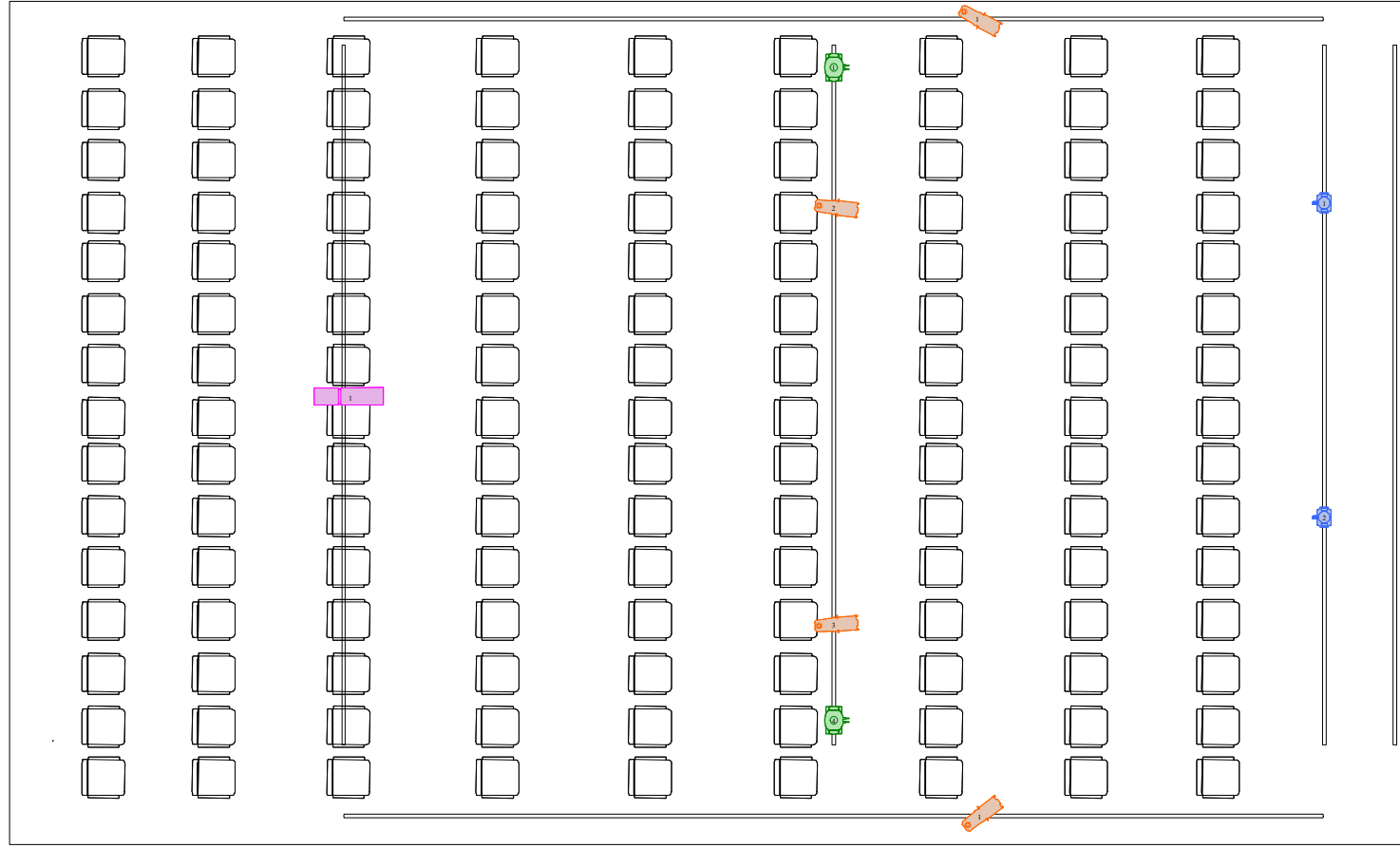
Dos equipos de iluminación trabajando paralelamente en 2 sets:

- Set 1: Terminal de Cruceros(evento)
- Set 2: Teatro Alameda(evento)

DÍA 12 NOVIEMBRE

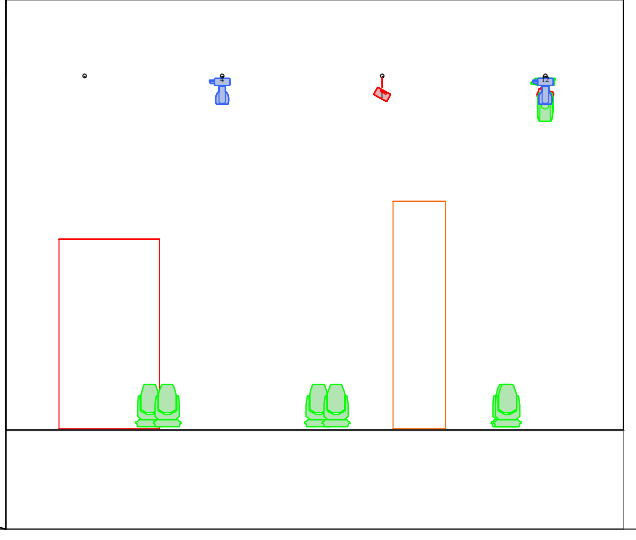
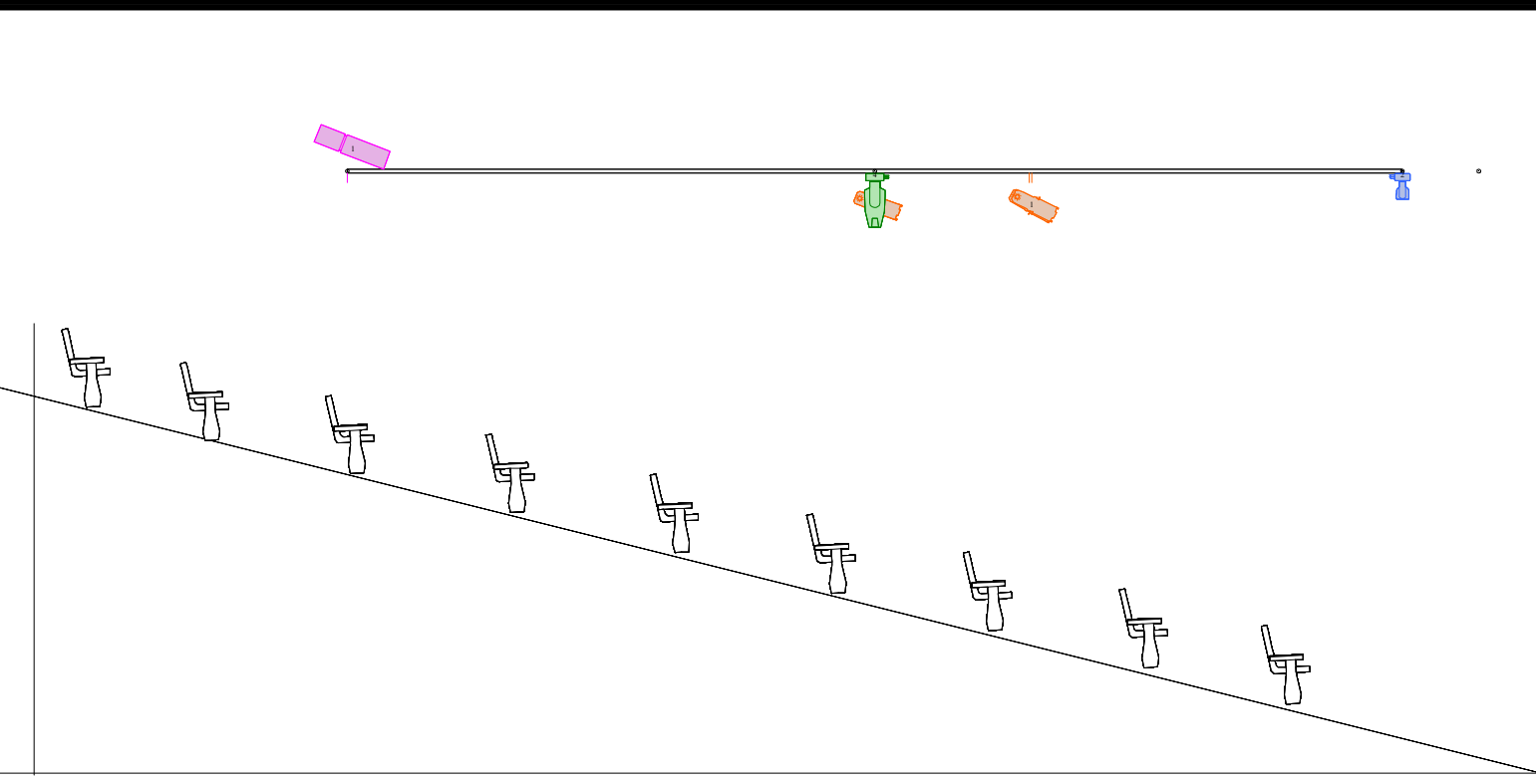
Dos equipos de iluminación trabajando paralelamente en 2 sets incluyendo:

- Set 1: Terminal de Cruceros (El material de iluminación se desmontará en la madrugada (11 al 12 nov) a partir de las 3.00 am aproximadamente).
- Set 2: Teatro Alameda (Evento + desmontaje(A partir de las 15:00 aprox).



Legend

Símbolo	Nombre	Cantidad
	Flat Pro 12 G2	12
	Robin Pointe	10
	Evos W3	10
	Korrigan	1
	Source 4 LED S3 Daylight HDR 25/50 Zoom	4
	Robin T1 Profile	2



ASPIRANTES BF2024

Lighting Designer: **JUAN A. ROBLES**

Asst. Lighting Designer:

Venue: **TEATRO ALAMEDA**

Show Credits