

PLIEGO TÉCNICO

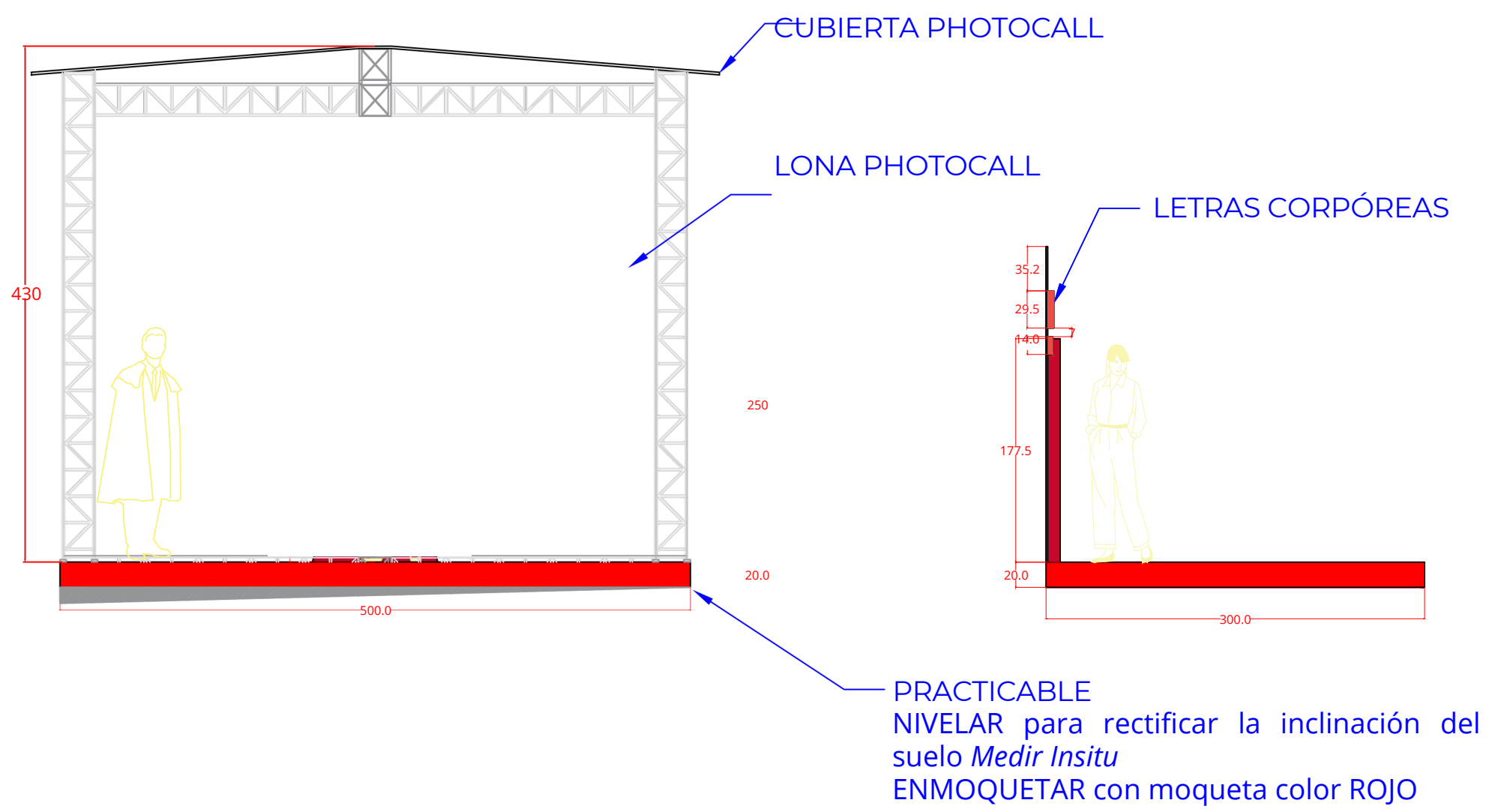
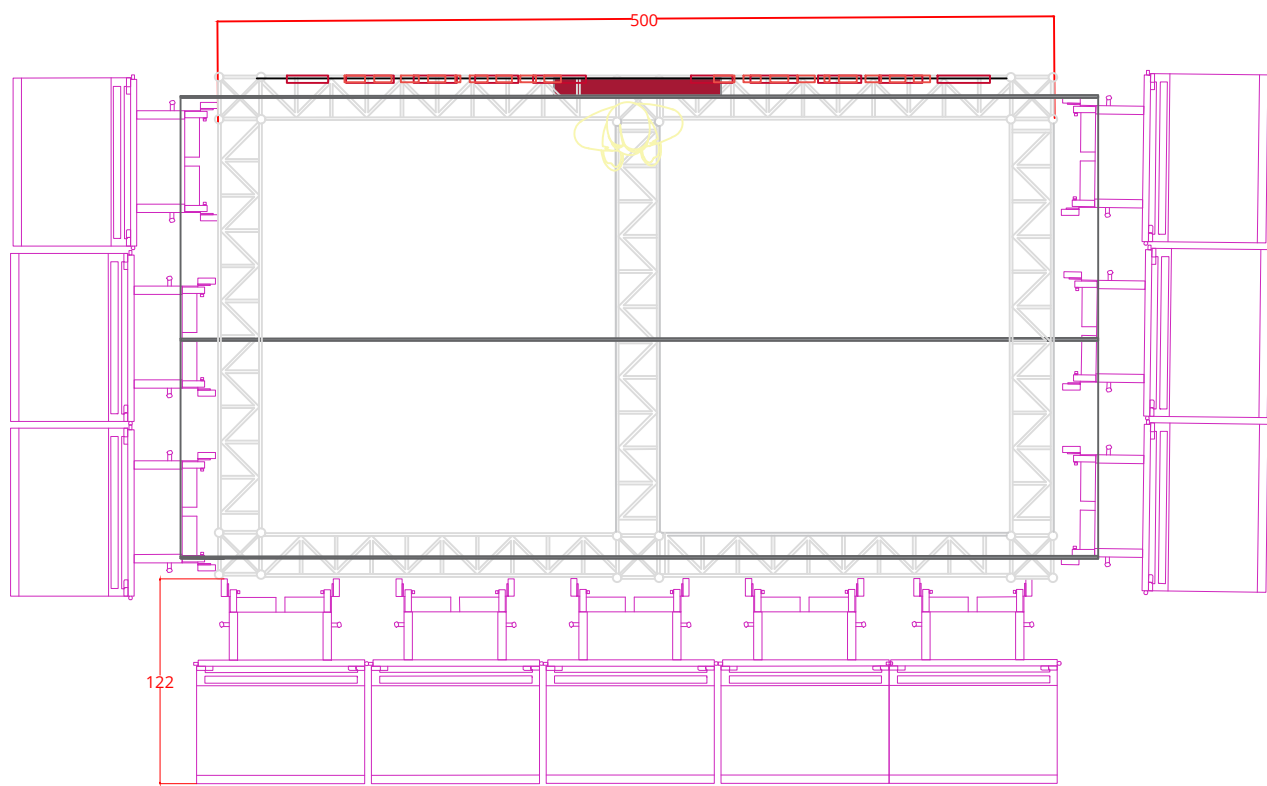
'ESTRUCTURA DE PHOTOCALL – DESPEDIDA NEBULOSSA 2024'

Se solicita Servicio de transporte, montaje, alquiler, desmontaje, recogida de:

- Estructura de truss(0.30x0.30) negro con preferencia marcas Global Truss, o Litec,
- La estructura debe conformar un rectángulo de 5 x 3 mts, a 4.30 mts de altura, con una cubierta de lona de pvc a dos aguas con las mismas medidas.
- Ubicando justo debajo un escenario formado por tarimas de 5 x 3 mts m enmoquetado rojo.
- La estructura debe de permitir ubicar, en una de sus caras una lona de photocall, a producir por CRTVE (específicamente en la cara que queda pegada al escenario).
- Montaje en Calle de la Paz 13, Madrid, el 22/04/2024.
- Horario de montaje: a iniciar a las 7:00h (respectando los horarios de carga y descarga de Madrid Centro).
- Montaje listo, a las 12:30 horario máximo, en misma ubicación y fecha
- Desmontaje a partir de las 21:00, el mismo día
- Dirección Facultativa de la estructura.

La estructura debe soportar el peso de una parrilla de iluminación con hasta 12 fuentes de iluminación repartidas en distintos puntos, que puede ser hasta 200kg.

- Limpieza de residuos y basuras derivadas de este montaje.



CONTENIDO OFERTA TÉCNICA:

La proposición técnica aportará información suficientemente pormenorizada con el fin de permitir la evaluación técnica de todo lo solicitado en este pliego técnico

La propuesta técnica **obligatoria** deberá incluir:

- Relación de los recursos necesarios y materiales ofertados detallando de forma clara y sencilla las características técnicas de todos y cada uno de los elementos requeridos en este pliego. materia de contratación. Las prestaciones de este contrato cumplen una función por sí solas y satisfacen la necesidad descrita anteriormente.