

**REPUESTOS PARA PROYECTORES DE LED CON LENTE
FRESNEL DE 200 W. ZYLIGHT F8**

REPUESTOS PARA PROYECTORES DE LED CON LENTE FRESNEL DE 200 W. ZYLIGHT F8

CARACTERÍSTICAS TÉCNICAS

A continuación, se especifica las características técnicas que deben cumplir las ofertas que se presenten a ¡Error! No se encuentra el origen de la referencia..

Las características técnicas que deberán cumplir los equipos suministrados serán las que se especifican en el presente documento, así como las aportadas por el fabricante en sus informaciones técnicas. Podrá reclamarse igualmente el cumplimiento de cualquier otra característica técnica que haya sido incluida tanto en la descripción de la composición del suministro ofertado, como en la propia oferta.

Los oferentes, incluirán **información técnica** suficiente, de los equipos ofrecidos, que permita una correcta evaluación de los mismos. Incluirán una memoria técnica claramente descriptiva de la solución aportada. Presentarán una detallada composición de suministro, **referenciada en ítems**, que irán cuantificados en cantidades ofertadas. Indicarán **marca y modelo del equipo ofertado**, adjuntando un catálogo del fabricante, que permita una correcta evaluación de los mismos, en sus aspectos mecánicos, eléctricos, electrónicos y ópticos.

Todos los materiales ofertados deberán ser **nuevos, no-descatalogados** y de **calidad profesional**, cumpliendo las características técnicas que se requieren en este documento. Deberán incluir los cables de alimentación, con clavija de red europea con toma de tierra. Aquellos equipos que dispongan de fuente de alimentación redundante, tendrán toma de corriente independiente para cada una de las fuentes, y deberán seguir siendo operativos ante el fallo de cualquiera de ellas, sin necesidad de realizar ningún tipo de actuación operativa. Así mismo, deberán tener el correspondiente soporte técnico post-venta.

La recepción de equipos aislados consistirá en la comprobación de las características técnicas estipuladas en el presente documento, elevándose el Certificado correspondiente. Momento en el que comenzará a computar el plazo de garantía del equipo suministrado.

El adjudicatario entregará, **con cada equipo**, información técnica completa formada por:

- 2 Manuales de **operación**, uno en inglés y otro traducido al castellano técnico, con una descripción detallada de todas las funciones operativas del equipo, empezando por las funciones básicas y acabando por las funciones más complejas.
- 2 Manuales de **mantenimiento** en castellano o inglés con normas de funcionamiento, constitución del equipo, diagrama de cableado, relación de componentes, etc.

En el supuesto que en el lote adjudicado hubiera más de un equipo idéntico, no es necesario entregar los anteriores manuales por equipo, sino al menos para dos equipos.

En aquellos lotes en los que se haga mención expresa al tipo de documentación y cantidad, ésta prevalecerá sobre cualquier otra indicación que se realice en el resto del presente documento.

La falta de estos manuales o documentación se considerará suministro incompleto no elevándose el certificado correspondiente, hasta que no sean entregados dichos manuales.

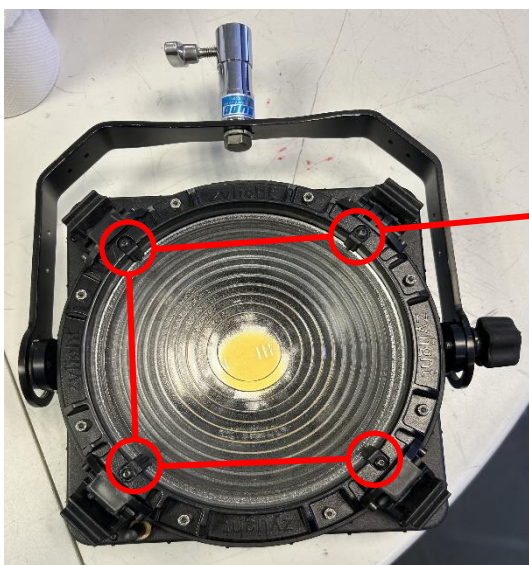
Las **Especificaciones Técnicas** y la **Composición** del suministro a adquirir, mediante el presente documento, están desglosadas seguidamente:

DETALLE. – REPUESTOS PARA PROYECTORES LED ZYLIGHT F8

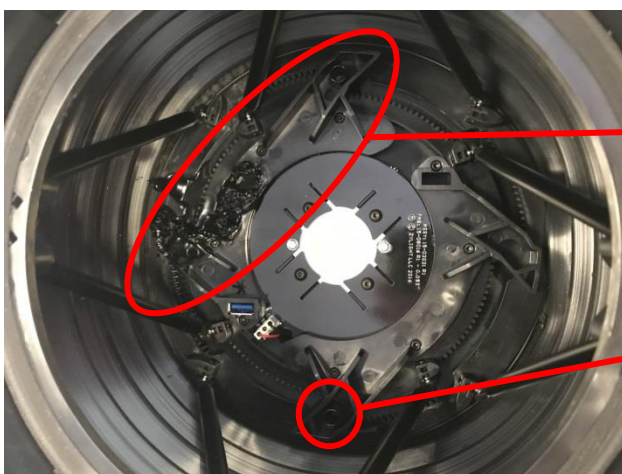
La composición del suministro es la siguiente:

- 58 clips de viseras ref: 10040361
- 48 clips sujeción lente ref: 1004021
- 6 pomos para módulo de potencia ref: 12-02002
- 5 ventiladores completos ref: 1004511
- 6 mandos de potenciómetro
- 2 zócalos de batería completos
- 3 PCB tarjeta electrónica F8 200W
- 2 antenas receptoras Zylink Antenna ref: 1002544
- 6 retenciones de anillo F8 ref: 12-01030.

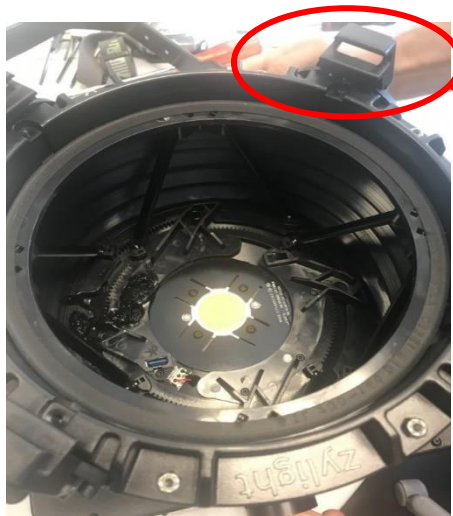
A continuación se detallan con imágenes los principales repuestos para mejor comprensión de los elementos a suministrar:



CLIPS DE SUJECCIÓN DE LENTE



RETENCIÓN DE ANILLO Y ENGRANAJE



CLIPS PARA VISERA
potencia



Pomo módulo de potencia



VENTILADOR COMPLETO



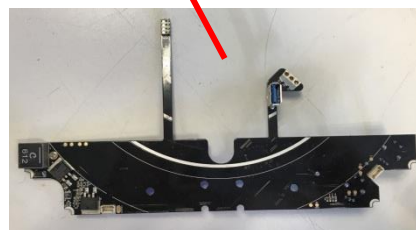
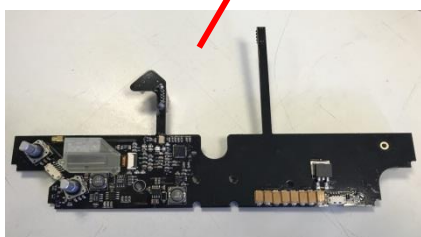
Zócalo de batería o módulo de potencia



Antena receptora.



Botón de potenciómetro



Placa electrónica de ZYLIGHT F8 200W