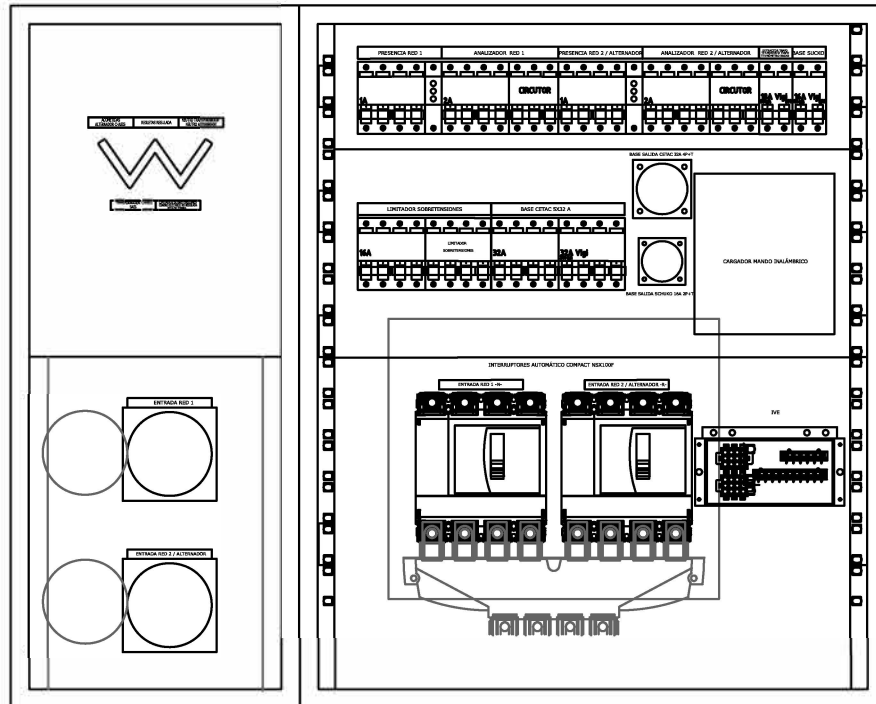


CUADRO DE ACOMETIDAS



EN BODEGA UNIDAD MÓVIL
ESTADO ACTUAL



DIRECCIÓN ÁREA TÉCNICA TELEVISIÓN
DIRECCIÓN DE OPERACIONES
Edificio TVE AVDA. RADIOTELEVISIÓN 4. 28223 Pozuelo de Alarcón (MADRID)

PROYECTADO:

ESCALA : S/E

DIBUJADO:

FECHA :

FICHERO, Numero:

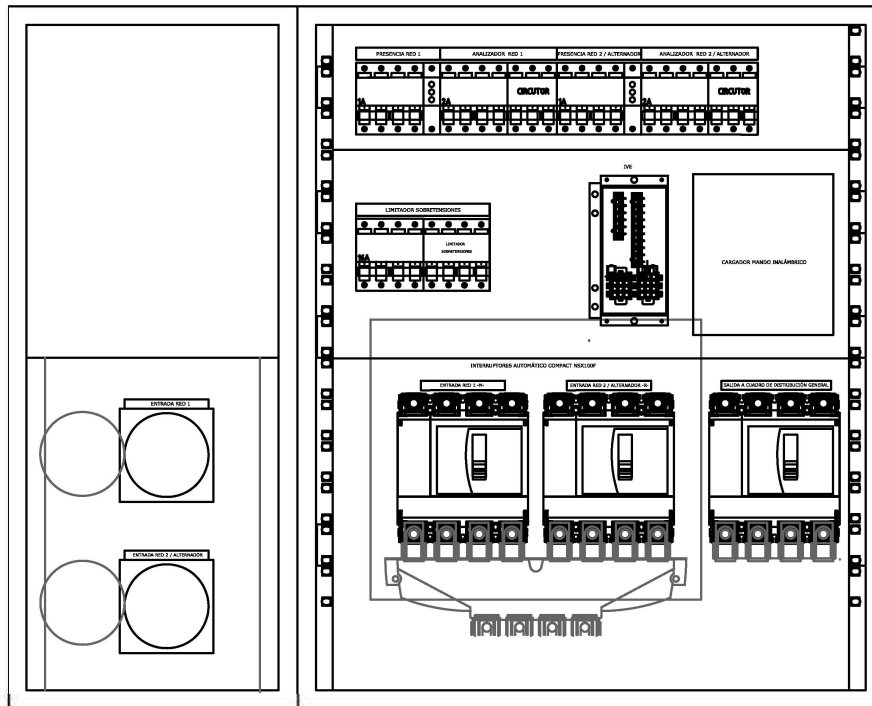
REFORMADO:

PLANO Nº :

01

FRONTAL CUADRO ENTRADAS DE TENSIÓN ESTADO ACTUAL
UUMM F, PARA ADAPTARLO A UNE-HD 60634-7-717

CUADRO DE ACOMETIDAS



EN BODEGA UNIDAD MÓVIL

EN LA BODEGA TODAS LAS PROTECCIONES, EL TRANSFORMADOR Y EQUIPOS ELECTRICOS TENDRAN DOBLE AISLAMIENTO PARA CUMPLIR CON LA UNE 60364-7-717. ESTE PLANO INDICA TAN SOLO LAS PROTECCIONES A INSTALAR.



Corporación RTVE

DIRECCIÓN ÁREA TÉCNICA TELEVISIÓN DIRECCIÓN DE OPERACIONES

Edificio TVE AVDA. RADIOTELEVISIÓN 4. 28223 Pozuelo de Alarcón (MADRID)

PROYECTADO:

ESCALA : S/E

DIBUJADO:

FECHA :

FICHERO, Numero:

REFORMADO:

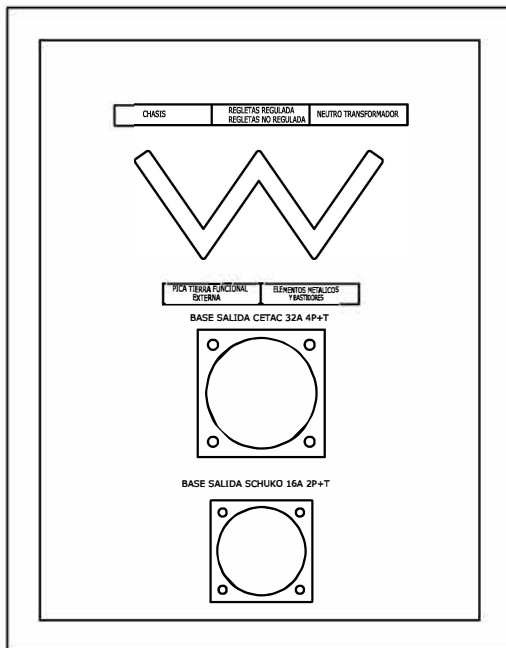
PLANO Nº :

02

FRONTAL CUADRO ENTRADAS DE TENSIÓN UUMM
PARA ADAPTARLO A UNE-HD 60634-7-717

BARRAJE DE TIERRAS Y TOMA CORRIENTE
SISTEMA TN

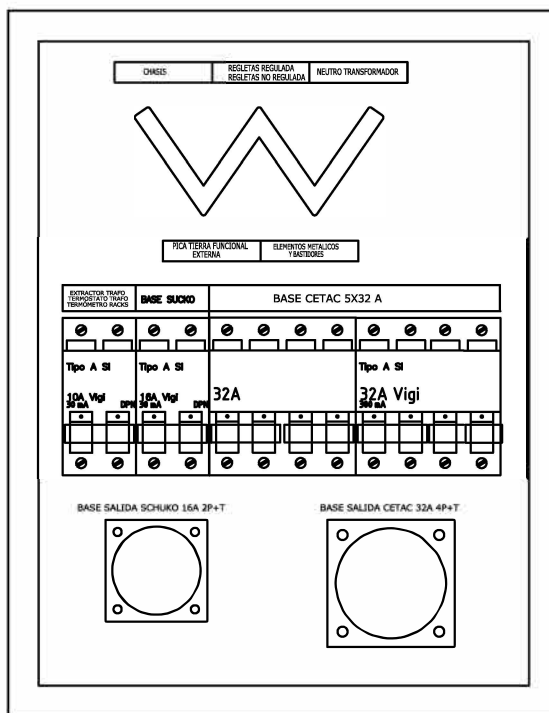
SOLUCIÓN 1



EN BODEGA UNIDAD MÓVIL
DISTINTA DE LA DE DOBLE
AISLAMIENTO

BARRAJE DE TIERRAS, TOMA DE CORRIENTE
Y PROTECCIONES

SOLUCIÓN 2



EN BODEGA UNIDAD MÓVIL DISTINTA DE
LA DE DOBLE AISLAMIENTO



Corporación RTVE

DIRECCIÓN ÁREA TÉCNICA TELEVISIÓN
DIRECCIÓN DE OPERACIONES

Edificio TVE AVDA. RADIOTELEVISIÓN 4. 28223 Pozuelo de Alarcón (MADRID)

PROYECTADO:

DIBUJADO:

FICHERO, Numero:

PLANO Nº :

03

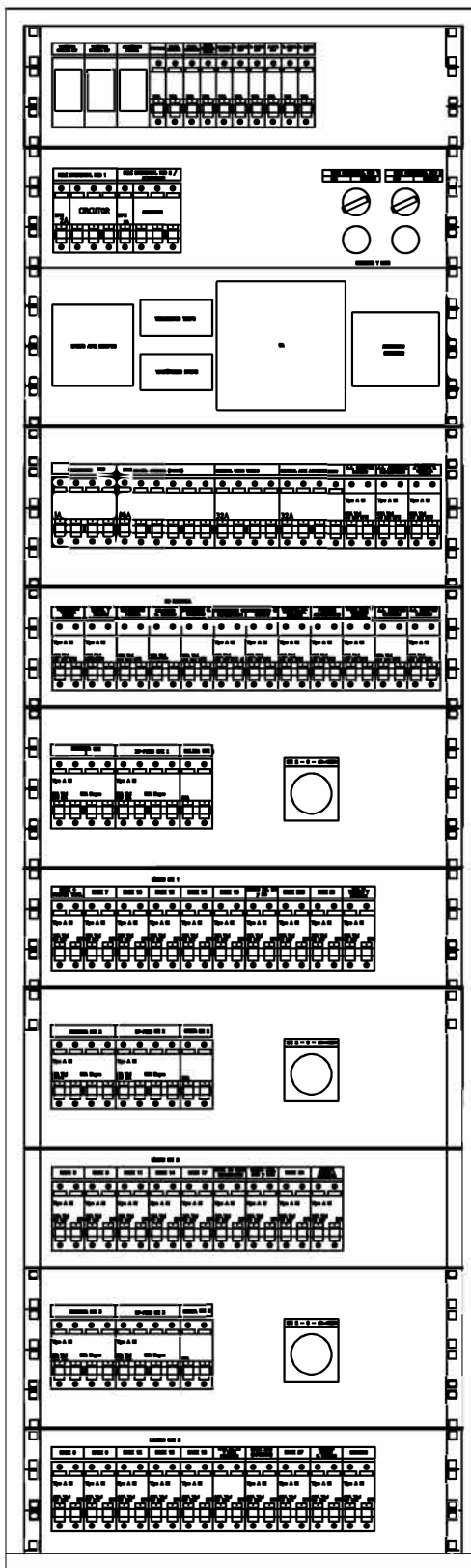
ESCALA : S/E

FECHA :

REFORMADO:

FRONTAL TOMA CORRIENTE BODEGA Y BARRA COLECTORA
TIERRAS, UJMM, PARA ADAPTARLO A UNE-HD 60634-7-717

CUADRO INTERIOR UNIDAD MÓVIL



Corporación RTVE

DIRECCIÓN ÁREA TÉCNICA TELEVISIÓN
DIRECCIÓN DE OPERACIONES

PROYECTADO:

DIBUJADO:

J

FICHERO, Numero:

PLANO Nº :

04

FECHA :

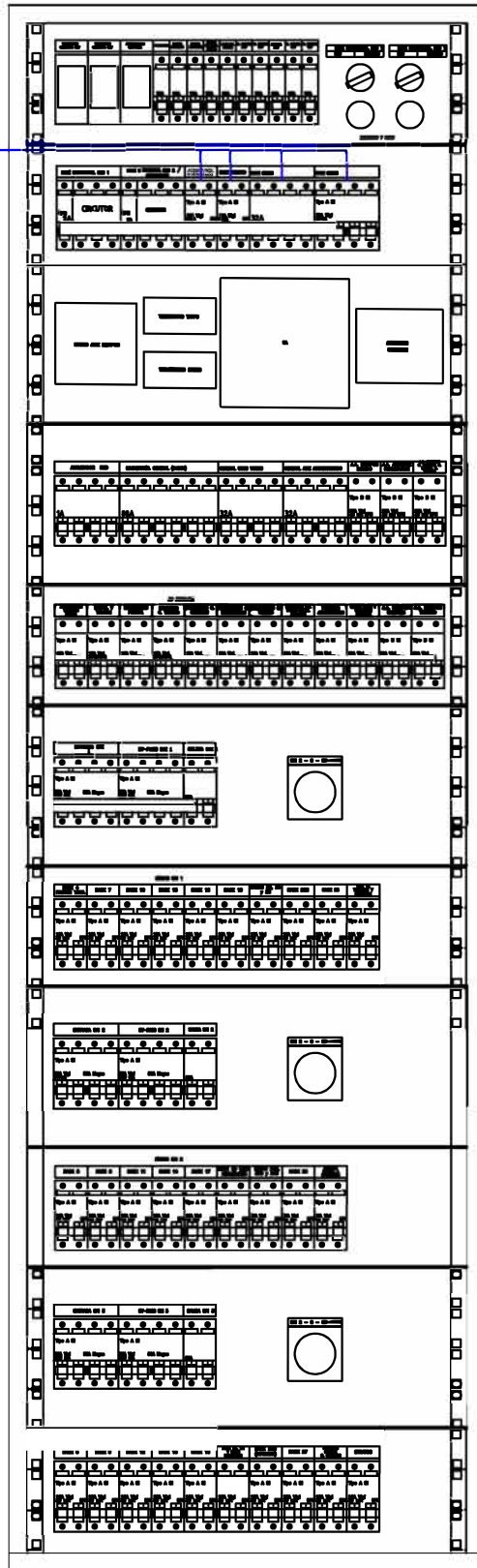
REFORMADO:

FRONTAL CUADRO DE MANDO Y PROTECCIÓN ESTADO ACTUAL
UUMM, PARA ADAPTARLO A UNE-HD 60634-7-717

CUADRO INTERIOR UNIDAD MÓVIL

EN CUADRO O
EN BODEGA

EL CUADRO INTERIOR DE LA UNIDAD MOVILTIENE QUE CUMPLIR
 CON LA UNE 60364-7-717. ESTE PLANO INDICA TAN SOLO LAS
 PROTECCIONES A INSTALAR.
 TODOS LOS RCD SON TIPO A O TIPO B



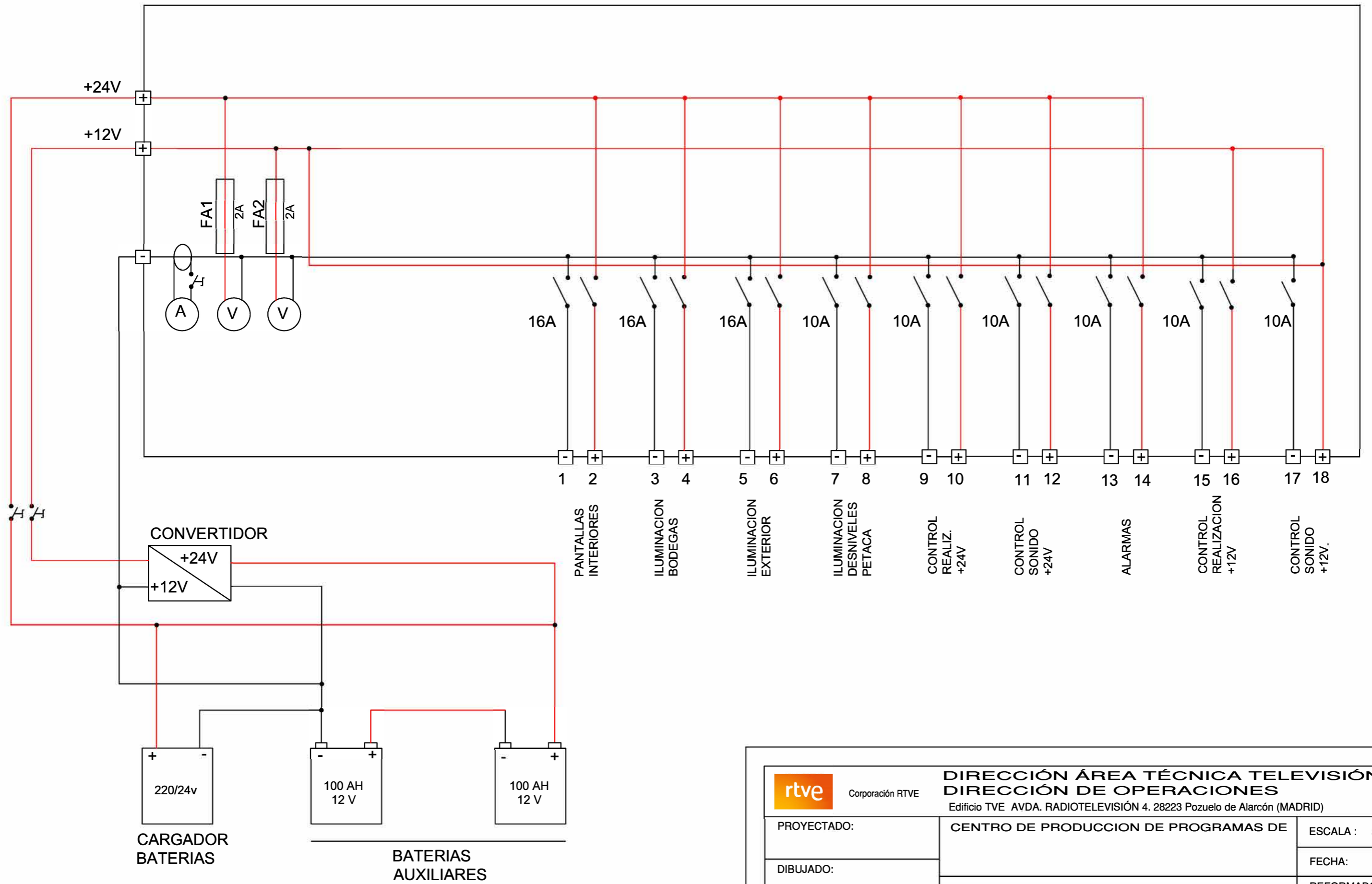
Corporación RTVE

DIRECCIÓN ÁREA TÉCNICA TELEVISIÓN DIRECCIÓN DE OPERACIONES

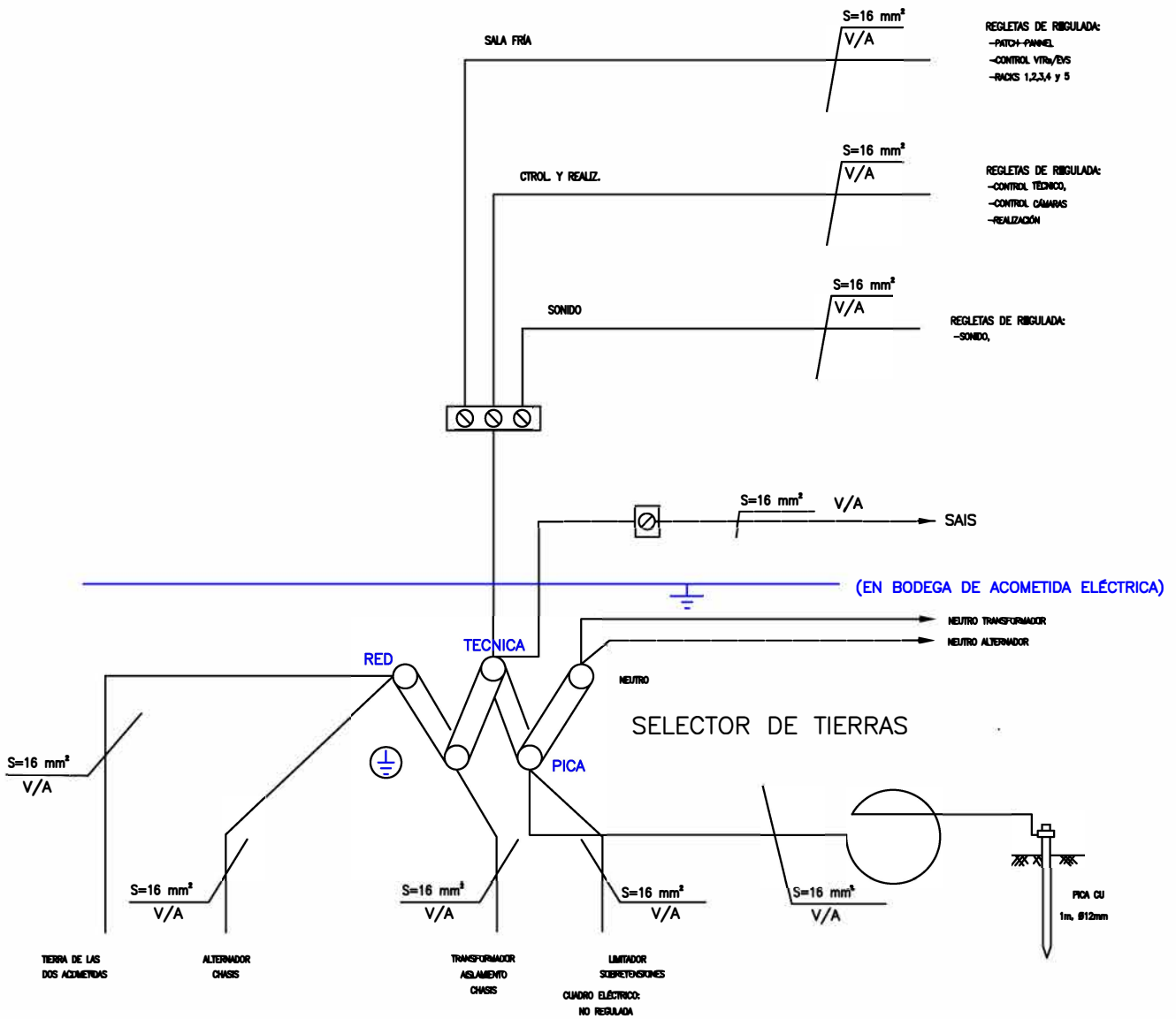
Edificio TVE AVDA. RADIOTELEVISIÓN 4. 28223 Pozuelo de Alarcón (MADRID)

PROYECTADO:	FRONTAL CUADRO DE MANDO Y PROTECCIÓN MODIFICADO UUMM PARA ADAPTARLO A UNE-HD 60634-7-717	ESCALA : S/E
DIBUJADO:		FECHA :
FICHERO, Numero:		REFORMADO:
PLANO Nº : 05		

CUADRO DISTRIBUCION CONTINUA 12/24 V (EN RACK AUX.BODEGA)



 Corporación RTVE		DIRECCIÓN ÁREA TÉCNICA TELEVISIÓN DIRECCIÓN DE OPERACIONES Edificio TVE AVDA. RADIOTELEVISIÓN 4. 28223 Pozuelo de Alarcón (MADRID)	
PROYECTADO:	CENTRO DE PRODUCCION DE PROGRAMAS DE		ESCALA : S/E
DIBUJADO:			FECHA:
FICHERO, Numero:			REFORMADO:
PLANO Nº : 06	ESQUEMA UNIFILAR UUMM, CORRIENTE CONTINUA PARA ADAPTARLO A UNE-HD 60634-7-717		



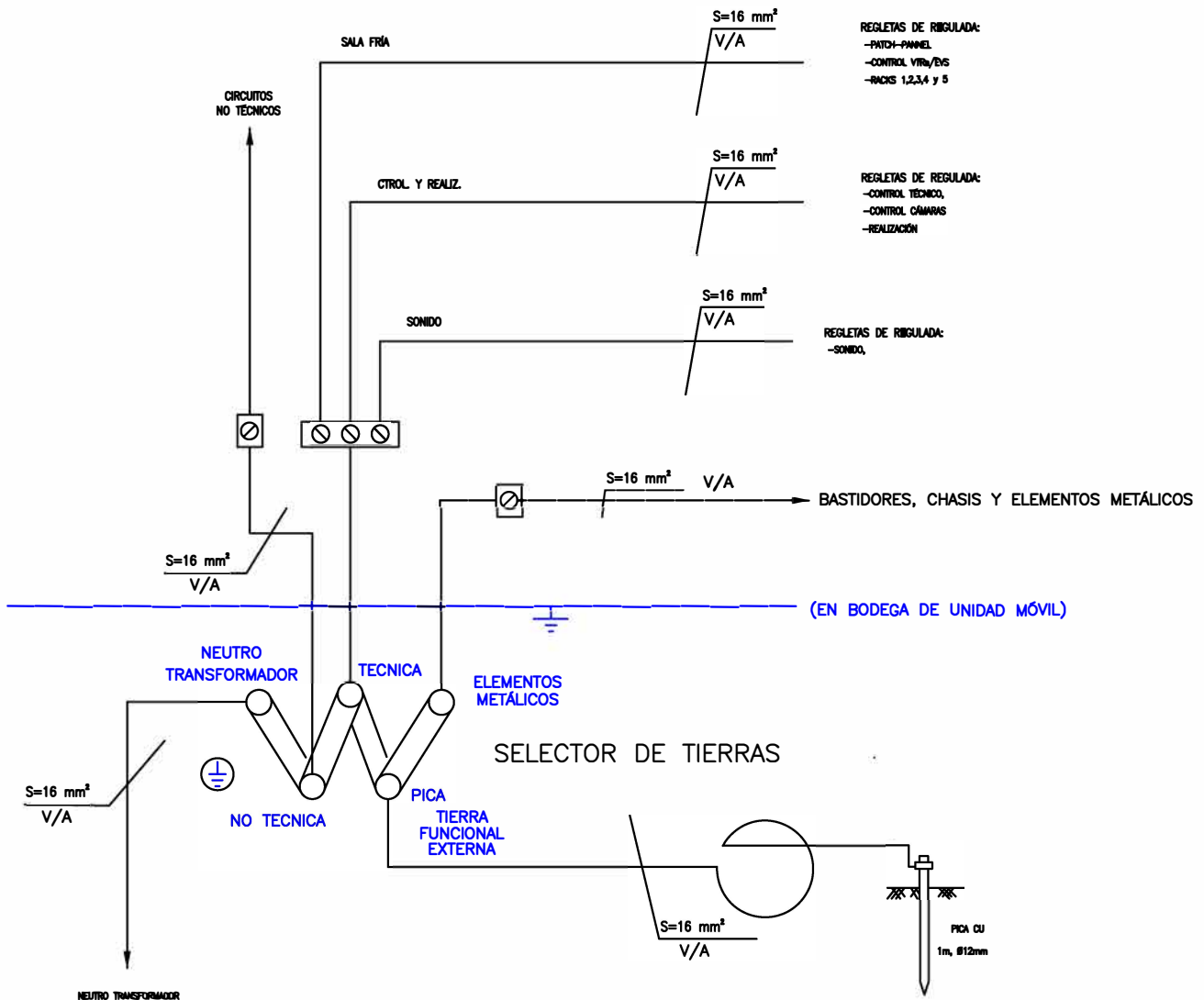
Corporación RTVE

**DIRECCIÓN ÁREA TÉCNICA TELEVISIÓN
DIRECCIÓN DE OPERACIONES**

Edificio TVE AVDA. RADIOTELEVISIÓN 4. 28223 Pozuelo de Alarcón (MADRID)

PROYECTADO:	UNIDAD MÓVIL y AUXILIAR ESQUEMA CONEXIÓN EQUIPOTENCIAL ESTADO ACTUAL UUMM	ESCALA : S/E
DIBUJADO:		FECHA :
FICHERO, Numero:		REFORMADO:
PLANO Nº : 07		

CONEXIÓN EQUIPOTENCIAL SISTEMA TN SEGÚN UNE-HD 60364-7-717

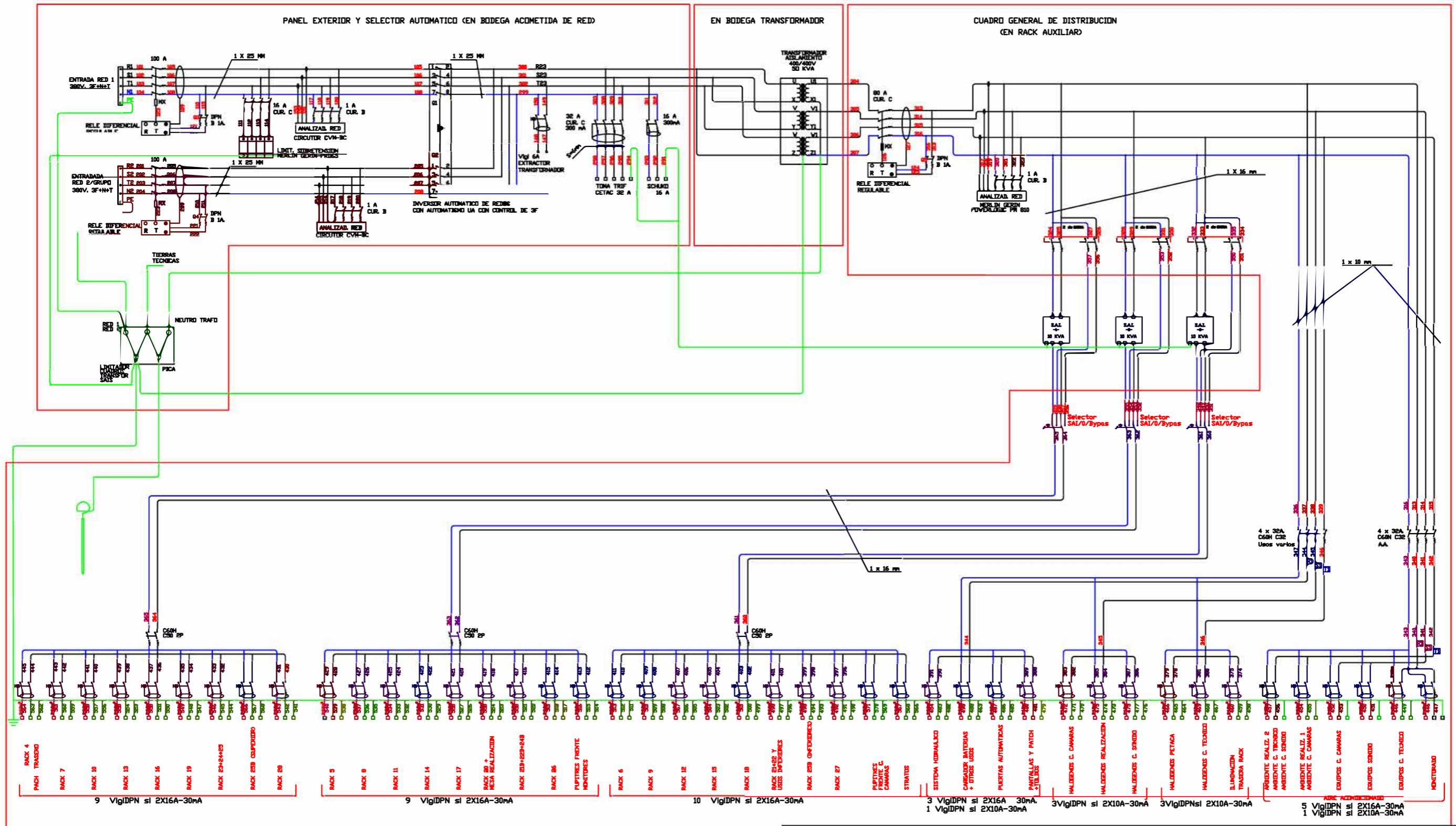



Corporación RTVE

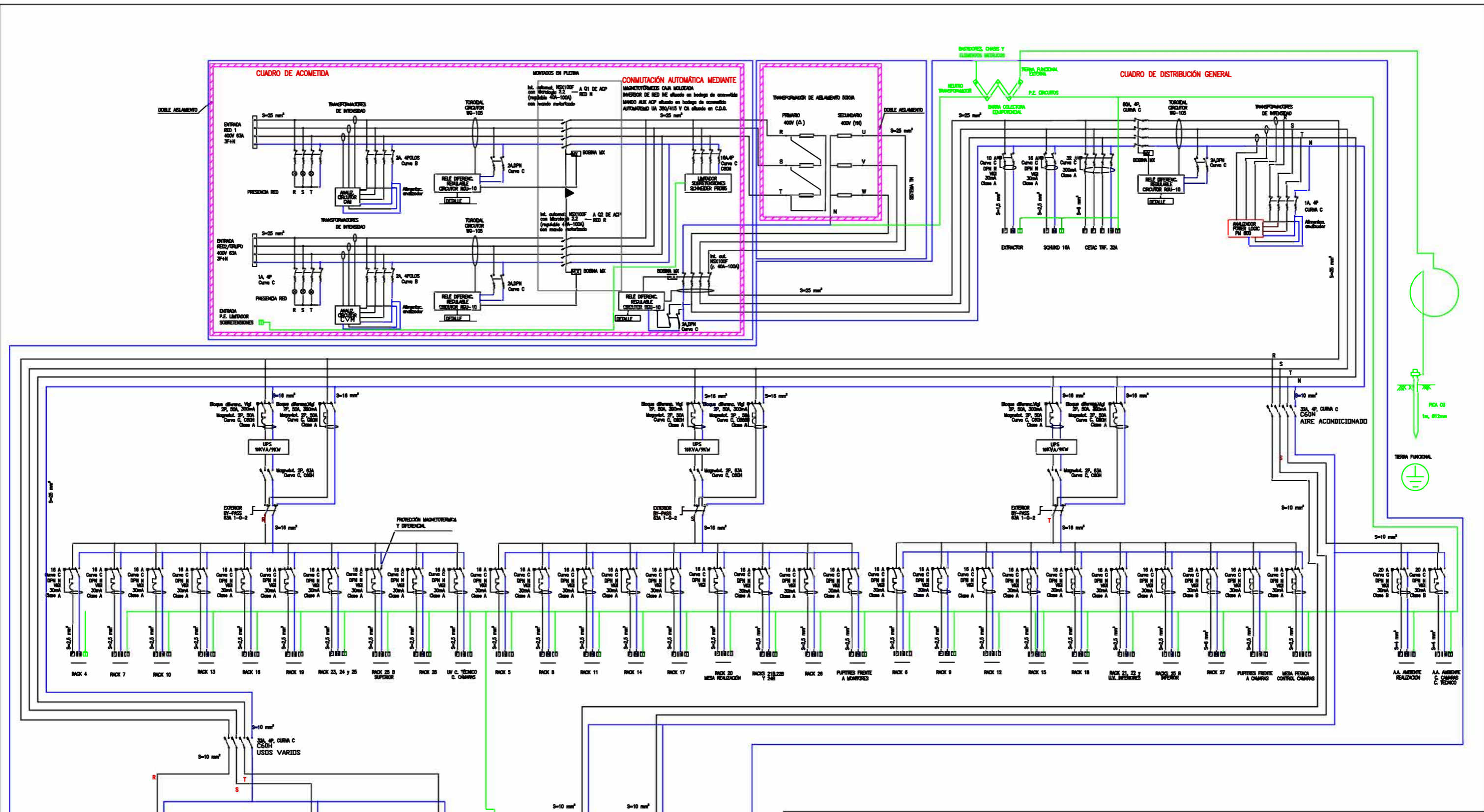
DIRECCIÓN ÁREA TÉCNICA TELEVISIÓN DIRECCIÓN DE OPERACIONES

Edificio TVE AVDA. RADIOTELEVISIÓN 4. 28223 Pozuelo de Alarcón (MADRID)

PROYECTADO:		ESCALA : S/E
DIBUJADO:		FECHA :
FICHERO, Numero:	UNIDAD MÓVIL y AUXILIAR	REFORMADO:
PLANO Nº : 08	ESQUEMA CONEXIÓN EQUIPOTENCIAL SEGÚN UNE-HD 60634-7-717 UUMM	



 Corporación RTVE		DIRECCIÓN ÁREA TÉCNICA TELEVISIÓN DIRECCIÓN DE OPERACIONES Edificio TVE AVDA. RADIOTELEVISIÓN 4. 28223 Pozuelo de Alarcón (MADRID)	
PROYECTADO:		UNIDAD MÓVIL y AUXILIAR ESQUEMA UNIFILAR CORRIENTE ALTERNA UUMM ESTADO ACTUAL SISTEMA TT	ESCALA : S/E
DIBUJADO:			FECHA:
FICHERO, Numero:			REFORMADO:
PLANO Nº :	09		



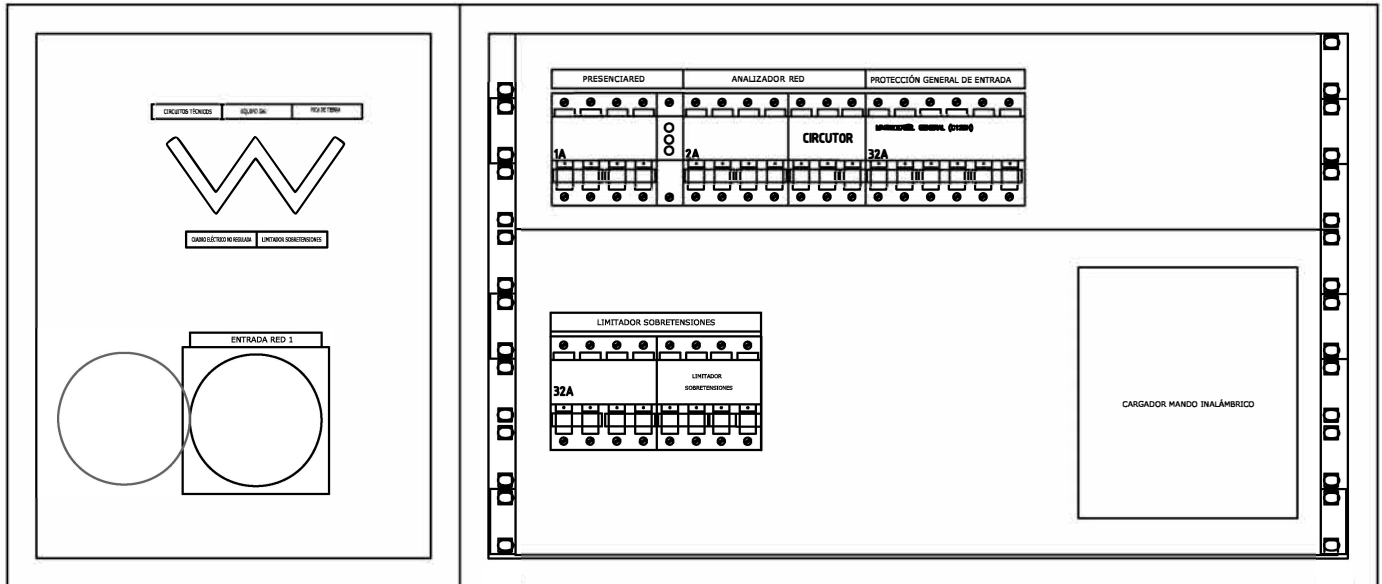
DIRECCIÓN ÁREA TÉCNICA TELEVISIÓN
DIRECCIÓN DE OPERACIONES
 Edificio TVE AVDA. RADIOTELEVISIÓN 4. 28223 Pozuelo de Alarcón (MADRID)

PROYECTADO:
 DIBUJADO:
 FICHERO, Numero:
 PLANO Nº : 10

UNIDAD MOVIL y AUXILIAR ...
 ESQUEMA UNIFILAR CORRIENTE ALTERNA MODIFICADO UUMM
 ESTADO MODIFICADO SISTEMA TN SEGÚN UNE-HD 60634-7-717

ESCALA : S/E
 FECHA:
 REFORMADO:

CUADRO DE ACOMETIDAS



EN BODEGA UNIDAD MOVIL AUXILIAR
ESTADO ACTUAL



Corporación RTVE

DIRECCIÓN ÁREA TÉCNICA TELEVISIÓN
DIRECCIÓN DE OPERACIONES

Edificio TVE AVDA. RADIOTELEVISIÓN 4. 28223 Pozuelo de Alarcón (MADRID)

PROYECTADO:

CENTRO DE PRODUCCION DE PROGRAMAS DE
SANT CUGAT DEL VALLES

ESCALA : S/E

DIBUJADO:

FECHA :

FICHERO, Numero:

UNIDAD MÓVIL y AUXILIAR

REFORMADO:

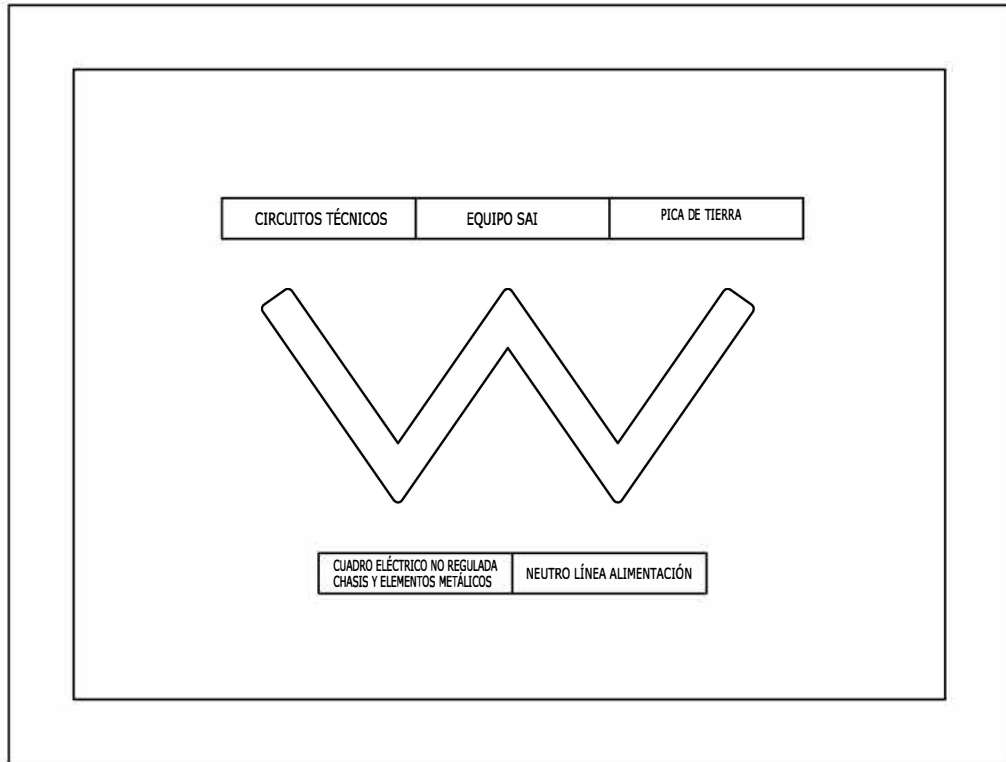
FRONTAL CUADRO ENTRADAS DE TENSIÓN ESTADO ACTUAL
UUMM AUXILIAR, PARA ADAPTARLO A UNE-HD 60634-7-717

PLANO Nº :

11

BARRAJE DE TIERRAS Y TOMA CORRIENTE SISTEMA TN

SOLUCIÓN



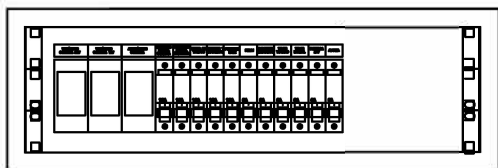
Corporación RTVE

DIRECCIÓN ÁREA TÉCNICA TELEVISIÓN DIRECCIÓN DE OPERACIONES

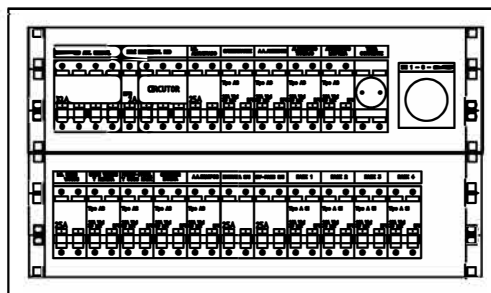
Edificio TVE AVDA. RADIOTELEVISIÓN 4. 28223 Pozuelo de Alarcón (MADRID)

PROYECTADO:		ESCALA : S/E
DIBUJADO:		FECHA :
FICHERO, Numero:	UNIDAD MÓVIL Y AUXILIAR FRONTAL TOMA CORRIENTE BODEGA Y BARRA COLECTORA TIERRAS, UUMM AUXILIAR, PARA ADAPATARLO A UNE-HD 60634-7-717	REFORMADO:
PLANO Nº : 13		

CUADRO CONTINUA



CUADRO UNIDAD MÓVIL AUXILIAR



ESTADO ACTUAL



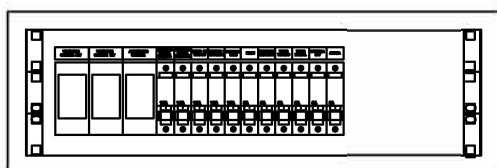
Corporación RTVE

**DIRECCIÓN ÁREA TÉCNICA TELEVISIÓN
DIRECCIÓN DE OPERACIONES**

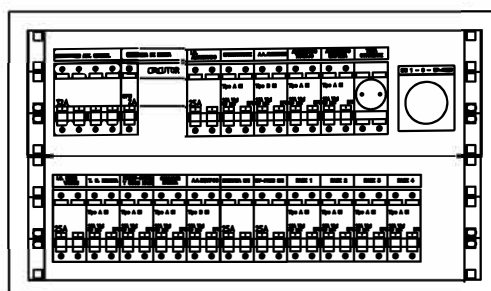
Edificio TVE AVDA. RADIOTELEVISIÓN 4. 28223 Pozuelo de Alarcón (MADRID)

PROYECTADO:		ESCALA : S/E
DIBUJADO:		FECHA :
FICHERO, Numero:	UNIDAD MÓVIL y AUXILIAR FRONTAL CUADRO DE MANDO Y PROTECCIÓN ESTADO ACTUAL UUMM AUXILIAR, PARA ADAPTARLO A UNE-HD 60634-7-717	REFORMADO:
PLANO Nº : 14		

CUADRO CONTINUA



CUADRO UNIDAD MÓVIL AUXILIAR



ESTADO MODIFICADO

EL CUADRO DE LA UNIDAD MOVIL AUXILIAR TIENE QUE CUMPLIR CON LA UNE 60364-7-717. ESTE PLANO INDICA TAN SOLO LAS PROTECCIONES A INSTALAR. TODOS LOS RCD SON TIPO A O TIPO B



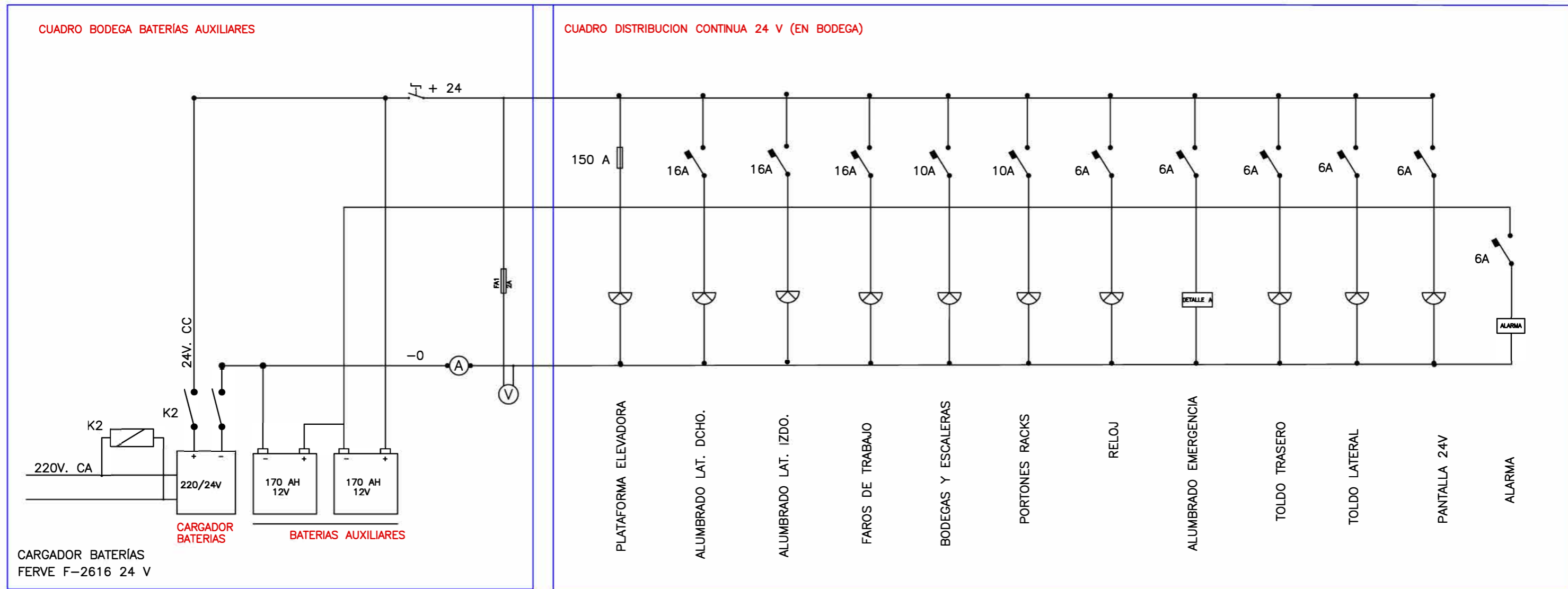
Corporación RTVE

**DIRECCIÓN ÁREA TÉCNICA TELEVISIÓN
DIRECCIÓN DE OPERACIONES**

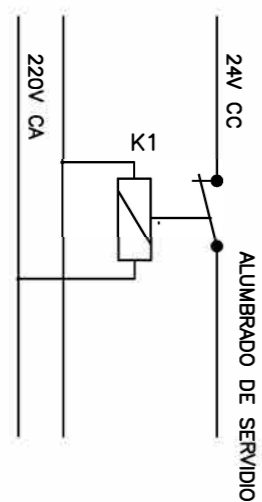
Edificio TVE AVDA. RADIOTELEVISIÓN 4. 28223 Pozuelo de Alarcón (MADRID)

PROYECTADO:	UNIDAD MÓVIL y AUXILIAR FRONTAL CUADRO DE MANDO Y PROTECCIÓN MODIFICADO UUMM AUXILIAR, PARA ADAPTARLO A UNE-HD 60634-7-717	ESCALA : S/E
DIBUJADO:		FECHA :
FICHERO, Numero:		REFORMADO:
PLANO Nº : 15		

AUXILIAR UNIDAD MOVIL F-01



DETALLE A

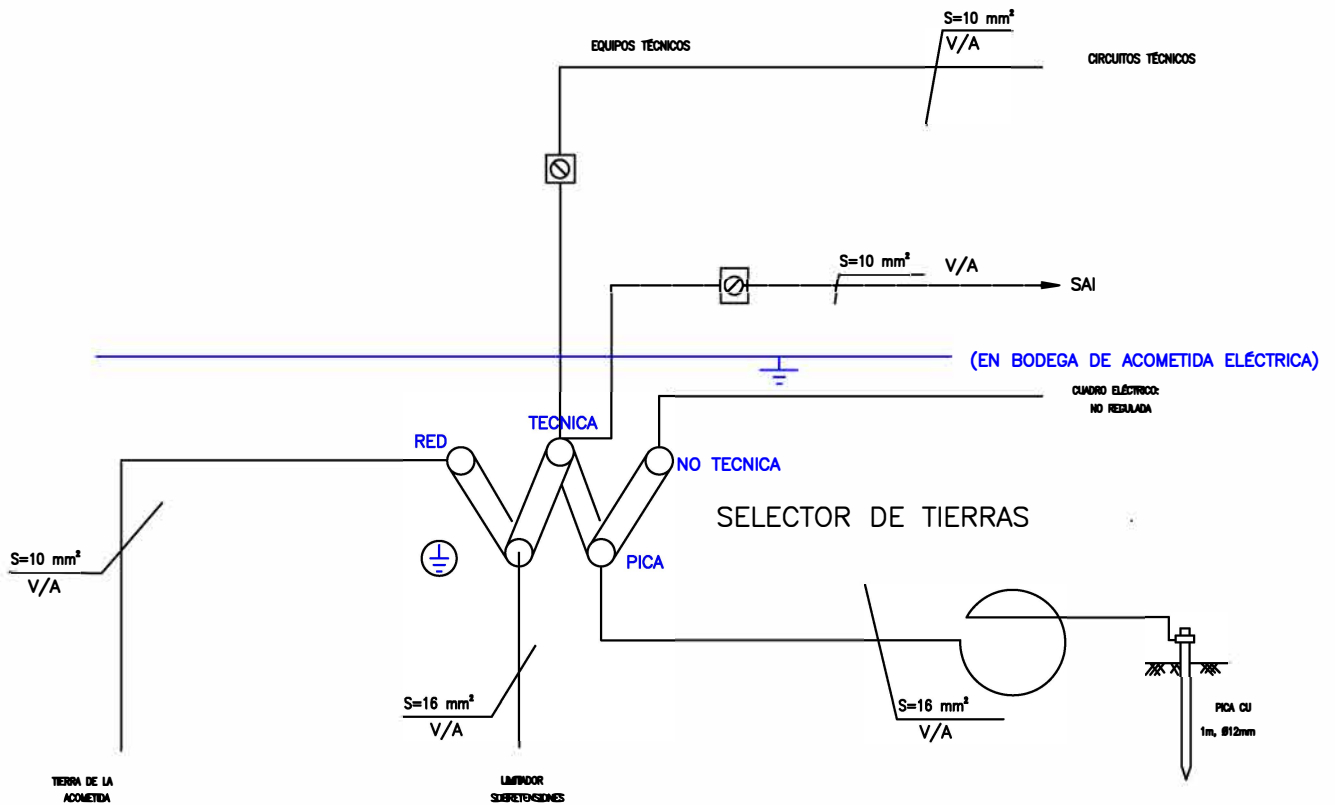


Corporación RTVE

DIRECCIÓN ÁREA TÉCNICA TELEVISIÓN
DIRECCIÓN DE OPERACIONES

Edificio TVE AVDA. RADIOTELEVISIÓN 4. 28223 Pozuelo de Alarcón (MADRID)

PROYECTADO:	UNIDAD MÓVIL y AUXILIAR ESQUEMA UNIFILAR UNIDAD MÓVIL AUXILIAR CORRIENTE CONTINUA PARA ADAPTARLO A UNE-HD 60634-7-717	ESCALA : S/E
DIBUJADO:		FECHA:
FICHERO, Numero:		REFORMADO:
PLANO Nº : 16		



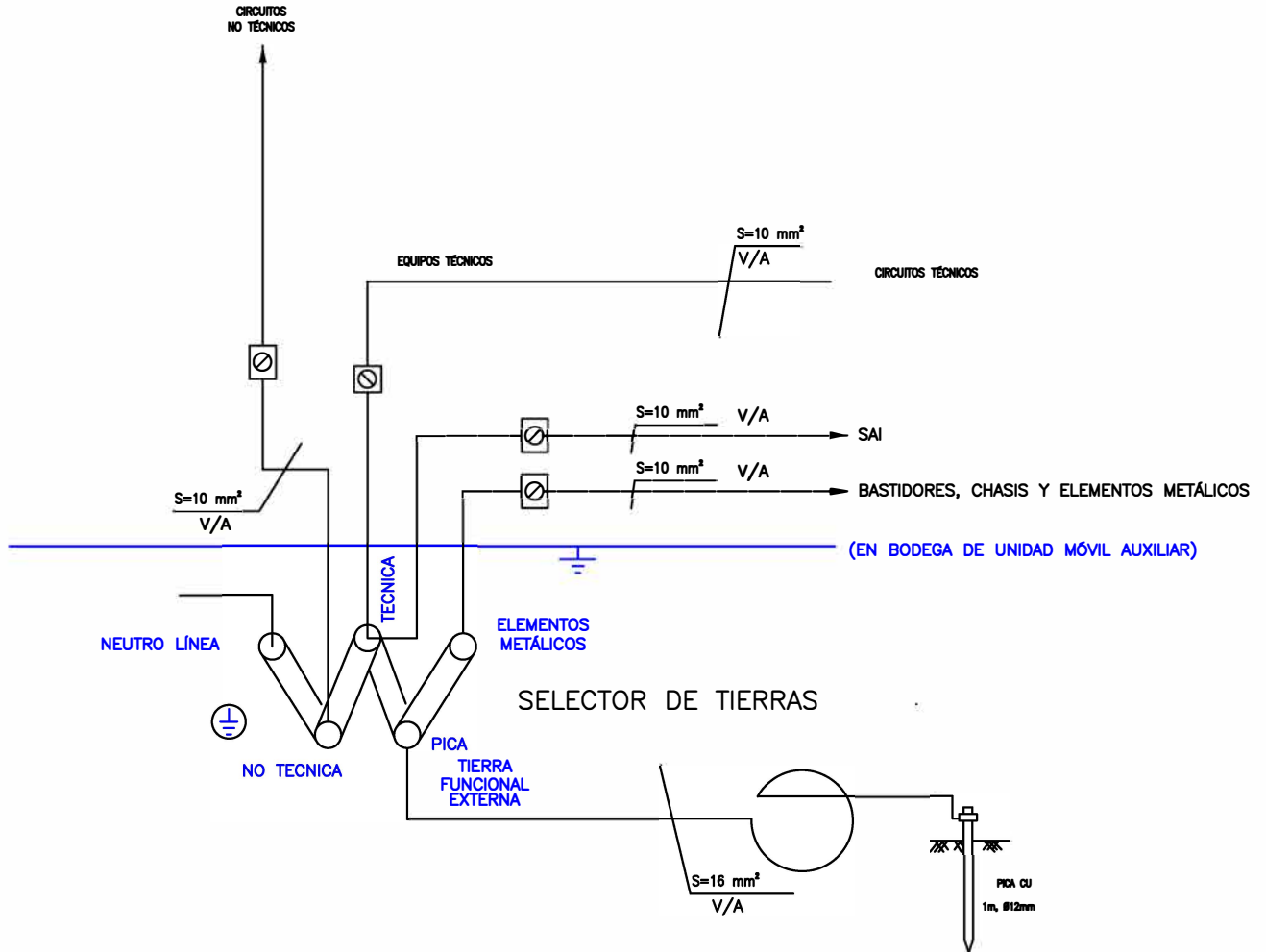
Corporación RTVE

**DIRECCIÓN ÁREA TÉCNICA TELEVISIÓN
DIRECCIÓN DE OPERACIONES**

Edificio TVE AVDA. RADIOTELEVISIÓN 4. 28223 Pozuelo de Alarcón (MADRID)

PROYECTADO:	UNIDAD MÓVIL y AUXILIAR ESQUEMA CONEXIÓN EQUIPOTENCIAL ESTADO ACTUAL UUMM AUXILIAR	ESCALA : S/E
DIBUJADO:		FECHA :
FICHERO, Numero:		REFORMADO:
PLANO Nº : 17		

CONEXIÓN EQUIPOTENCIAL SISTEMA TN SEGÚN UNE-HD 60364-7-717



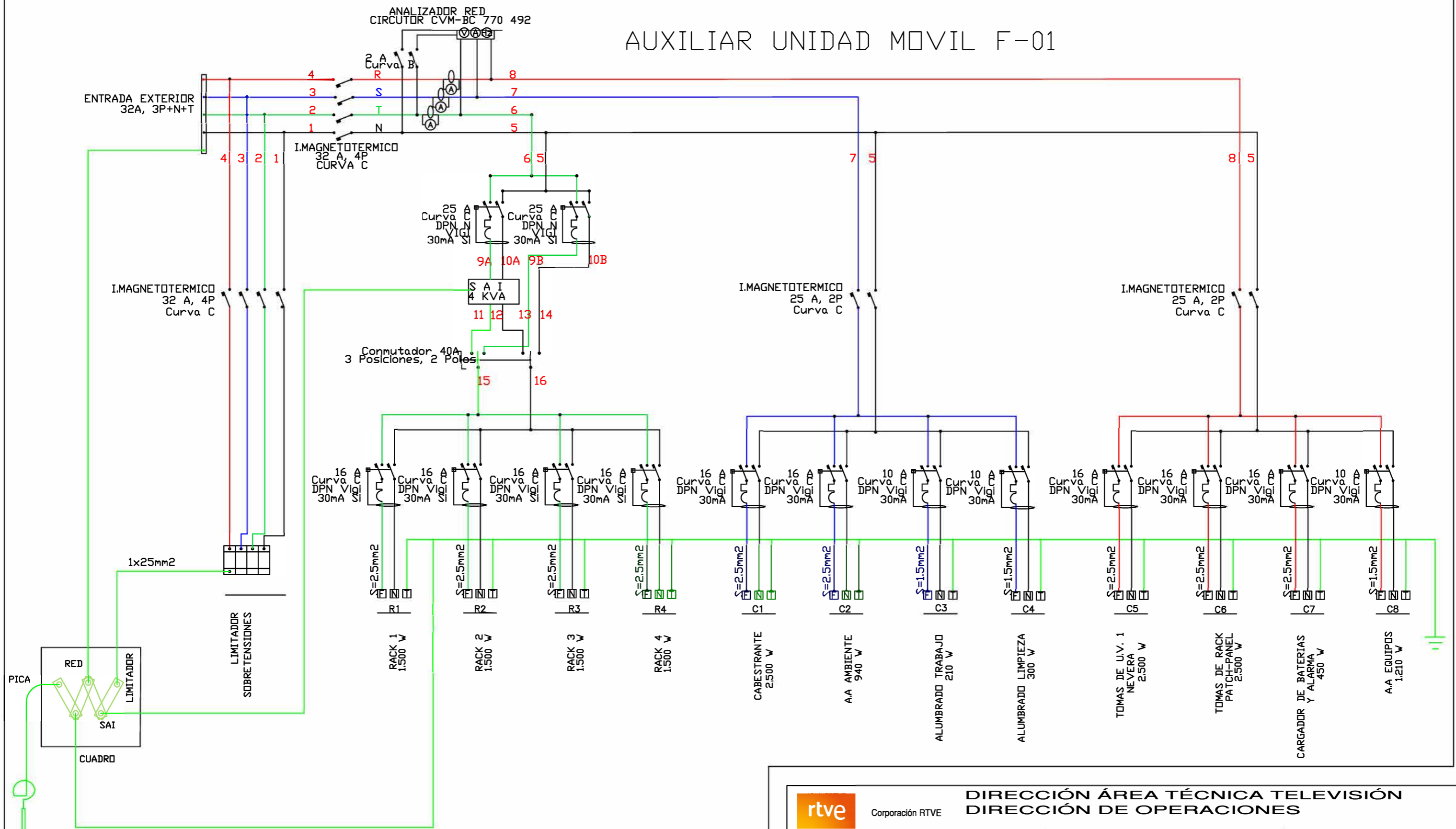
Corporación RTVE


DIRECCIÓN ÁREA TÉCNICA TELEVISIÓN DIRECCIÓN DE OPERACIONES

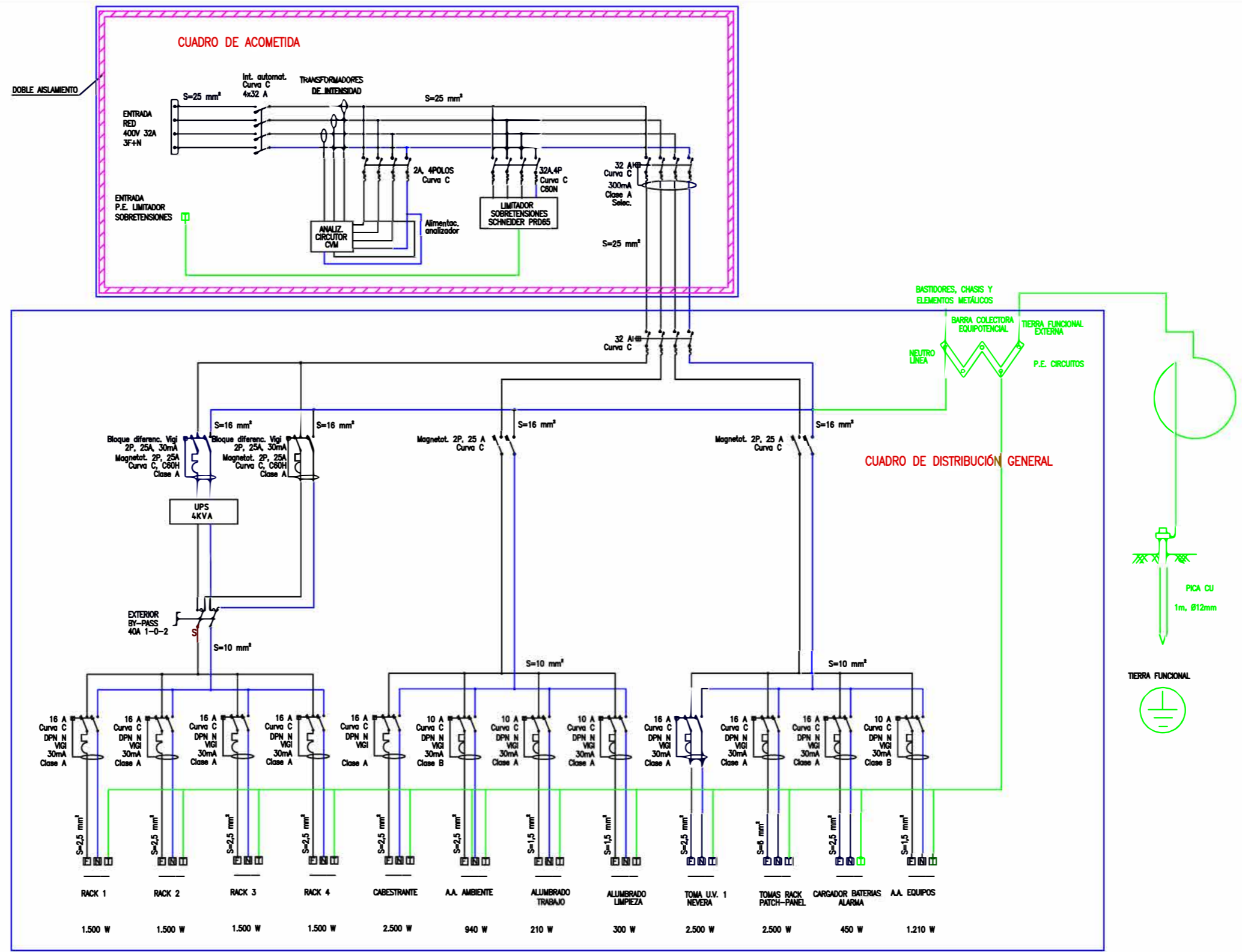
Edificio TVE AVDA. RADIOTELEVISIÓN 4. 28223 Pozuelo de Alarcón (MADRID)


PROYECTADO:		ESCALA : S/E
DIBUJADO:		FECHA :
FICHERO, Numero:	UNIDAD MÓVIL y AUXILIAR	REFORMADO:
PLANO Nº :	ESQUEMA CONEXIÓN EQUIPOTENCIAL SEGÚN UNE-HD 60634-7-717 UUMM AUXILIAR	
18		

AUXILIAR UNIDAD MOVIL F-01



 Corporación RTVE		DIRECCIÓN ÁREA TÉCNICA TELEVISIÓN DIRECCIÓN DE OPERACIONES	
PROYECTADO:		ESCALA : S/E	
DIBUJADO:		FECHA:	
FICHERO, Numero:		REFORMADO:	
PLANO Nº : 19	UNIDAD MÓVIL y AUXILIAR ESQUEMA UNIFILAR CORRIENTE ALTERNA UNIDAD MOVIL AUXILIAR ESTADO ACTUAL SISTEMA TT		



 Corporación RTVE		DIRECCIÓN ÁREA TÉCNICA TELEVISIÓN DIRECCIÓN DE OPERACIONES Edificio TVE AVDA. RADIOTELEVISIÓN 4. 28223 Pozuelo de Alarcón (MADRID)	
PROYECTADO:		UNIDAD MÓVIL y AUXILIAR ... ESQUEMA UNIFILAR CORRIENTE ALTERNA MODIFICADO UNIDAD MOVIL AUXILIAR, ESTADO MODIFICADO SISTEMA TN SEGÚN UNE-HD 60634-7-717	ESCALA : S/E
DIBUJADO:			FECHA:
FICHERO, Numero:			REFORMADO:
PLANO Nº :	20		