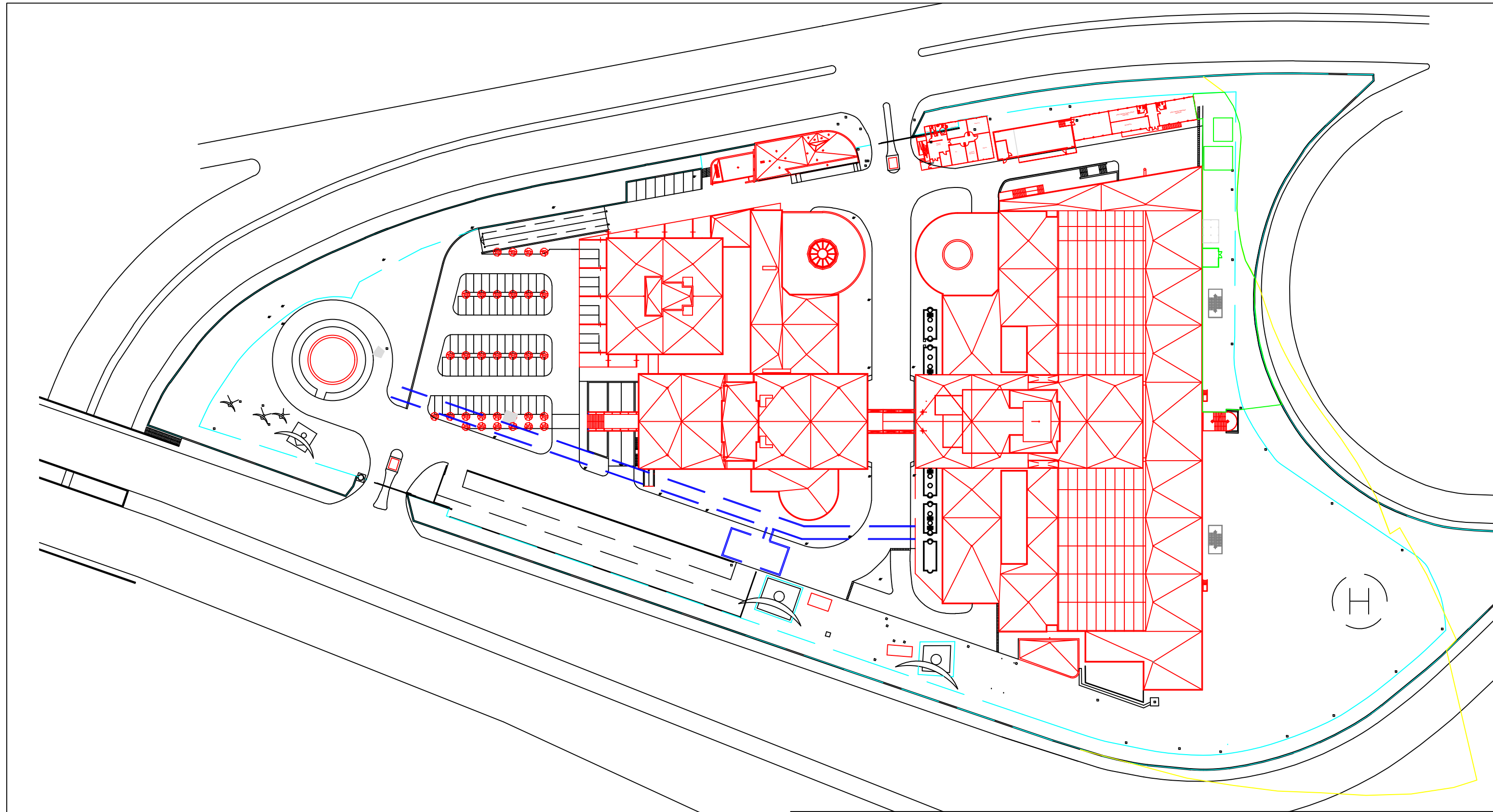




 Corporación RTVE	<b>DIRECCIÓN ÁREA TÉCNICA TELEVISIÓN</b> <b>DIRECCIÓN DE OPERACIONES</b> Edificio TVE AVDA. RADIOTELEVISIÓN 4. 28223 Pozuelo de Alarcón (MADRID)		
	PROYECTADO: ALBERTO PALOMO	CENTRO DE PRODUCCION DE PROGRAMAS DE <b>TORRESPAÑA</b>	ESCALA : S/E
	DIBUJADO: ALBERTO PALOMO	CUADROS DE ILUMINACIÓN ESCÉNICA A1, A2, A3 Y A4 EDIFICIO A TORRESPAÑA PLANO SITUACIÓN	FECHA: OCTUBRE 2024
	FICHERO, Numero:		REFORMADO:
PLANO Nº : <b>01</b>			



Corporación RTVE

**DIRECCIÓN ÁREA TÉCNICA TELEVISIÓN  
DIRECCIÓN DE OPERACIONES**

Edificio TVE AVDA. RADIOTELEVISIÓN 4. 28223 Pozuelo de Alarcón (MADRID)

PROYECTADO:  
ALBERTO PALOMO

DIBUJADO:  
ALBERTO PALOMO

FICHERO, Numero:

PLANO Nº :  
**02**

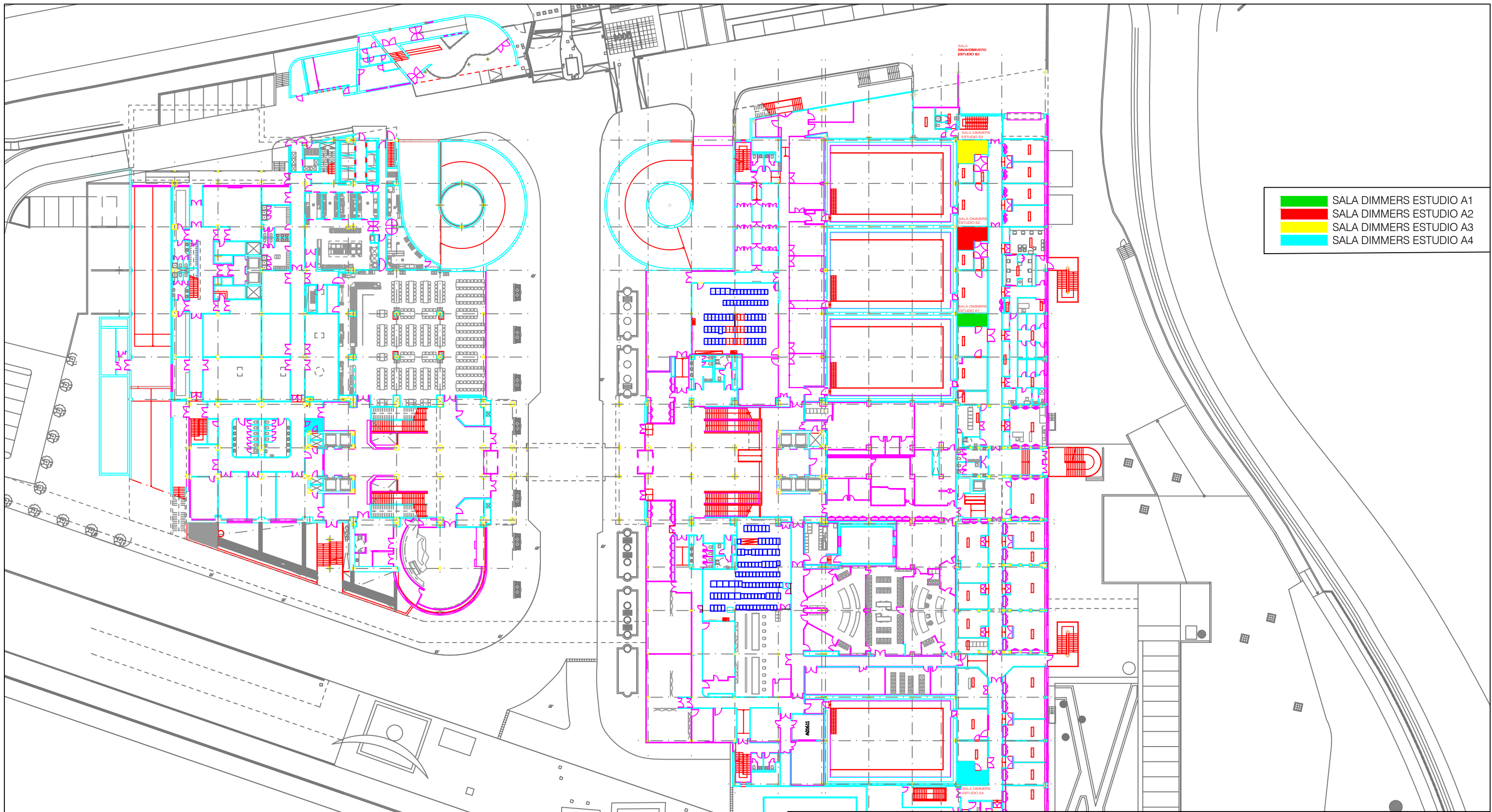
CENTRO DE PRODUCCION DE PROGRAMAS DE  
**TORRESPAÑA**

CUADROS DE ILUMINACIÓN ESCÉNICA A1, A2, A3 Y A4  
EDIFICIO A TORRESPAÑA  
PLANO GENERAL TORRESPAÑA

ESCALA : S/E

FECHA: OCTUBRE 2024

REFORMADO:



- SALA DIMMERS ESTUDIO A1
- SALA DIMMERS ESTUDIO A2
- SALA DIMMERS ESTUDIO A3
- SALA DIMMERS ESTUDIO A4



**DIRECCIÓN ÁREA TÉCNICA TELEVISIÓN**  
**DIRECCIÓN DE OPERACIONES**

Edificio TVE AVDA. RADIOTELEVISIÓN 4. 28223 Pozuelo de Alarcón (MADRID)

PROYECTADO:  
ALBERTO PALOMO

DIBUJADO:  
ALBERTO PALOMO

FICHERO, Numero:

PLANO Nº :  
**03**

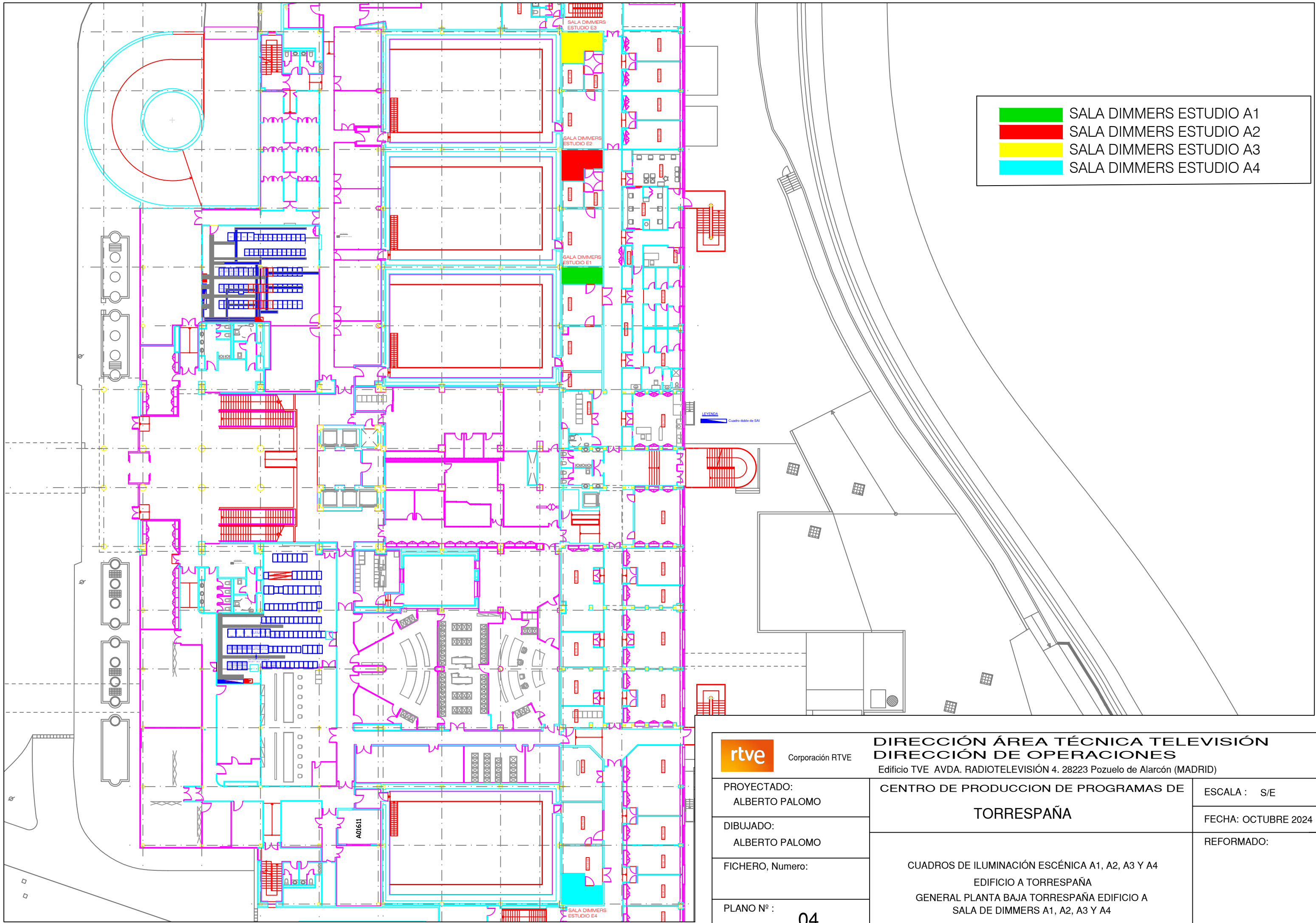
CENTRO DE PRODUCCION DE PROGRAMAS DE  
**TORRESPAÑA**

CUADROS DE ILUMINACIÓN ESCÉNICA A1, A2, A3 Y A4  
 EDIFICIO A TORRESPAÑA  
 GENERAL PLANTA BAJA TORRESPAÑA CON ZONAS  
 ACTUACIONES MARCADAS EN EDIFICIO A

ESCALA : S/E

FECHA: OCTUBRE 2024

REFORMADO:



- SALA DIMMERS ESTUDIO A1
- SALA DIMMERS ESTUDIO A2
- SALA DIMMERS ESTUDIO A3
- SALA DIMMERS ESTUDIO A4



**DIRECCIÓN ÁREA TÉCNICA TELEVISIÓN**  
**DIRECCIÓN DE OPERACIONES**

Edificio TVE AVDA. RADIOTELEVISIÓN 4. 28223 Pozuelo de Alarcón (MADRID)

PROYECTADO:  
ALBERTO PALOMO

DIBUJADO:  
ALBERTO PALOMO

FICHERO, Numero:

PLANO Nº : **04**

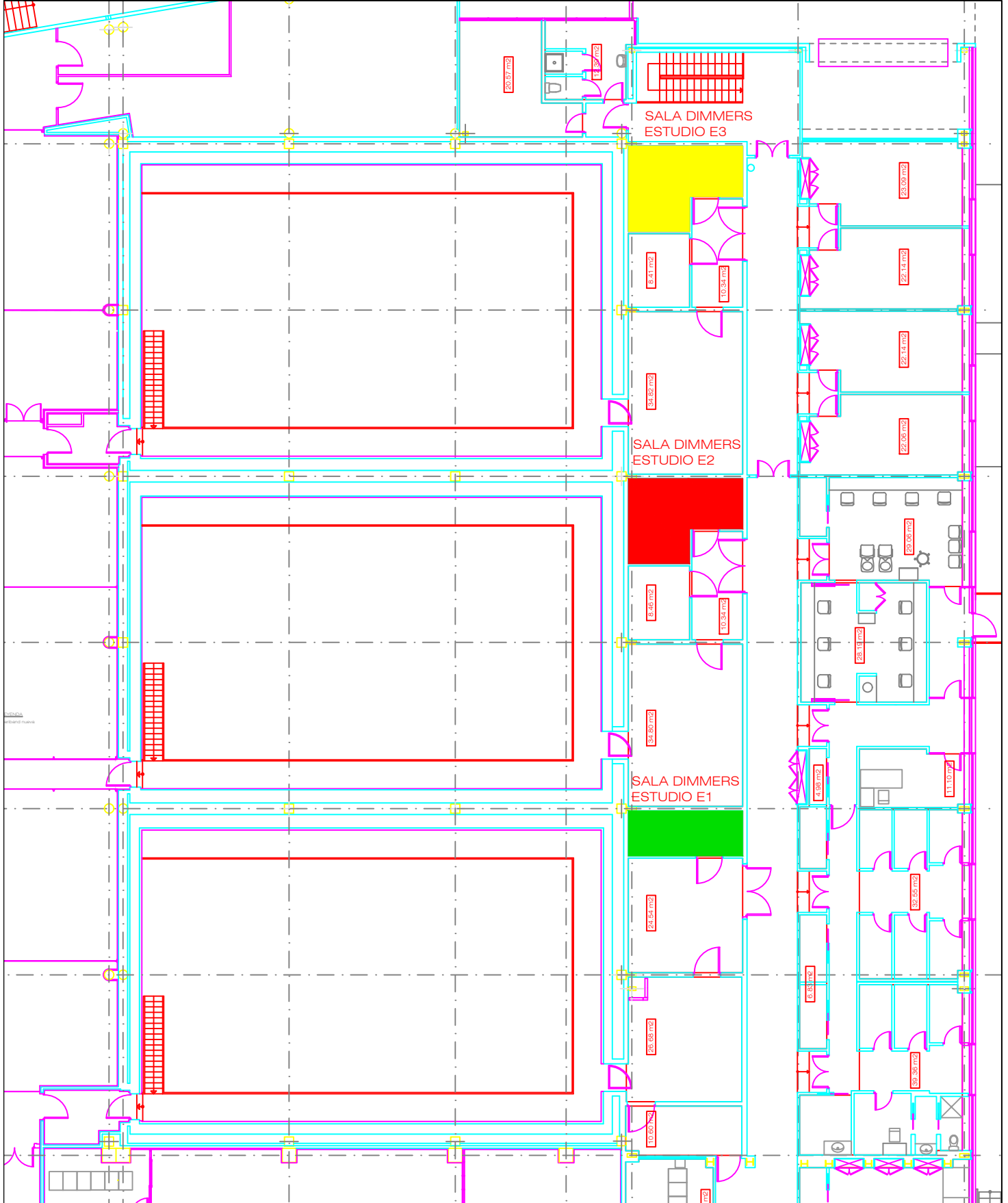
CENTRO DE PRODUCCION DE PROGRAMAS DE  
**TORRESPAÑA**

ESCALA : S/E

FECHA: OCTUBRE 2024

REFORMADO:

CUADROS DE ILUMINACIÓN ESCÉNICA A1, A2, A3 Y A4  
 EDIFICIO A TORRESPAÑA  
 GENERAL PLANTA BAJA TORRESPAÑA EDIFICIO A  
 SALA DE DIMMERS A1, A2, A3 Y A4



Corporación RTVE

**DIRECCIÓN ÁREA TÉCNICA TELEVISIÓN**  
**DIRECCIÓN DE OPERACIONES**

Edificio TVE AVDA. RADIOTELEVISIÓN 4. 28223 Pozuelo de Alarcón (MADRID)

PROYECTADO:  
ALBERTO PALOMO

DIBUJADO:  
ALBERTO PALOMO

FICHERO, Numero:

PLANO Nº :  
**05**

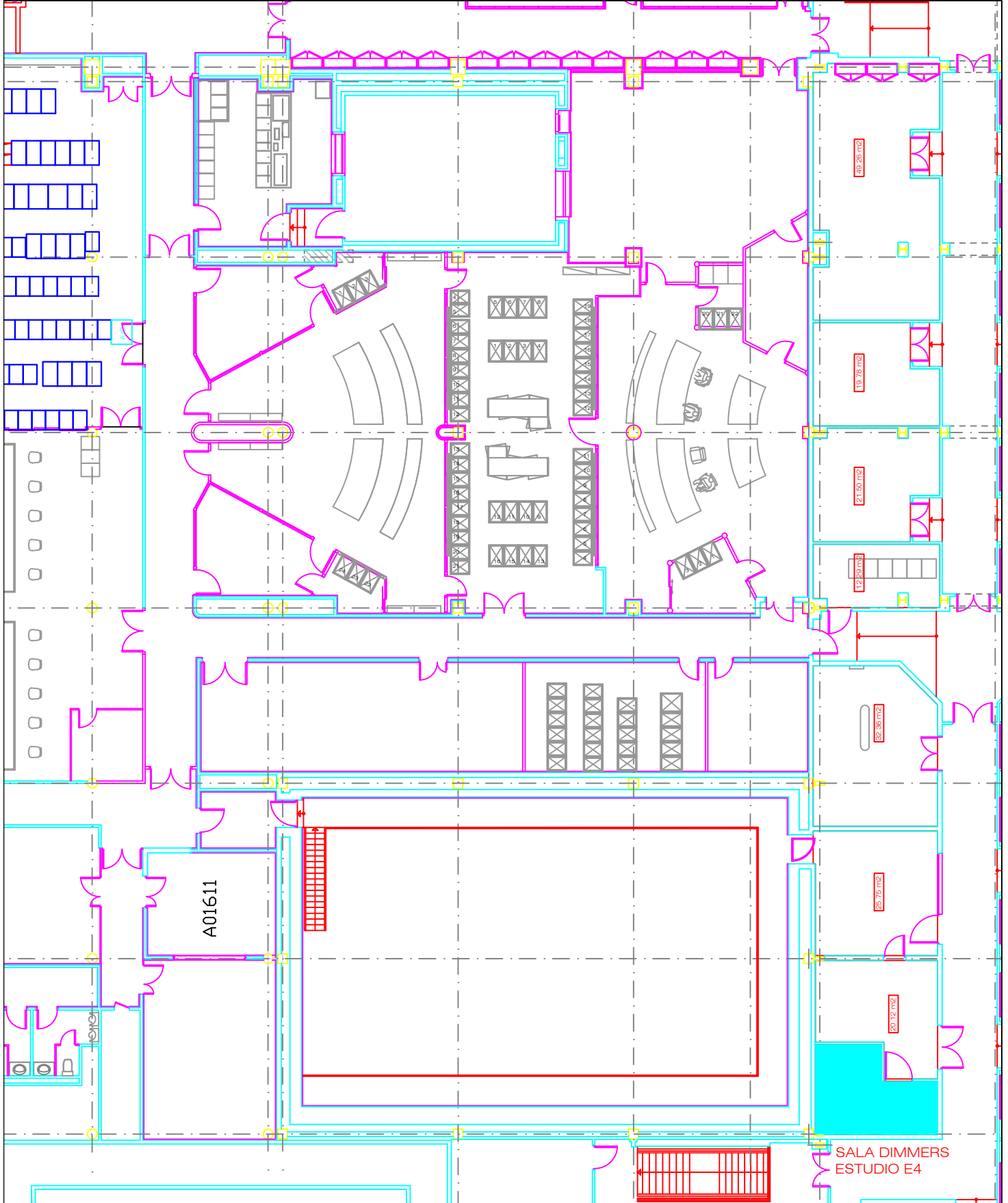
CENTRO DE PRODUCCION DE PROGRAMAS DE  
**TORRESPAÑA**

CUADROS DE ILUMINACIÓN ESCÉNICA A1, A2, A3 Y A4  
EDIFICIO A TORRESPAÑA  
SALA DE DIMMERS A1, A2 Y A3

ESCALA : S/E

FECHA : SEPTIEMBRE 2024

REFORMADO:



Corporación RTVE

**DIRECCIÓN ÁREA TÉCNICA TELEVISIÓN**  
**DIRECCIÓN DE OPERACIONES**

Edificio TVE AVDA. RADIOTELEVISIÓN 4. 28223 Pozuelo de Alarcón (MADRID)

PROYECTADO:  
ALBERTO PALOMO

DIBUJADO:  
ALBERTO PALOMO

FICHERO, Numero:

PLANO N° :  
**06**

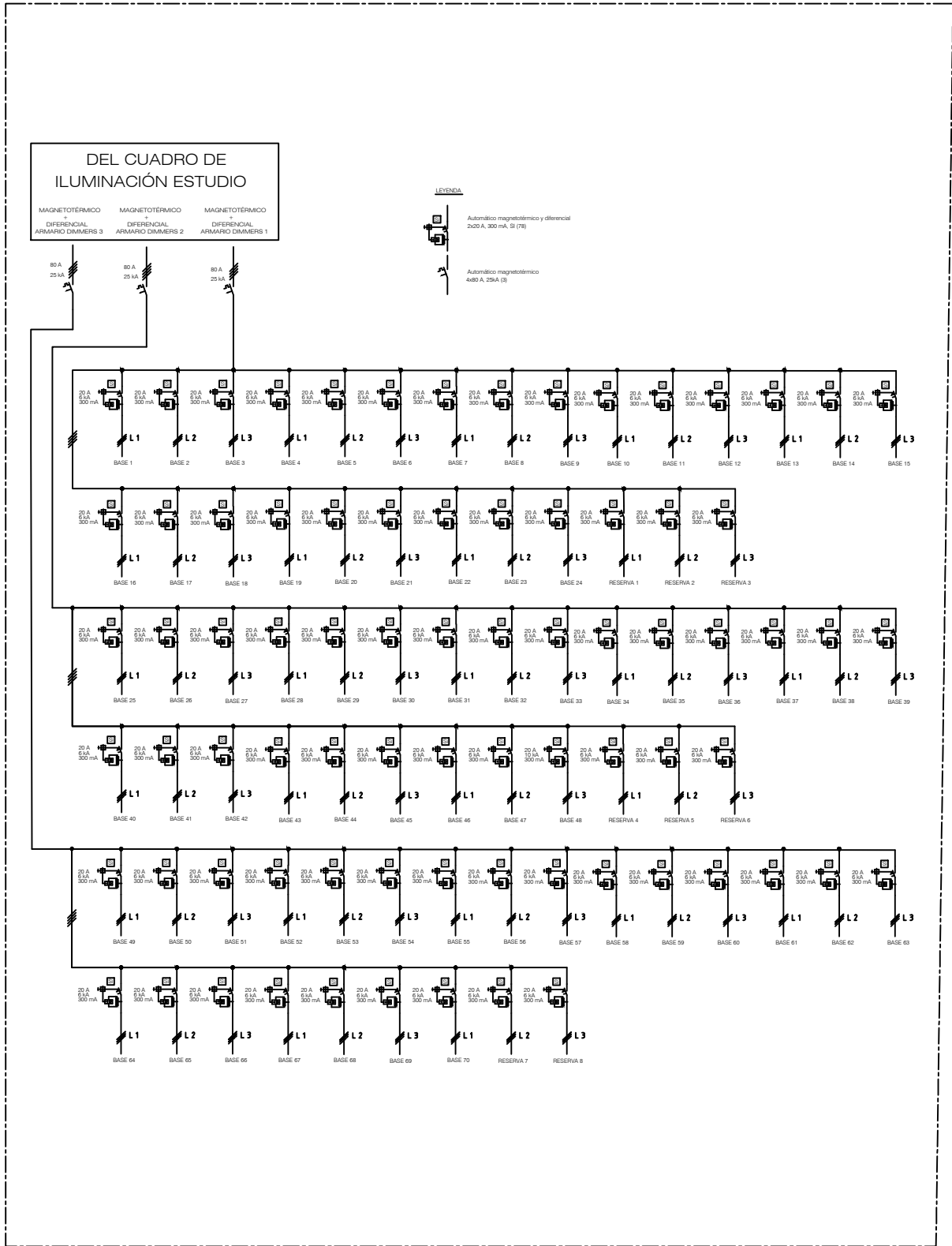
CENTRO DE PRODUCCION DE PROGRAMAS DE  
**TORRESPAÑA**

CUADROS DE ILUMINACIÓN ESÉNICA A1, A2, A3 Y A4  
EDIFICIO A TORRESPAÑA  
SALA DE DIMMERS A4

ESCALA : S/E

FECHA :SEPTIEMBRE 2024

REFORMADO:



Corporación RTVE

**DIRECCIÓN ÁREA TÉCNICA TELEVISIÓN**  
**DIRECCIÓN DE OPERACIONES**

Edificio TVE AVDA. RADIOTELEVISIÓN 4. 28223 Pozuelo de Alarcón (MADRID)

PROYECTADO:  
ALBERTO PALOMO

DIBUJADO:  
ALBERTO PALOMO

FICHERO, Numero:

PLANO N° :

07

CENTRO DE PRODUCCION DE PROGRAMAS DE

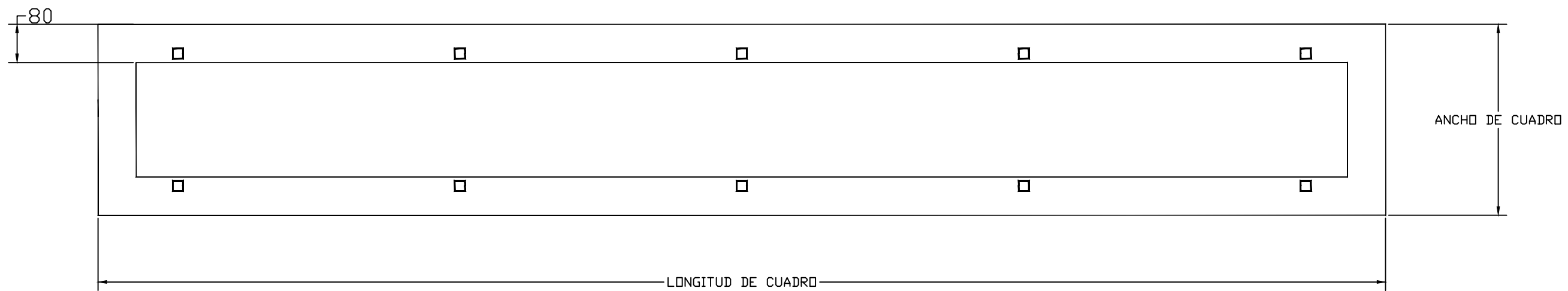
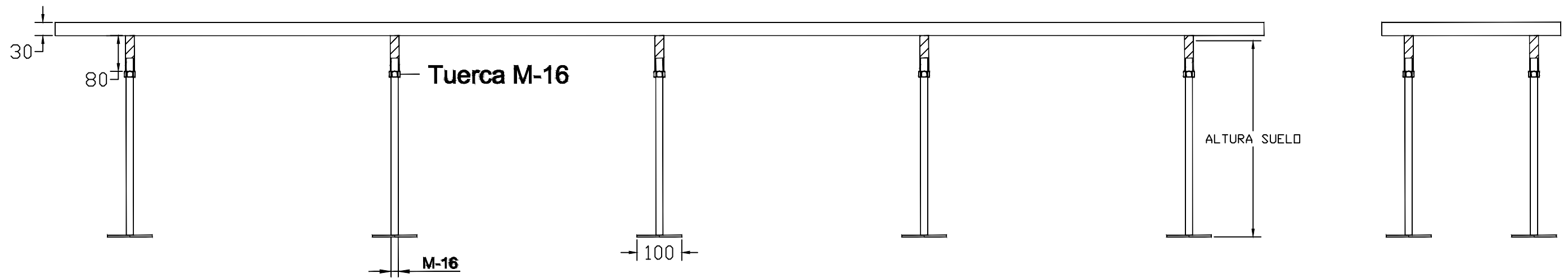
**TORRESPAÑA**

CUADROS DE ILUMINACIÓN ESCÉNICA A1, A2, A3 Y A4  
 EDIFICIO A TORRESPAÑA  
 UNIFILAR CUADRO ILUMINACIÓN ESCÉNICA EN  
 CUADROS SALA DE DIMMERS A1, A2, A3 Y A4

ESCALA : S/E

FECHA :OCTUBRE 2024

REFORMADO:



Corporación RTVE

**DIRECCIÓN ÁREA TÉCNICA TELEVISIÓN**  
**DIRECCIÓN DE OPERACIONES**

Edificio TVE AVDA. RADIOTELEVISIÓN 4. 28223 Pozuelo de Alarcón (MADRID)

PROYECTADO:  
ALBERTO PALOMO

DIBUJADO:  
ALBERTO PALOMO

FICHERO, Numero:

PLANO Nº :  
**08**

CENTRO DE PRODUCCION DE PROGRAMAS DE  
**TORRESPAÑA**

CUADROS DE ILUMINACIÓN ESCÉNICA A1, A2, A3 Y A4  
EDIFICIO A TORRESPAÑA  
MEDIDA BANCADA CUADROS DE ILUMINACIÓN ESCÉNICA  
ESTUDIOS A1, A2, A3 Y A4

ESCALA : S/E

FECHA: OCTUBRE 2024

REFORMADO: