

S-05289-2025 - Reparación grietas y humedades PRADO DEL REY

PLIEGO DE CONDICIONES TÉCNICAS

ÍNDICE

1. Objeto
2. Descripción de la obra y condiciones técnicas para su ejecución.
 - 2.1. Alcance de los trabajos
3. ANEXO:
 - ANEXO FOTOGRÁFICO
 - MEDICIONES
 - PLANO

1. Objeto:

En la planta primera del edificio de Premontaje de Prado del Rey, hay humedades en varios paramentos derivadas de filtraciones de las duchas y grietas en los paramentos de la sala de descanso de los auxiliares, que hay que sanear.

Se tramita por ello el presente pliego, para proceder a la reparación de los mismos.

2. Descripción de la obra y condiciones técnicas para su ejecución

Se requiere la reparación de los daños, llevando a cabo las siguientes actuaciones:

- Picado de paramentos verticales y enlucido con cemento, incluyendo el refuerzo en las grietas con malla o similar.
- Pintado de paramentos en pasillo y sala de descanso de auxiliares.
- Desmontaje de grifería en duchas, lechada, colocación de pieza especial para evitar entrada de agua y aplicación de hidrofugante en zona de ducha
- Saneado de techo de escayola en zona de duchas.

La empresa adjudicataria será responsable de que el personal reúna los requisitos, formación, alta en S.S. así como la gestión de toda la documentación o la que se le pueda solicitar a través de la plataforma de Coordinación de Actividades Empresariales de RTVE y a través del Coordinador de Seguridad y Salud y Dirección Facultativa.

Los trabajadores que realicen los trabajos deberán de estar en posesión de los certificados que les habiliten y acrediten para poder realizar los mismos, si fuera necesario.

Cualquier intervención requerirá la delimitación del área de trabajo, sin posibilidad de acceso por personal de RTVE o personal ajeno a la empresa adjudicataria de los trabajos.

La empresa adjudicataria realizará los trabajos con la protección previa necesaria, siendo responsable del deterioro que se pueda producir en el interior y exterior del edificio como consecuencia de los trabajos.

En todo momento la producción de RTVE es prioritaria, y los trabajos se desarrollarán en horario nocturno, festivos y fines de semana para asegurar las necesidades de producción, habiéndose estimado que hasta un 10% de los trabajos sean realizados en horarios nocturnos y festivos sin coste adicional para RTVE.

El expediente incluye en su definición estudios y medidas específicas que describen de forma orientativa las especificaciones técnicas requeridas. En todos los casos se aceptan expresamente los productos EQUIVALENTES que sean debidamente justificados con la

aportación de la documentación técnica necesaria para su verificación (estudios, fichas técnicas, medidas, etc.)

2.1. Alcance de los trabajos

Se procederá a sanear los paramentos mediante picado, enlucido y pintura; y se repararán las zonas de las duchas para evitar humedades.

CERTIFICACIONES DE CONFORMIDAD:

La certificación de finalización de los trabajos se emitirá una vez acabados y comprobados los mismos. Deberá acompañarse, de forma inexcusable, del parte de trabajo correspondiente y la documentación.

ANEXO FOTOGRÁFICO



MEDICIONES

Presupuesto

Código	Nat	Ud	Resumen	Comentario	Cantidad	CanPres	Pres	ImpPres
1	Capítulo		LOTE ÚNICO					
01.01	Partida	M2	PICADO PARAMENTOS VERTICALES					
			Picado de enfoscado de cemento, aplicado sobre paramento vertical interior de hasta 3 m de altura, con medios manuales, y carga manual de escombros sobre camión o contenedor. Incluso limpieza y retirada de escombros a pie de carga, transporte a vertedero o planta de reciclaje y canon de vertido. Con p.p. de medios auxiliares.					
				Pasillo planta primera	59,8			
					46,8			
					Total 01.01	106,6	14,25	1.519,05
01.02	Partida	M2	GUARNECIDO Y ENLUCIDO DE YESO EN PARAMENTOS VERTICALES I/ REFUERZO EN GRIETAS					
			Guarnecido y enlucido de pasta de yeso aplicada en capa fina, sobre paramento vertical, de hasta 3 m de altura. Con p.p. de medios auxiliares.					
				Pasillo planta primera	59,8			
					46,8			
					Total 01.02	106,6	9,5	1.012,70
01.03	Partida	UD	DESMONTAJE Y MONTAJE DE DOWNLIGHTS					
			Desmontaje y montaje de luminarias tipo downlight existentes. Incluso limpieza y retirada de escombros a pie de carga, transporte a vertedero o planta de reciclaje y canon de vertido. Con p.p. de medios auxiliares.					
				Zona duchas	8			
					Total 01.03	8	35	280
01.04	Partida	UD	DESMONTAJE Y MONTAJE DE GRIFOS DUCHAS					
			Desmontaje y montaje de grifos de duchas existentes; incluso sustitución de piezas en mal estado.					
				Duchas	7			
					Total 01.04	7	50	350
01.05	Partida	M2	LECHADA EN AZULEJOS DE DUCHAS					
			Rejuntado de azulejos con juntas enrasadas de 2 mm de anchura, mediante mortero de juntas cementoso mejorado, con absorción de agua reducida y resistencia elevada a la abrasión tipo CG 2 W A, color igual al existente, para juntas de 2 a 15 mm, previa eliminación del material de juntas existente con medios manuales.					
				Zona duchas	18,2			
					54,6			
					Total 01.05	72,8	12	873,6
01.06	Partida	M2	HIDROFUGANTE EN ZONA DE DUCHAS					

			Tratamiento hidrofugante en azulejos de zona de ducha, de color transparente. Incluso p.p. de pequeño material y medios auxiliares.					
				Zona duchas	18,2			
					54,6			
					Total 01.06	72,8	10	728
01.07	Partida	M2	APERTURA Y CIERRE DE HUECOS EN FALSO TECHO DE ESCAYOLA					
			Apertura y cierre de huecos en falso techo de escayola para reforzarlo. Incluso p.p de limpieza de escombros y mediso auxiliares					
				Zona duchas	35			
					Total 01.07	35	7,5	262,5
01.08	Partida	M2	REFUERZO FALSO TECHO DE ESCAYOLA					
			Refuerzo en falso techo de escayola para tener mas fijaciones a forjado y evitar su abombamiento y grietas. Incluso p.p de pequeo material, limpieza y medios auxiliares					
				Zona duchas	35			
					Total 01.08	35	8,5	297,5
01.09	Partida	M2	PINTURA PARAMENTOS VERTICALES					
			Aplicación manual de dos manos de pintura plástica en paramentos verticales, acabado mate, textura lisa, diluidas con un 15% de agua o sin diluir, (rendimiento: 0,1 l/m ² cada mano); previa aplicación de una mano de imprimación acrílica reguladora de la absorción, sobre paramento interior de yeso o escayola, vertical, de hasta 3 m de altura. Incluso p.p. de limpieza, transporte y carga de escombros en saco, contenedor, camión, etc, transporte a vertedero y cánon de vertido, medios de elevación, andamiaje, medios auxiliares y limpieza.					
				Sala descanso auxiliares	80,6			
				Pasillo	59,8			
					46,8			
					65			
				Escaleras pta 1	56			
				Escaleras pta B	56			
				Escaleras pta 2	56			
				Pasillo hall escaleras pta 1	37,8			
				Pasillo hall escaleras pta B	37,8			
					Total 01.09	495,8	9,2	4.561,36
01.10	Partida	M2	PINTURA PARAMENTOS HORIZONTALES					
			Aplicación manual de dos manos de pintura plástica en paramentos horizontales, acabado mate, textura lisa, diluidas con un 15% de agua o sin diluir, (rendimiento: 0,1 l/m ² cada mano); previa aplicación de una mano de imprimación acrílica reguladora de la absorción, sobre paramento interior de yeso o escayola, vertical, de hasta 3 m de altura.					

			Incluso p.p. de limpieza, transporte y carga de escombros en saco, contenedor, camión, etc, transporte a vertedero y cánon de vertido, medios de elevación, andamiaje, medios auxiliares y limpieza.					
				Sala auxiliares	60			
				Zona duchas	35			
				Zona hall escaleras	15			
					Total 01.10	110	9,75	1.072,50
01.11	Partida	UD	PIEZA EMBELLECEDOR GRIFOS DUCHAS					
			Suministro e instalacion de pieza embellecedor en zona de grifos de duchas					
				Zona duchas	5			
					Total 01.11	5	30	150
01.12	Partida	PA	AYUDAS ALBAÑILERIA					
			Ayudas de albañilería a justificar. Esta partida se deberá justificar con precios descompuestos		1			
					Total 01.12	1	320	320
01.13	Partida	UD	SEGURIDAD Y SALUD					
			Partida destinada a la gestión de la seguridad y salud en la ejecución de los trabajos, incluyendo: - Señalización. - Equipos de protección individual (casco, guantes, mascarilla antipolvo, faja de protección lumbar, cinturón portaherramientas, botas de seguridad, etc.). - Protecciones colectivas y botiquín. - Mano de obra de seguridad. Incluso todo aquel material en materia de seguridad y salud que sea necesario para la buena realización de los trabajos que se van a desarrollar. Según RD 1627/1.997. Medida la unidad completamente realizada.					
				Seguridad y salud	1			
					Total 01.13	1	250	250
01.14	Partida	UD	GESTIÓN DE RESIDUOS					
			Partida destinada a la gestión de residuos durante la realización de los trabajos, comprendiendo: - Carga de RCD sobre contenedor, dúmper o camión pequeño, por medios manuales, a granel, y considerando 2 peones ordinarios en la carga, sin incluir transporte, no se incluye la selección previa. - Clasificación de residuos a pie de obra, bien sean de demolición o en fracciones, según normativa vigente, con medios manuales. - Alquiler de contenedor de 8 m3 de capacidad, colocado a pie de carga, cualquiera que sea su distancia. - Retirada de gas refrigerante a punto adecuado según normativa medioambiental					
				Gestion de residuos	1			



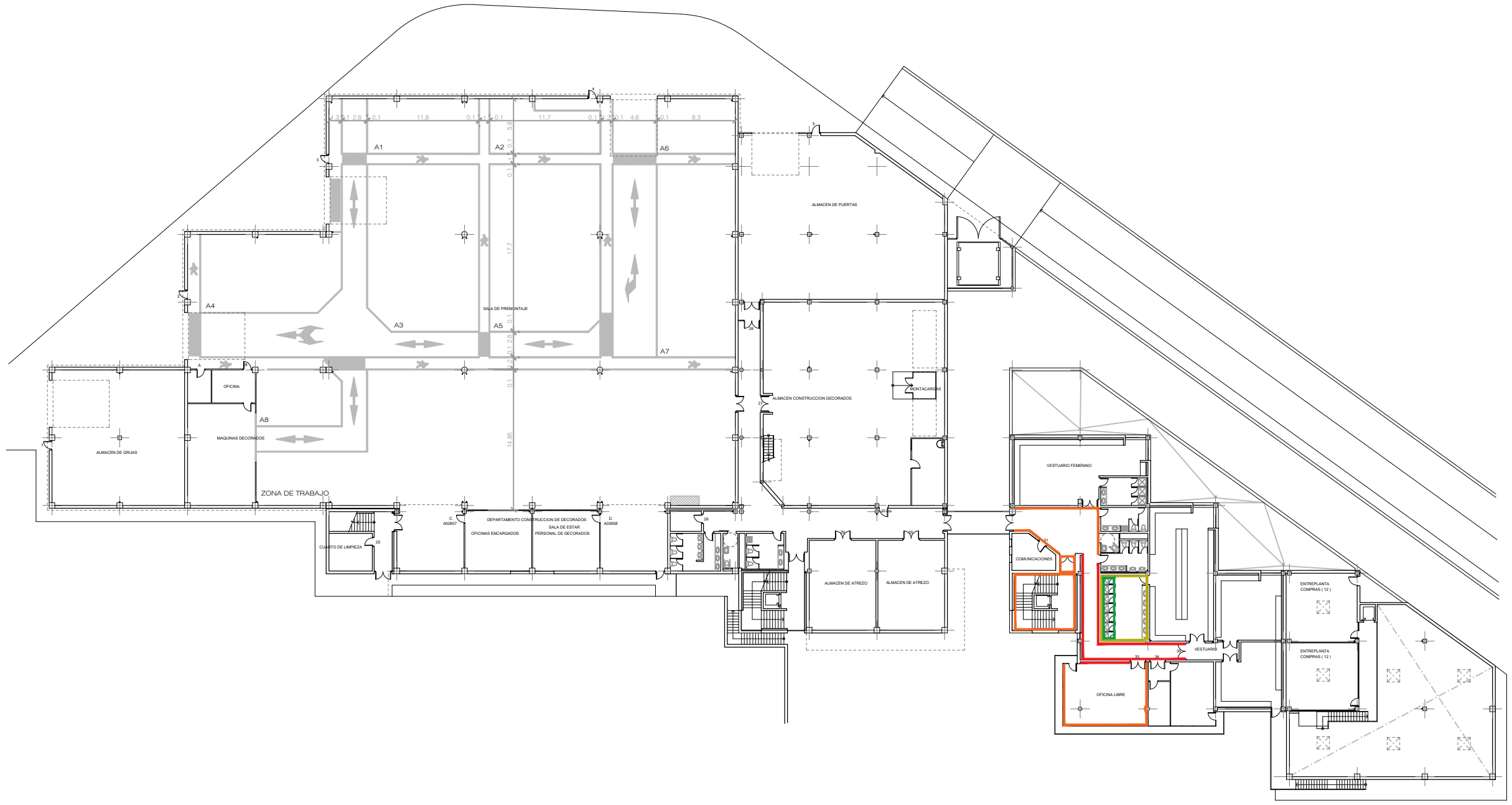
					Total 01.14	1	300	300
Valor estimado								11.977,21



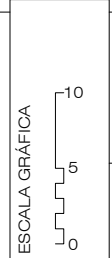
Z:\INFRAESTRUCTURAS\GENERAL\GID_SOLICITUDES\MADRID\PRADO DEL REY\1106275 2816.0326.P01_ER ACABADOS.DWG - ACB

LEYENDA

- ADECUACIÓN DE GRIFERÍA DE DUCHAS, SELLADO Y APLICACIÓN DE HIDROFUGANTE
- SANEADO DE TECHO DE ESCAYOLA Y POSTERIOR PINTADO
- PICADO DE ENFOSCADO, ENLUCIDO Y PINTADO DE PARAMENTOS
- PINTADO DE PARAMENTOS



CORPORACIÓN DE RADIO Y TELEVISIÓN ESPAÑOLA



SUBDIRECCIÓN INMUEBLES Y OPERACIONES

FECHA

OCTUBRE 2025

ESTADO ACTUAL

CENTRO DE PRODUCCIÓN RTVE "PRADO DEL REY"
EDIFICIO PREMONTAJE
POZUELO DE ALARCÓN (MADRID).

PLANO

PLANTA PRIMERA - ADECUACIÓN ZONA AUXILIARES Y BAÑOS

Nº

2